

ÚTGÁFA 5.0
18.12.2024

VIÐBRAGÐSÁÆTLUN
ALMANNAVARNA

Flugslýsaáætlun fyrir Keflavíkurflugvöll



Ríkislögreglustjóri

Lögreglustjórinn á Suðurnesjum

Almannavarnanefnd Suðurnesja

Almannavarnanefnd Grindavíkur

Isavia

**Flugslysaáætlun fyrir
Keflavíkurflugvöll**

**Athugasemdir við áætlunina skal
senda til almannavarnasviðs
ríkislögreglustjóra í netfangið
almannavarnir@almannavarnir.is**

EFNISYFIRLIT

1	Inngangur	6
2	Staðhættir	7
2.1	Keflavíkurflugvöllur	7
2.2	Flugvélategundir sem algengar eru á Keflavíkurflugvöll.....	8
2.3	Vegir á svæðinu	8
2.4	Húsnæði sem hefur hlutverki að gegna í áætluninni	8
2.5	Helstu aðkomuleiðir að Keflavíkurflugvelli.....	8
3	Skilgreiningar	9
3.1	Virkjun.....	9
3.2	Tengsl flugslysaáætlunar (FFK) og viðbragðsáætlunar vegna flugverndar (VF).....	9
3.3	ÓVISSUSTIG	9
3.4	HÆTTUSTIG.....	10
3.5	NEYÐARSTIG	10
3.6	NEYÐARSTIG - SJÓR	11
3.7	Afboðun eða breyting á almannavarnastigum	11
3.8	Skammstafanir	12
4	Boðun	13
4.1	Óvissustig	14
4.1.1	ÓVISSUSTIG – GRÆNN – Keflavíkurflugvöllur	14
4.1.2	ÓVISSUSTIG – GULUR – Keflavíkurflugvöllur	14
4.1.3	ÓVISSUSTIG – RAUÐUR – Keflavíkurflugvöllur	15
4.2	Hættustig.....	15
4.2.1	HÆTTUSTIG – GRÆNN – Keflavíkurflugvöllur	15
4.2.2	HÆTTUSTIG – GULUR – Keflavíkurflugvöllur.....	16
4.2.3	HÆTTUSTIG – RAUÐUR – Keflavíkurflugvöllur.....	17
4.3	Neyðarstig	18
4.3.1	NEYÐARSTIG – GRÆNN – Keflavíkurflugvöllur	18
4.3.2	NEYÐARSTIG – GULUR – Keflavíkurflugvöllur	19
4.3.3	NEYÐARSTIG – RAUÐUR – Keflavíkurflugvöllur	20
4.4	Neyðarstig – Sjór	21
4.4.1	NEYÐARSTIG – GRÆNN - Sjór – Keflavíkurflugvöllur	21
4.4.2	NEYÐARSTIG – GULUR - Sjór – Keflavíkurflugvöllur	22
4.4.3	NEYÐARSTIG – RAUÐUR - Sjór – Keflavíkurflugvöllur	23
5	Stjórnkerfi	24
5.1	Grunneiningar, hlutverk og tengingar stjórnkerfisins	24
5.2	Aðgerðastjórn (AST).....	25
5.3	Verkþáttaskipurit fyrir AST	26
5.4	Vettvangsstjórn (VST).....	27
5.5	Verkþáttaskipurit fyrir VST	28

5.6	Verkpáttastjórar	29
5.7	Samhæfingarstöðin (SST).....	30
5.8	Þáttur Isavia í FFK	30
5.9	Fjölmiðlar	30
5.10	Rannsókn vettvangs	31
5.11	Loftbrú.....	31
6	Starfssvæði	32
6.1	Móttökustaður bjarga (MÓT)	33
6.2	Biðsvæði tækja og búnaðar (BTB)	34
6.3	Ytri biðsvæði tækja og búnaðar (YBTB).....	35
6.4	Slysstaður og næsta nágrenni (SLY)	36
6.5	Söfnunarsvæði slasaðra (SSS).....	37
6.6	Söfnunarsvæði látinna (SSL)	38
6.7	Gæslustörf á vettvangi.....	39
6.8	Söfnunarsvæði aðstandenda (SSA).....	40
6.9	Talning og skráning	41
7	Flugslys á sjó	42
7.1	Inngangur	42
7.2	Staðhættir	42
7.3	Skilgreiningar	42
7.4	Boðun	42
7.5	Stjórnun	42
7.5.1	Uppbygging stjórnunar	42
7.5.2	Aðgerðastjórn – Sjór	43
7.5.3	Vettvangsstjórn – LAND	43
7.5.4	Björgunarstjóri / vettvangsstjórn – SJÓR	43
7.5.5	Fjarlægð frá landi eykst	43
7.6	Fjarskipti	44
7.7	Starfssvæði í landi	44
7.8	Röð aðgerða	44
8	Verkefni viðbragðsaðila	45
8.1.1	Flugturninn á Keflavíkurflugvelli.....	46
8.1.2	Flugstjórnarmiðstöðin í Reykjavík (OACC).....	47
8.1.3	Neyðarlínan - 112.....	48
8.1.4	AST á Suðurnesjum	49
8.1.5	VST Suðurnesjum	50
8.1.6	SST.....	51
8.1.7	Lögreglustjórinn á Suðurnesjum (LSS).....	52
8.1.8	Lögreglan á höfuðborgarsvæðinu	53
8.1.9	AST á höfuðborgarsvæðinu	54

8.1.10	FMR.....	55
8.1.11	Flugvallarþjónusta Isavia (björgunar og slökkviþjónusta)	56
8.1.12	Brunavarnir Suðurnesja	57
8.1.13	Slökkvilið Grindavíkur	58
8.1.14	Slökkvilið höfuðborgarsvæðisins (SHS)	59
8.1.15	Heilbrigðisstofnun Suðurnesja	60
8.1.16	Landspítali, bráðamóttaka	61
8.1.17	Svæðisstjórn, Svæði 1	62
8.1.18	Svæðisstjórn, Svæði 2	63
8.1.19	Landsstjórn björgunarsveita	64
8.1.20	Björgunarsveitir, Svæði 1	65
8.1.21	Björgunarsveitin Suðurnes	66
8.1.22	Björgunarsveitir, Svæði 2	67
8.1.23	Rauði krossinn á Íslandi (RKÍ)	68
8.1.24	Kennslanefnd (ID-nefnd) ríkislögreglustjóra.....	69
8.1.25	Rannsóknarnefnd samgönguslysa	70
8.1.26	Airport Operations Centre (APOC)	71
8.1.27	Isavia - Flugvernd.....	72
8.1.28	Landhelgisgæslan (LHG) - flugdeild.....	73
8.1.29	Landhelgisgæslan (LHG) – JRCC Ísland	74
8.1.30	Landhelgisgæslan LHG - KEF	75
8.1.31	Flugrekstraraðilar og þjónustuaðilar	76
9	Fjarskipti	77
9.1	Grunnskipulag fjarskipta.....	77
10	Kort.....	79
11	Dreifingarlisti	87
12	Breytingasaga.....	88
13	Viðaukar	89
13.1	Talningablað.....	89
13.2	Skipulag SSS.....	90
13.3	Stæði vegna sjúkraflugs.....	91

1 INNGANGUR

Flugslysaáætlunin segir fyrir um skipulag og stjórnun aðgerða í kjölfar flugslyss á eða við Keflavíkflugvöll. Hún er unnin af almannavarnadeild ríkislögreglustjóra og Isavia í samvinnu við lögreglustjórann á Suðurnesjum, almannavarnanefnd Suðurnesja og almannavarnanefnd Grindavíkur. Allir viðbragðsaðilar og aðrir, sem nefndir eru í áætluninni, voru hafðir með í ráðum.

Markmið áætlunarinnar eru að tryggja skipulögð viðbrögð við flugslysum á eða við Keflavíkflugvöll og að þolendum flugslyss berist öll nauðsynleg aðstoð á sem skemmstum tíma. Flugslysaáætlunin er til leiðbeiningar um fyrstu viðbrögð en felur ekki í sér endanleg fyrirmæli. Þannig getur lögreglustjóri ákveðið breytta starfstilhögun með tilliti til ástands og aðstæðna hverju sinni.

Lögreglustjórinn á Suðurnesjum, í samvinnu við almannavarnasvið ríkislögreglustjórans og Isavia, ber ábyrgð á virkni áætlunarinnar og þessir aðilar vinna saman að uppfærslum og lagfæringum á henni en ritstjórn er á ábyrgð almannavarnasviðs. Áætlunin skal uppfærð á a.m.k. fjögurra ára fresti en boðunarlista hjá Neyðarlínunni skal uppfæra eins oft og þörf krefur og eigi sjaldnar en árlega.

Á sama hátt skal lögreglustjórinn á Suðurnesjum, í samvinnu við almannavarnasvið ríkislögreglustjóra og Isavia, beita sér fyrir því að áætlanir flugvallarins séu æfðar annað hvert ár, ýmist með vettvangsæfingum eða skrifborðsæfingum. Einnig skal hann stuðla að reglubundnum æfingum einstakra verkþátta.

Allir sem tengjast áætluninni skulu taka saman verkáætlun með gátlistum um það hvernig þeir leysa þau verkefni sem þeim eru falin skv. 8. kafla. Uppfærsla gátlista er á ábyrgð viðkomandi starfseininga.

Áætlunin miðast við verkþáttaskipunir SÁBF vegna aðgerða á slysavettvangi.

Við gerð áætlunarinnar var stuðst við lög nr. 82/2008 um almannavarnir, XIX. kafla laga nr. 80/2022 um loftferðir og 6. grein lögreglulaga nr. 90/1996.

Áætlunin tekur þegar gildi

18.12.2024

Rafræn undirritun, sjá forsiðu

Ríkislögreglustjóri
Lögreglustjórinn á Suðurnesjum
Almannavarnanefnd Suðurnesja
Almannavarnanefnd Grindavíkur
Isavia ohf.

2 STADHÆTTIR

2.1 Keflavíkurflugvöllur

Keflavíkurflugvöllur (BIKF) er á Reykjanesi, 1.76 sml. Suð-vestur af Keflavík.

Svæðið umhverfis Keflavíkurflugvöll samanstendur af íbúðabyggð og opnum svæðum með grá-grýtisholtum og hrauni, sem er víða illt yfirferðar en þó er talsvert um slóða í hrauninu. Hluti aðflugs liggur yfir sjó.

Flugbrautir:

Á Keflavíkurflugvelli eru tvær flugbrautir. Lendingar og flugtaksáttir þeirra eru 01/19 og 10/28.

Lengd flugbrauta: Flugbraut 01/19 er 3.054 metrar að lengd. Flugbraut 10/28 er 3.065 metrar að lengd.

Breidd flugbrauta: Flugbraut 01/19 er 60 metrar að breidd. Flugbraut 10/28 er 60 metrar að breidd.

Öryggissvæði: Öryggissvæði við enda flugbrauta eru 120 metra breið og 90 metra löng.

Almennar upplýsingar:

Flugvöllurinn er skilgreindur flokkur 4E af Alþjóðaflugmálastofnuninni (International Civil Aviation Organization) sem felur í sér að brautir vallarins eru a.m.k. 1800 metrar á lengd og 60 metrar á breidd. Það skapar möguleika á að taka á móti öllum þeim flugvélum sem fljúga í heiminum í dag. Einnig gerir flokkur 4E kröfu um að unnt sé að taka á móti 30 vélum á klukkustund. Flugvöllurinn er opinn allan sólarhringinn alla daga ársins ásamt þeim þjónustugreinum sem nauðsynlegar eru.

Flugvöllurinn hefur þá sérstöðu að þjóna bæði borgaralegu flugi og herflugi, og er rekinn af Isavia ohf. Umferð um Keflavíkurflugvöll hefur aukist jafnt og þétt í gegnum áratugina.

Frekari upplýsingar og nýjustu upplýsingarnar um Keflavíkurflugvöll er hægt að nálgast á rafrænni útgáfu Flugmálahandbókar Íslands (AIP) <https://eaip.isavia.is/default.html>

2.2 Flugvélategundir sem algengar eru á Keflavíkurflugvöll

Tegund	Farþegafjöldi (Max)	Áhöfn	Samtals
B757	240	8	248
B737	162	7	169
A320	179	6	185
A321	220	7	227
MD90	172	6	178
B747	524	14	538
B767	350	9	359
B777	500	12	512
Antonov	120 tonn	18-20	18-20
A319	144	6	150
A330	330	7	337

2.3 Vegir á svæðinu

- Vegur 41	Reykjanesbraut	Bundið slitlag
- Vegur 43	Grindavíkurvegur	Bundið slitlag
- Vegur 44	Hafnavegur	Bundið slitlag
- Vegur 45	Garðskagavegur	Bundið slitlag
- Vegur 420	Vatnsleysustrandarvegur	Bundið slitlag
- Vegur 421	Vogavegur	Bundið slitlag
- Vegur 423	Miðnesheiðarvegur	Bundið slitlag
- Vegur 425	Nesvegur	Bundið slitlag
- Vegur 429	Sandgerðisvegur	Bundið slitlag
- Vegur 4506	Garðskagavegur (Ósabo­tnavegur)	Bundið slitlag
- Vegur 427	Suðurstrandavegur	Bundið slitlag
- Vegur 426	Bláalónsvegur	Bundið slitlag

2.4 Húsnæði sem hefur hlutverki að gegna í áætluninni

Aðgerðastjórnstöð (**AST**): Flugvellir 33, Reykjanesbæ

Móttökustaður (**MÓT**): Varðskýli við Háaleitishlað 10 (gamla flugstöð)

Söfnunarsvæði slasaðra (**SSS**): Háaleitishlaði 18, Rútuþjónusta Isavia

Söfnunarsvæði látinna (**SSL**): Kæligámar við **SSS**

Söfnunarsvæði aðstandenda (**SSA**): Rauði krossinn á Íslandi, Smiðjuvellir 8, 230 Reykjanesbæ

2.5 Helstu aðkomuleiðir að Keflavíkurflugvelli

Gátstöð hlið nr. 9 við FLE, Gullna hliðið

Neyðarhlið nr. 11 norður af brautarenda 19

Neyðarhlið nr. 12 austan við brautarenda 28

Gátstöð hlið nr. 18 norðan við gömlu flugstöð, Silfurhlið

Neyðarhlið nr. 19 sunnan við gömlu flugstöð (hjá **MÓT**)

Aksturshlið nr. 20, Háaleitishlað 6 (Knútsstöð)

Neyðarhlið nr. 23, sunnan við brautarenda 01 (Stapafellsvegur)

Aksturshlið nr. 24 Garðskagavegur (Ósabo­tnavegur)

Neyðarhlið nr. 25 vestan við brautarenda 11 aðeins aðgengilegt innan vallar

3 SKILGREININGAR

3.1 Virkjun

Flugslysaáætlunina er hægt að virkja á þremur almannavarnastigum samkvæmt reglugerð nr. 650/2009 þar sem kemur fram alvarleiki atburðar annarsvegar og umfang hinsvegar. Umfang er skilgreint í þremur litum til þess að gefa til kynna umfang almannavarnaviðbragða þ.e. fjölda þeirra eininga sem virkjaðar eru í þágu almannavarna í hvert sinn, þörf fyrir víðtæka samhæfingu og fjölda stjórnstiga. Þörf fyrir umfang bjarga er áætlað miðað við fjölda ætlaðra þolenda í hverju tilviki fyrir sig.

Forsendur virkjunar liggja í samráði flugáhafnar loftfars (ef vélin er enn á flugi), flugumferðarstjóra í Flugstjórnarmiðstöðinni og flugumferðarstjóra í flugturni. Þannig tilkynnir flugumferðarstjóri í flugturni Neyðarlínunni um á hvaða stigi skuli virkja áætlunina. Ef aðrir aðilar (taldir upp hér að neðan) en flugturn telja þörf á boðun fer boðun alltaf fram í samráði við flugturninn á Keflavíkurflugvelli.

- Flugturninn á Keflavíkurflugvelli
- Lögreglustjórinn á Suðurnesjum
- Flugstjórnarmiðstöðin í Reykjavík
- Almannavarnadeild ríkislögreglustjóra

Þegar flugslysaáætlun fyrir Keflavíkurflugvöll (FFK) hefur verið virkjuð eru aðgerðir undir stjórn AST. AST metur hvort þörf er á að boða fleiri aðila til starfa.

3.2 Tengsl flugslysaáætlunar (FFK) og viðbragðsáætlunar vegna flugverndar (VF)

Þegar um sprengjuhótun eða flugrán er að ræða á Keflavíkurflugvelli og VF er virkjuð tekur aðgerðastjóri ákvörðun um virkjun FFK. Ef sprengja springur eða aðrar orsakir leiða til þess að viðkomandi loftfar brotlendir, tekur neyðarstig FFK þegar gildi og AST vegna flugslysa á Keflavíkurflugvelli tekur við yfirstjórn aðgerða.

3.3 ÓVISSUSTIG

Ástand þar sem óvissa ríkir um öryggi loftfars og þeirra sem í því eru.

Grænt

Umfang þar sem daglegar bjargir í umdæminu sinna atvikinu án aukins viðbúnaðar. Miðað við að 5 eða færri séu um borð í loftfarinu.

Gult

Umfang þar sem daglegar bjargir í umdæminu sinna atvikinu auk þátttöku valinna bjarga. Miðað við að 6 til 55 séu um borð í loftfarinu og þörf sé á samhæfingu viðbragðsaðila.

Rautt

Umfang þar sem daglegar bjargir í umdæminu þurfa utanaðkomandi aðstoð. Miðað við að 56 eða fleiri séu um borð í loftfarinu og þörf sé á samhæfingu viðbragðsaðila.

Viðbrögð:

Tilteknir aðilar, sem skilgreindir eru í boðunargrunni Neyðarlínunnar 112, sinna verkskyldum samkvæmt áætlun þessari (sjá kafla 4).

3.4 HÆTTUSTIG

Ástand þar sem ótti ríkir um öryggi loftfars og þeirra sem í því eru.

Grænt

Umfang þar sem daglegar bjargir í umdæminu sinna atvikinu án aukins viðbúnaðar. Miðað við að 5 eða færri séu um borð í loftfarinu.

Gult

Umfang þar sem daglegar bjargir í umdæminu sinna atvikinu auk þátttöku valinna bjarga. Miðað við að 6 til 55 séu um borð í loftfarinu og þörf sé á samhæfingu viðbragðsaðila.

Rautt

Umfang þar sem daglegar bjargir í umdæminu þurfa utanaðkomandi aðstoð. Miðað við að 56 eða fleiri séu um borð í loftfarinu og þörf sé á samhæfingu viðbragðsaðila.

Viðbrögð:

Tilteknir aðilar, sem skilgreindir eru í boðunargrunni Neyðarlínunnar 112, sinna verkskyldum samkvæmt áætlun þessari (sjá kafla 4).

3.5 NEYÐARSTIG

Ástand þar sem vitað er að loftfar er í alvarlegri, yfirvofandi hættu og þeir sem í því eru þarfnast tafarlausrar aðstoðar. T.d. flugslys á landi.

Grænt

Umfang þar sem daglegar bjargir í umdæminu sinna atvikinu án aukins viðbúnaðar. Miðað við að 5 eða færri séu um borð í loftfarinu.

Gult

Umfang þar sem daglegar bjargir í umdæminu sinna atvikinu auk þátttöku valinna bjarga. Miðað við að 6 til 55 séu um borð í loftfarinu og þörf sé á samhæfingu viðbragðsaðila.

Rautt

Umfang þar sem daglegar bjargir í umdæminu þurfa utanaðkomandi aðstoð. Miðað við að 56 eða fleiri séu um borð í loftfarinu og þörf sé á samhæfingu viðbragðsaðila.

Viðbrögð:

Tilteknir aðilar sem skilgreindir eru í boðunargrunni Neyðarlínunnar 112, sinna verkskyldum samkvæmt áætlun þessari (sjá kafla 4).

3.6 NEYÐARSTIG - SJÓR

Ástand þar sem vitað er að loftfar er í alvarlegri, yfirvofandi hættu og þeir sem í því eru þarfnast tafarlausrar aðstoðar. T.d. flugslys á sjó.

Grænt

Umfang þar sem daglegar bjargir í umdæminu sinna atvikinu án aukins viðbúnaðar. Miðað við að 5 eða færri séu um borð í loftfarinu.

Gult

Umfang þar sem daglegar bjargir í umdæminu sinna atvikinu auk þátttöku valinna bjarga. Miðað við að 6 til 55 séu um borð í loftfarinu og þörf sé á samhæfingu viðbragðsaðila.

Rautt

Umfang þar sem daglegar bjargir í umdæminu þurfa utanaðkomandi aðstoð. Miðað við að 56 eða fleiri séu um borð í loftfarinu og þörf sé á samhæfingu viðbragðsaðila.

Viðbrögð:

Tilteknir aðilar, sem skilgreindir eru í boðunargrunni Neyðarlínunnar 112, sinna verkskyldum samkvæmt áætlun þessari (sjá kafla 4).

3.7 Afboðun eða breyting á almannavarnastigum

Flugturn virkjar og hefur heimild til að hækka eða lækka viðbúnaðarstig ef ástand breytist um borð í flugfari án aðkomu AST.

Ef AST er ekki orðin virk hefur flugturn heimild til að afboða viðbúnað, annars í samráði við AST. Flugturn stöðvar hreyfingar á flugvelli en samráð við AST þarf til að aflétta því banni.

Í minni virkjunum er það björgunarstjóri sem metur ástand á vettvangi og flugturn afboðar nema AST sé virk, þá þarf samráð AST og flugturns.

AST og flugturn hafa samráð um afboðun og tilkynnir flugturn til Neyðarlínu sem sendir tilkynningu með SMS sendingu. AST og VST tilkynna um Tetra fjarskipti til þeirra viðbragðsaðila sem hafa verið virkjaðir um afboðun.

3.8 Skammstafanir

APOC	Airport Operations Center
AST	Aðgerðastjórn
BTB	Biðsvæði tækja og búnaðar
FFK	Flugslysaáætlun fyrir Keflavíkflugvöll
FHS	Fjöldahjálparstöð
FLE	Flugstöð Leifs Eiríkssonar
FMR	Fjarskiptamiðstöð ríkislögreglustjóra
HSS	Heilbrigðisstofnun Suðurnesja
IL	Innri lokun
Isavia	Isavia, rekstraraðili flugvalla og flugleiðsögubjónustu á Íslandi
JRCC	Björgunarstjórnstöð sjófarenda og loftfara (Joint Rescue Coordination Centre)
LHG	Landhelgisgæslan
LSH	Landspítali
LSS	Lögreglustjórinn á Suðurnesjum
Lp	Lendingarsvæði fyrir þyrlur
Mhz	Megahertz
MÓT	Móttökustaður fyrir bjargir
NL	Neyðarlínan
OACC	Flugstjórnarmiðstöðin (Oceanic Area Control Center)
RKÍ	Rauði krossinn á Íslands
RLS	Ríkislögreglustjóri
RNSA	Rannsóknarnefnd samgönguslysa
SÁBF	Stjórnun - Áætlun - Bjargir - Framkvæmd
SHS	Slökkvilið höfuðborgarsvæðisins
SLY	Slysstaður / slysavettvangur
sml	Sjómílur
SSA	Söfnunarsvæði aðstandenda
SSL	Söfnunarsvæði látinna
SSS	Söfnunarsvæði slasaðra
SST	Samhæfingarstöðin
TWR	Flugturn: bygging, starfstöð flugumferðarþjónustu ýmist flugturns eða flugupplýsingaþjónustu
VHF	Very High Frequency
VST	Vettvangsstjórn
YL	Ytri lokun

4 BOÐUN

Eftirtaldir boða þá, sem verkskyldur hafa, til starfa:

Flugumferðarstjóri í flugturninum í Keflavík gerir eftirfarandi aðilum viðvart:

Flugturn boðar um talhópinn, TETRA **FMK-NEYÐBOÐ**, eftirtalda:

- Flugvallarþjónusta (björgunar og slökkviþjónusta)
- Airport Operations Center (APOC)
- Neyðarlínuna
 - Fjarskiptamiðstöð ríkislögreglustjóra með hlustun (FMR)
 - Stjórnstöð Landhelgisgæslunnar með hlustun (JRCC Ísland)

og tilkynnir um virkjun:

- **ÓVISSUSTIG, HÆTTUSTIG, NEYÐARSTIG** eða **NEYÐARSTIG-SJÓR**
- **Grænn, Gulur, Rauður**
- **Líklega staðsetningu** atburðar í hnitum skv. korti eða annarri lýsingu eftir því hvort hentar.
- Auk þess veitir hann upplýsingar um atburðinn (sjá nánar kafla 8.1).

Neyðarlínan/FMR tryggja boðun með SMS og koma upplýsingum til bjarga á leið á vettvang á TETRA **BLÁR 2-0**.

Upplýsingum um stöðu flugvélar og ástand um borð fara um TETRA **AST 2**. Á þeim talhóp eru: SST, AST, OACC, Turn, JRCC Ísland og APOC.

Flugturn eða AST tilkynnir afboðun og breytingar á almannavarnastigi til Neyðarlínu sem sér um framkvæmd hennar og sendir tilkynningu þar um. AST tilkynnir auk þess um afboðun á TETRA til þeirra viðbragðsaðila sem hafa verið virkjaðir. Ef AST er ekki starfandi mun flugturn afboða aðgerðina.

4.1 Óvissustig

4.1.1 ÓVISSUSTIG – GRÆNN – Keflavíkurflugvöllur

Airport Operations Center (APOC)
AST
Björgunarsveitin Suðurnes
Fjarskiptamiðstöð ríkislögreglustjóra
Flugstjórnarmiðstöðina í Reykjavík (OACC)
Flugvallarþjónusta Keflavíkurflugvelli (björgunar- og slökkviþjónusta)
Flugverndarverðir Keflavíkurflugvelli
Heilbrigðisstofnun Suðurnesja
Landhelgisgæsluna stjórnstöð / JRCC Ísland
Lögregluna á Suðurnesjum
Rannsóknarnefnd samgönguslysa
Svæðisstjórn björgunarsveita á svæði 2

Í kafla 8 eru tilgreind hlutverk hvers aðila í áætluninni.

4.1.2 ÓVISSUSTIG – GULUR – Keflavíkurflugvöllur

Airport Operations Center (APOC)
Almannavarnasvið ríkislögreglustjóra – bakvakt
AST
Björgunarsveitin Suðurnes
Fjarskiptamiðstöð ríkislögreglustjóra
Flugstjórnarmiðstöðina í Reykjavík (OACC)
Flugvallarþjónusta Keflavíkurflugvelli (björgunar og slökkviþjónusta)
Flugverndarverðir á Keflavíkurflugvelli
Heilbrigðisstofnun Suðurnesja
Landhelgisgæsluna stjórnstöð / JRCC Ísland
Lögregluna á Suðurnesjum
Rannsóknarnefnd samgönguslysa
Svæðisstjórn björgunarsveita á svæði 2

Í kafla 8 eru tilgreind hlutverk hvers aðila í áætluninni.

4.1.3 ÓVISSUSTIG – RAUÐUR – Keflavíkurflugvöllur

Airport Operations Center (APOC)
Almannavarnasvið ríkislögreglustjóra – bakvakt
AST
Björgunarsveitin Suðurnes
Fjarskiptamiðstöð ríkislögreglustjóra
Flugstjórnarmiðstöðina í Reykjavík (OACC)
Flugvallarþjónusta Keflavíkurflugvelli (björgunar og slökkviþjónusta)
Flugverndarverðir á Keflavíkurflugvelli
Heilbrigðisstofnun Suðurnesja
Landhelgisgæsluna stjórnstöð / JRCC Ísland
Lögregluna á Suðurnesjum
Rannsóknarnefnd samgönguslysa
Svæðisstjórn björgunarsveita á svæði 2

Í kafla 8 eru tilgreind hlutverk hvers aðila í áætluninni.

4.2 Hættustig**4.2.1 HÆTTUSTIG – GRÆNN – Keflavíkurflugvöllur**

ACE FBO - Keflavík
ACE FBO - Suðurflug
Airport Associates
Airport Operations Center (APOC)
AST
Björgunarsveitin Suðurnes
Brunavarnir Suðurnesja
Fjarskiptamiðstöð ríkislögreglustjóra
Flugstjórnarmiðstöðina í Reykjavík (OACC)
Flugstöð Leifs Eiríkssonar
Flugvallarþjónusta Keflavíkurflugvelli (björgunar og slökkviþjónusta)
Flugverndarverðir á Keflavíkurflugvelli
Heilbrigðisstofnun Suðurnesja
Iceland Jet Center
Icelandair
Landhelgisgæsluna stjórnstöð / JRCC Ísland
Lögregluna á Suðurnesjum
Rannsóknarnefnd samgönguslysa
Rauði krossinn á Íslandi
Slökkvilið Grindavíkur
Slökkvilið höfuðborgarsvæðisins
Svæðisstjórn björgunarsveita á svæði 2

Í kafla 8 eru tilgreind hlutverk hvers aðila í áætluninni.

4.2.2 HÆTTUSTIG – GULUR – Keflavíkurflugvöllur

ACE FBO - Keflavík
ACE FBO - Suðurflug
Airport Associates
Airport Operations Center (APOC)
Almannavarnarvið ríkislögreglustjóra – hópur 1 og 2
AST
AST höfuðborgarsvæði
Björgunarsveitin Suðurnes
Björgunarsveitir á svæði 2
Brunavarnir Suðurnesja
Fjarskiptamiðstöð ríkislögreglustjóra
Flugstjórnarmiðstöðina í Reykjavík (OACC)
Flugstöð Leifs Eiríkssonar
Flugvallarþjónusta Keflavíkurflugvelli (björgunar og slökkviþjónusta)
Flugverndarverðir á Keflavíkurflugvelli
Heilbrigðisstofnun Suðurnesja
Iceland Jet Center
Icelandair
Landhelgisgæslan LHG-KEF
Landhelgisgæsluna stjórnstöð /JRCC Ísland
Landspítala
Lögregluna á höfuðborgarsvæðinu
Lögregluna á Suðurnesjum
Rannsóknarnefnd samgönguslysa
Rauði krossinn á Íslandi
Slökkvilið Grindavíkur
Slökkvilið höfuðborgarsvæðisins
Svæðisstjórn björgunarsveita á svæði 2

Í kafla 8 eru tilgreind hlutverk hvers aðila í áætluninni

4.2.3 HÆTTUSTIG – RAUÐUR – Keflavíkurflugvöllur

ACE FBO - Keflavík
ACE FBO - Suðurflug
Airport Associates
Airport Operations Center (APOC)
Almannavarnasvið ríkislögreglustjóra – hópur 1 og 2
AST
AST höfuðborgarsvæði
Björgunarsveitin Suðurnes
Björgunarsveitir á svæði 1
Björgunarsveitir á svæði 2
Brunavarnir Suðurnesja
Fjarskiptamiðstöð ríkislögreglustjóra
Flugstjórnarmiðstöðina í Reykjavík (OACC)
Flugstöð Leifs Eiríkssonar
Flugvallarþjónusta Keflavíkurflugvelli (björgunar og slökkviþjónusta)
Flugverndarverðir á Keflavíkurflugvelli
Heilbrigðisstofnun Suðurnesja
Iceland Jet Center
Icelandair
Kennslanefnd ríkislögreglustjóra
Landhelgisgæslan LHG-KEF
Landhelgisgæsluna stjórnstöð /JRCC Ísland
Landspítala
Landsstjórn björgunarsveita
Lögregluna á höfuðborgarsvæðinu
Lögregluna á Suðurnesjum
Rannsóknarnefnd samgönguslysa
Rauði krossinn á Íslandi
Slökkvilið Grindavíkur
Slökkvilið höfuðborgarsvæðisins
Svæðisstjórn björgunarsveita á svæði 1
Svæðisstjórn björgunarsveita á svæði 2

Í kafla 8 eru tilgreind hlutverk hvers aðila í áætluninni.

4.3 Neyðarstig

4.3.1 NEYÐARSTIG – GRÆNN – Keflavíkurflugvöllur

ACE FBO - Keflavík

ACE FBO - Suðurflug

Airport Associates

Airport Operations Center (APOC)

Almannavarnasvið ríkislögreglustjóra – hópur 1

AST

Björgunarsveitin Suðurnes

Björgunarsveitir á svæði 2

Brunavarnir Suðurnesja

Fjarskiptamiðstöð ríkislögreglustjóra

Flugstjórnarmiðstöðina í Reykjavík (OACC)

Flugstöð Leifs Eiríkssonar

Flugvallarþjónusta Keflavíkurflugvelli (björgunar og slökkviþjónusta)

Flugverndarverðir á Keflavíkurflugvelli

Heilbrigðisstofnun Suðurnesja

Iceland Jet Center

Icelandair

Kennslanefnd ríkislögreglustjóra

Landhelgisgæsluna stjórnstöð / JRCC Ísland

Landspítala

Lögregluna á Suðurnesjum

Rannsóknarnefnd samgönguslysa

Rauði krossinn á Íslandi

Svæðisstjórn björgunarsveita á svæði 2

Í kafla 8 eru tilgreind hlutverk hvers aðila í áætluninni.

4.3.2 NEYÐARSTIG – GULUR – Keflavíkurflugvöllur

ACE FBO - Keflavík
ACE FBO - Suðurflug
Airport Associates
Airport Operations Center (APOC)
Almannavarnasvið ríkislögreglustjóra – hópur 1 og 2
AST
AST höfuðborgarsvæði
Björgunarsveitin Suðurnes
Björgunarsveitir á svæði 1
Björgunarsveitir á svæði 2
Brunavarnir Suðurnesja
Fjarskiptamiðstöð ríkislögreglustjóra
Flugstjórnarmiðstöðina í Reykjavík (OACC)
Flugstöð Leifs Eiríkssonar
Flugvallarþjónusta Keflavíkurflugvelli (björgunar og slökkviþjónusta)
Flugverndarverðir á Keflavíkurflugvelli
Heilbrigðisstofnun Suðurnesja
Iceland Jet Center
Icelandair
Kennslanefnd ríkislögreglustjóra
Landhelgisgæslan LHG-KEF
Landhelgisgæsluna stjórnstöð / JRCC Ísland
Landspítala
Landsstjórn björgunarsveita
Lögregluna á höfuðborgarsvæðinu
Lögregluna á Suðurnesjum
Neyðarnefnd Rauðakrossdeilda á höfuðborgarsvæðinu
Rannsóknarnefnd samgönguslysa
Rauði Krossinn á Íslandi
Slökkvilið Grindavíkur
Slökkvilið höfuðborgarsvæðisins
Svæðisstjórn björgunarsveita á svæði 1
Svæðisstjórn björgunarsveita á svæði 2

Í kafla 8 eru tilgreind hlutverk hvers aðila í áætluninni.

4.3.3 NEYÐARSTIG – RAUÐUR – Keflavíkurflugvöllur

ACE FBO - Keflavík
 ACE FBO - Suðurflug
 Airport Associates
 Airport Operations Center (APOC)
 Almannavarnasvið ríkislögreglustjóra – hópur 1 og 2
 AST
 AST höfuðborgarsvæði
 Björgunarsveitir á svæði 1
 Björgunarsveitir á svæði 2
 Brunavarnir Suðurnesja
 Fjarskiptamiðstöð ríkislögreglustjóra
 Flugstjórnarmiðstöðina í Reykjavík (OACC)
 Flugstöð Leifs Eiríkssonar
 Flugvallarþjónusta Keflavíkurflugvelli (björgunar og slökkviþjónusta)
 Flugverndarverðir á Keflavíkurflugvelli
 Heilbrigðisstofnun Suðurnesja
 Iceland Jet Center
 Icelandair
 Kennslanefnd ríkislögreglustjóra
 Landhelgisgæslan LHG-KEF
 Landhelgisgæsluna stjórnstöð / JRCC Ísland
 Landspítala
 Landsstjórn björgunarsveita
 Lögregluna á höfuðborgarsvæðinu
 Lögregluna á Suðurnesjum
 Neyðarnefnd Rauðakrossdeilda á höfuðborgarsvæðinu
 Rannsóknarnefnd samgönguslysa
 Rauði Krossinn á Íslandi
 Slökkvilið Grindavíkur
 Slökkvilið höfuðborgarsvæðisins
 Svæðisstjórn björgunarsveita á svæði 1
 Svæðisstjórn björgunarsveita á svæði 2

Í kafla 8 eru tilgreind hlutverk hvers aðila í áætluninni.

4.4 Neyðarstig – Sjór

4.4.1 NEYÐARSTIG – GRÆNN - Sjór – Keflavíkurflugvöllur

ACE FBO - Keflavík
ACE FBO - Suðurflug
Airport Associates
Airport Operations Center (APOC)
Almannavarnasvið ríkislögreglustjóra – hópur 1
AST
Björgunarsveitir á svæði 2
Brunavarnir Suðurnesja
Fjarskiptamiðstöð ríkislögreglustjórans
Flugstjórnarmiðstöðin í Reykjavík (OACC)
Flugstöð Leifs Eiríkssonar
Flugvallarþjónusta Keflavíkurflugvelli (björgunar og slökkviþjónusta)
Flugverndarverðir á Keflavíkurflugvelli
Heilbrigðisstofnun Suðurnesja
Iceland Jet Center
Icelandair
Kennslanefnd ríkislögreglustjóra
Landhelgisgæsluna stjórnstöð / JRCC Ísland
Landspítala
Lögregluna á höfuðborgarsvæðinu
Lögregluna á Suðurnesjum
Rannsóknarnefnd samgönguslysa
Rauði krossinn á Íslandi
Slökkvilið Grindavíkur
Svæðisstjórn björgunarsveita á svæði 1
Svæðisstjórn björgunarsveita á svæði 2

Í kafla 8 eru tilgreind hlutverk hvers aðila í áætluninni.

4.4.2 NEYÐARSTIG – GULUR - Sjór – Keflavíkurflugvöllur

ACE FBO - Keflavík

ACE FBO - Suðurflug

Airport Associates

Airport Operations Center (APOC)

Almannavarnasvið ríkislögreglustjóra – hópur 1 og 2

AST

AST höfuðborgarsvæði

Björgunarsveitin Suðurnes

Björgunarsveitir á svæði 1

Björgunarsveitir á svæði 2

Brunavarnir Suðurnesja

Fjarskiptamiðstöð ríkislögreglustjóra

Flugstjórnarmiðstöðina í Reykjavík (OACC)

Flugstöð Leifs Eiríkssonar

Flugvallarþjónusta Keflavíkurflugvelli (björgunar og slökkviliþjónusta)

Flugverndarverðir á Keflavíkurflugvelli

Heilbrigðisstofnun Suðurnesja

Iceland Jet Center

Icelandair

Kennslanefnd ríkislögreglustjóra

Landhelgisgæslan LHG-KEF

Landhelgisgæsluna stjórnstöð / JRCC Ísland

Landspítala

Landsstjórn björgunarsveita

Lögregluna á höfuðborgarsvæðinu

Lögregluna á Suðurnesjum

Neyðarnefnd Rauðakrossdeilda á höfuðborgarsvæðinu

Rannsóknarnefnd samgönguslysa

Rauði Krossinn á Íslandi

Slökkvilið Grindavíkur

Slökkvilið höfuðborgarsvæðisins

Svæðisstjórn björgunarsveita á svæði 1

Svæðisstjórn björgunarsveita á svæði 2

Í kafla 8 eru tilgreind hlutverk hvers aðila í áætluninni.

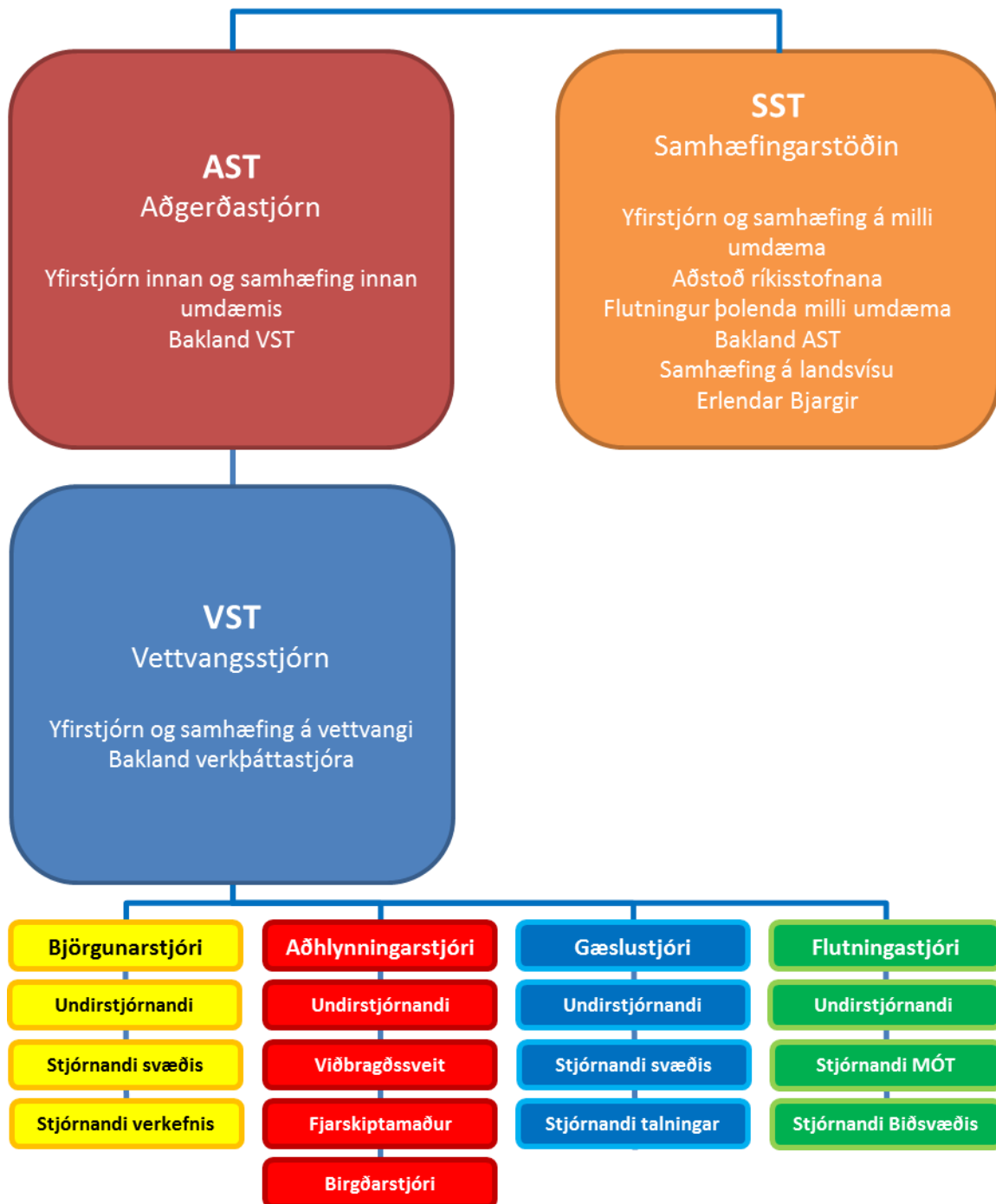
4.4.3 NEYÐARSTIG – RAUÐUR - Sjór – Keflavíkurflugvöllur

ACE FBO - Keflavík
 ACE FBO - Suðurflug
 Airport Associates
 Airport Operations Center (APOC)
 Almannavarnasvið ríkislögreglustjóra – hópur 1 og 2
 AST
 AST höfuðborgarsvæði
 Björgunarsveitir á svæði 1
 Björgunarsveitir á svæði 2
 Brunavarnir Suðurnesja
 Fjarskiptamiðstöð ríkislögreglustjóra
 Flugstjórnarmiðstöðina í Reykjavík (OACC)
 Flugstöð Leifs Eiríkssonar
 Flugvallarþjónusta Keflavíkurflugvelli (björgunar og slökkviþjónusta)
 Flugverndarverðir á Keflavíkurflugvelli
 Heilbrigðisstofnun Suðurnesja
 Iceland Jet Center
 Icelandair
 Kennslanefnd ríkislögreglustjóra
 Landhelgisgæslan LHG-KEF
 Landhelgisgæsluna stjórnstöð / JRCC Ísland
 Landspítala
 Landsstjórn björgunarsveita
 Lögregluna á höfuðborgarsvæðinu
 Lögregluna á Suðurnesjum
 Neyðarnefnd Rauðakrossdeilda á höfuðborgarsvæðinu
 Rannsóknarnefnd samgönguslysa
 Rauði Krossinn á Íslandi
 Slökkvilið Grindavíkur
 Slökkvilið höfuðborgarsvæðisins
 Svæðisstjórn björgunarsveita á svæði 1
 Svæðisstjórn björgunarsveita á svæði 2

Í kafla 8 eru tilgreind hlutverk hvers aðila í áætluninni.

5 STJÓRNKERFI

5.1 Grunneiningar, hlutverk og tengingar stjórnerkisins



5.2 Aðgerðastjórn (AST)

Stjórn aðgerða í héraði þegar almannavarnaástand ríkir er í höndum lögreglustjóra í viðkomandi lögregluumdæmi. Hann situr í AST ásamt fulltrúa almannavarnanefndar, fulltrúa Slysavarnafélagsins Landsbjargar, fulltrúa Rauða kross Íslands, hlutaðeigandi viðbragðsaðila, sbr. viðbragðsáætlun, svo og öðrum hlutaðeigandi aðilum sem tengjast aðgerðum hverju sinni. AST starfar í samvinnu við SST. Í stjórn aðgerða felst m.a. skipulag björgunar- og hjálparstarfa vegna hættu eða tjóns sem getur eða hefur skapast og að stýra neyðaraðgerðum í samvinnu við SST.

Lögreglustjóri tilnefnir vettvangsstjóra sem fer með stjórn og samhæfingu á vettvangi.

AST er skipuð:

- Lögreglustjórinn á Suðurnesjum eða sá sem hann tilnefnir - aðgerðastjóri
- Yfirlögregluþjónn, aðstoðaryfirlögregluþjónn eða öðrum sem tilnefndur er
- Fulltrúi Isavia
- Fulltrúi svæðisstjórnar björgunarsveita á svæði 2
- Fulltrúi Rauða krossins á Íslandi
- Fulltrúi frá Heilbrigðisstofnun Suðurnesja
- Fulltrúi Brunavarna Suðurnesja
- Fulltrúi Slökkviliðs Grindavíkur
- Fulltrúi almannavarnanefndar

AST skal huga að starfsliði til að sinna eftirtöldum verkefnum:

- Símsvörun
- Skráningum og almennri ritvinnslu og meðferð upplýsinga
- Fjarskiptum
- Umboðsmaður flugfélagsins skal skipa tengilið hjá AST

Helstu verkefni AST:

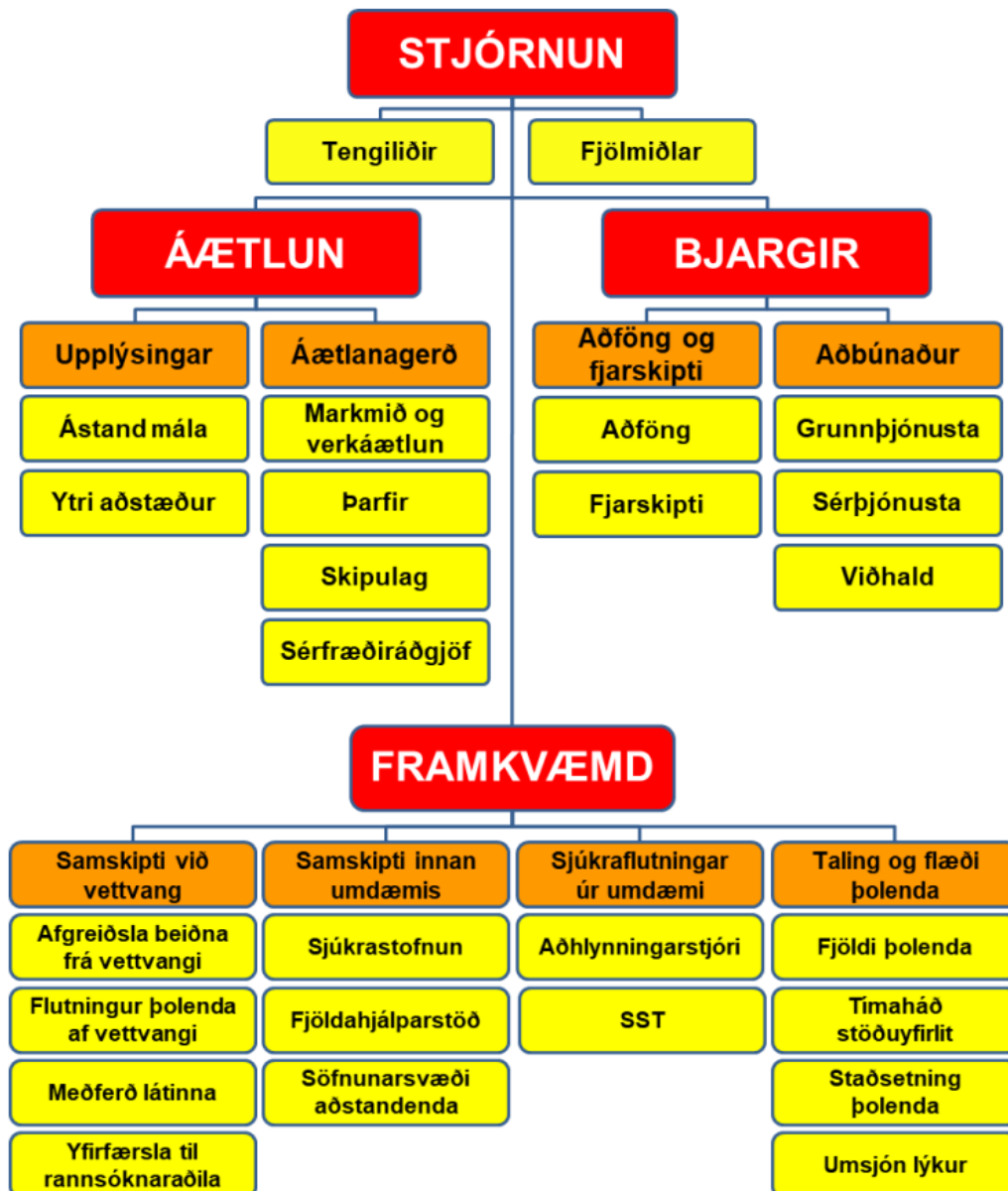
- Stjórn, samhæfing og forgangsröðun heildaraðgerða innan aðgerðasvæðisins
- Endurmat á háskastigi og umfangi
- Samskipti við vettvangsstjóra
- Samskipti við turn, APOC, JRCC Ísland, OACC (fulltrúi flugturns)
- Samskipti við SST um TETRA **SST Blár**
- Virkjun starfseininga innan umdæmisins, umfram áætlun þessa
- Heildarskipulag fjarskipta og annarra samskipta innan aðgerðasvæðisins
- Samskipti við sjúkrastofnanir innan aðgerðasvæðisins
- Samskipti við fjölmiðla (sjá 5.8)
- Samskipti við **SSA**
- Tryggja, í samráði við flugrekanda/flugafgreiðsluaðila, að farþegalisti sé réttur
- Upplýsa starfsfólk á Keflavíkurflugvelli
- Tryggja aðkomu kennslanefndar
- Yfirfæra vettvanginn til RNSA og lögreglu við lok aðgerða
- Vinna samkvæmt verkþáttaskipuritinu fyrir AST

Aðsetur AST

Aðalaðsetur: Flugvellir 33, 2h. 230 Reykjanesbær (Brunavarnir Suðurnesja)

Varaaðsetur: Aðalskrifstofa/þjónustuhús KEF bygging 795, 235 Keflavíkurflugvelli

5.3 Verkbáttaskipurit fyrir AST



Verkaskipting er samkvæmt verkþáttaskipuriti fyrir AST. Aðgerðastjóri skipar í hlutverk í SÁBF.

5.4 Vettvangsstjórn (VST)

Stjórn og samhæfing á vettvangi er í höndum vettvangsstjóra sem er tilnefndur af lögreglustjóra.

Vettvangsstjóri kemur að jafnaði úr röðum lögreglunnar. Hann skal hafa þjálfun og reynslu af VST.

VST vegna flugslyss á eða við Keflavíkurflugvöll er skipuð fulltrúum frá:

- Lögreglustjóranum á Suðurnesjum, vettvangsstjóri
- Flugvallarþjónustu Keflavíkurflugvallar
- Brunavörnum Suðurnesja
- Svæðisstjórn björgunarsveita - svæði 2

Vettvangsstjóri skal skipta verkefnum milli aðila í VST eftir aðstæðum hverju sinni.

VST skal skipa fólk í skráningu, fjarskipti og önnur störf eftir þörfum.

Mikilvæg verkefni VST:

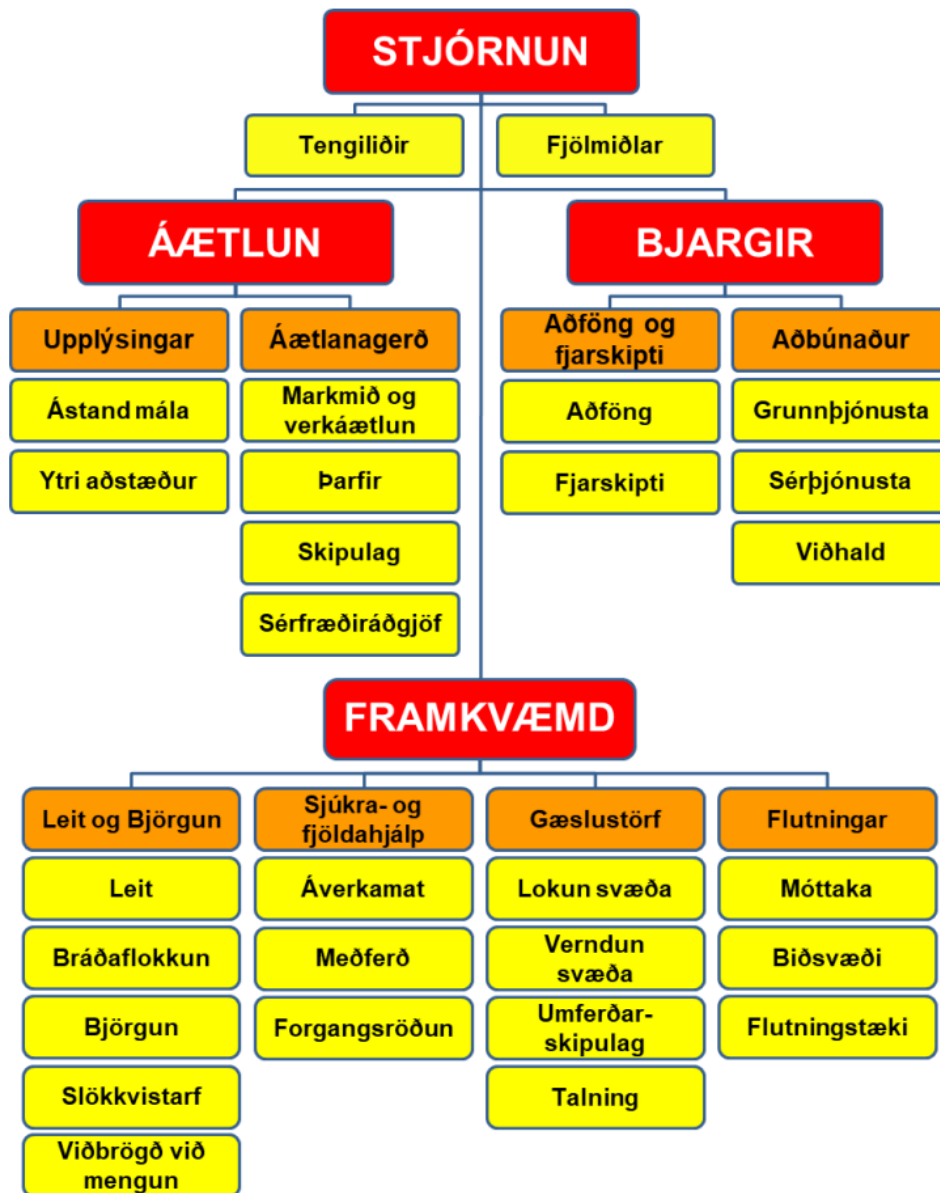
- Heildarstjórn og samhæfing aðgerða á vettvangi í samræmi við verkþáttaskipunirnið SÁBF skv. umboði lögreglustjóra
- Samræming verkþáttastjóra
- Tryggja að verkþáttastjórar vinni samkvæmt skipulagi
- Sá sem er skipaður í *Framkvæmd* skal vera í fjarskiptasambandi við verkþáttastjórana (sjá næsta kafla) og helst vera hreyfanlegur (hafa bíl til umráða til þess að fara á milli VST og hinna ýmsu starfssvæða)
- Skipulagning fjarskipta á vettvangi
- Að tryggja fjarskipti við AST
- Útvega bjargir innan vettvangs (ef innan flugvallarsvæðis í samráði við APOC)

Aðsetur VST

Aðsetur: Í vettvangstjórabifreið sem staðsett verður við **MÓT**. Flugvallarþjónustudeild Keflavíkurflugvallar kemur með bílinn þangað

Til vara: Stjórnstöðvarbifreið svæðisstjórnar á svæði 1 eða aðalskrifstofa/þjónustuhús KEF, bygging 795, 235 Keflavíkurflugvelli

5.5 Verkpáttaskipurit fyrir VST



5.6 Verkpáttastjórar

Á hverju starfssvæði og við hvern verkpátt starfa margar verkeiningar eða starfsstéttir. Nauðsynlegt er að samhæfa störf þeirra og er það hlutverk verkpáttastjóranna, en þeir eru millistjórnendur sem stýra og samhæfa verkþætti á vettvangi í umboði vettvangsstjóra.

Verkpáttastjórar	Koma frá	Vinnusvæði
Björgunarstjóri	Flugvallarþjónustu	Við SLY
Aðhlyningarstjóri	Björgunarsveitinni Suðurnes	Við SSS
Gæslustjóri	Lögreglustjóranum á Suðurnesjum	Hreyfanlegur eftir þörfum
Flutningastjóri	Svæðisstjórn svæði 2	Hreyfanlegur eftir þörfum

Fyrstu verk allra verkpáttastjóra eru að:

- Hafa samband við VST og fá fyrirmæli og tryggja samskipti við framkvæmdir í VST
- Fá yfirsýn yfir bjargir (mannskap og tæki) sem koma og meta hvort þær nægja
- Skipa undirstjórnendur og útdeila verkefnum

Björgunarstjóri stjórnar og samhæfir starfsemi í eða við flugvélarflak, þ.á.m. slökkvistörf, björgun úr flaki, burð slasaðra frá flaki að bráðaflokkunarsvæði og bráðaflokkun. Hann skal jafnframt:

- Ákveða bráðaflokkunarsvæði í öruggri fjarlægð frá **SLY**
- Tryggja fjarskipti frá **SLY** til vettvangsstjóra og að **SSS**
- Staðfesta við VST fjölda þolenda í flugvélinni
- Fylgjast með talningu þolenda í upphafi aðgerðar skv. bráðaflokkun á **SLY** og upplýsir Gæslustjóra
- Setja fólk í hleðslu sjúkrabíla og annarra sjúkraflutningstækja

Aðhlyningarstjóri stjórnar og samhæfir starfsemi á **SSS**. Fyrsta verk aðhlyningarstjóra er að undirbúa móttöku á þolendum frá **SLY**. Hann skal jafnframt:

- Undirbúa **SSS** fyrir móttöku slasaðra
- Setja upp áverkamatssvæði fyrir framan **SSS**
- Setja fólk í skráningu við áverkamat
- Tryggja fjarskiptasamband við **SLY**, greiningarsveit
- Tryggja fjarskipti við fulltrúa heilbrigðismála í AST og SST

Gæslustjóri stjórnar og samhæfir umferðarstjórn á vettvangi og verndun og gæslu allra starfssvæða á vettvangi. Hann skal jafnframt:

- Setja upp innri lokun við **SLY**
- Tryggja að fyrir fram ákveðnir lokunarpóstar séu uppsettir
- Ræða við VST um þörf á umferðarstjórnun og framkvæmd hennar
- Tryggja gæslu á **SSL**
- Umsjón með talningu þolenda og setja upp skipulag fyrir talningu
- Vernda starfssvæði, eftir því sem þess er óskað
- Vernda vettvang
- Afhendir vettvang til rannsóknardeildar lögreglu þegar björgunaraðgerðum er lokið
- Skipulag aksturs innan flugvallarsvæðis er á höndum Isavia samráði við flugturn og munu upplýsa gæslustjóra

Flutningastjóri stjórnar og samhæfir starfsemi á MÓT og BTB. Hann hefur umsjón með framkvæmd sjúkraflutninga og flutningi á óslösuðum. Hann skal jafnframt:

- Skrá inn allar bjargir og hafa yfirsýn yfir þær
- Ræða við VST um flutningsþörf og flutningsleiðir
- Útvega bíla í flutninga frá **SLY** til söfnunarsvæða
- Isavia veitir björgum og flutningastjóra upplýsingar um akstursleiðir innan flugvallar

5.7 Samhæfingarstöðin (SST)

- Halda uppi virku sambandi við AST.
- Skipuleggja stuðning við AST og útvega bjargir utan umdæmis skv. beiðni hverju sinni.
- Skipuleggja og stjórna flutningi slasaðra milli umdæma.
- Sjá um heildarsamræmingu aðgerða á milli umdæma, sem m.a. felst í að halda uppi virku sambandi við:
 - höfuðstöðvar þeirra viðbragðsaðila sem eru við störf.
 - þær FHS sem virkjaðar eru utan umdæmis.
 - þau sjúkrahús sem taka á móti slösuðum.
 - þær ríkisstofnanir sem veita aðstoð.
 - erlendar björgunarmiðstöðvar, eftir þörfum.

5.8 Þáttur Isavia í FFK

FFK er á forræði Isavia. Eftirfarandi svið og deildir gegna lykilhlutverki í FFK.

- Flugvallarþjónusta rekstur slökkvi og björgunarþjónustu og flugvallarþjónustu.
- Flugvernd, eftirlitsdeild með umsjón eftirlits og gátstöðva og aðgangseild með umsjón gátstöðva.
- Flugturn, flugleiðsöguþjónusta, Flugstjórnarmiðstöðin, með yfirflug og aðflug.
- APOC sem samræmir rekstur flugvallarins og er bakland deilda, sviða, AST og VST við ýmsar úrlausnir innan flugvallar við virkjun FFK.

5.9 Fjölmiðlar

Fjórar meginstarfseiningar koma að samskiptum við fjölmiðla.

- Lögreglustjóri / AST (stjórnandi aðgerðarinnar)
- Flugrekandi (eigandi loftfarsins)
- Isavia (upplýsingafulltrúi í umboði flugvallarstjóra)
- SST (samhæfing aðgerða)
- Landhelgisgæsla Íslands (í þeim tilfellum sem JRCC Ísland er virkjuð)

Að jafnaði getur SST aðstoðað lögreglustjóra / AST í samskiptum við fjölmiðla, fyrst um sinn.

Mikilvægt er að fulltrúar þessara fjögurra til fimm aðila / starfseininga hafi samráð vegna samskipta við fjölmiðla meðan á aðgerðinni stendur og hugsanlega eftir að henni lýkur. Fréttatilkynningar eru sendar út í samráði við aðgerðastjóra.

Helstu verkefni:

- Eins fljótt og auðið er skal senda fréttatilkynningu til fjölmiðla og síðan reglulega eftir því sem þurfa þykir.
- Tilnefna skal einn tengilið við fjölmiðla.
- Ákvarða skal fasta tíma til að senda út upplýsingar um stöðu mála.
- Finna stað þar sem haldnir eru fjölmiðlafundir.

Aðgengi að vettvangi:

Lögreglustjóri tekur ákvörðun um aðgengi fjölmiðla að vettvangi á meðan björgunaraðgerðum stendur. Að þeim loknum tekur Rannsóknarnefnd samgönguslysa ákvörðun um það. Eftir að nefndin hefur lokið sínum störfum er aðgangur fjölmiðla að vettvangi á ábyrgð Isavia (ef vettvangur er innan flugvallarsvæðis) eða lögreglu (ef vettvangur er utan flugvallarsvæðis). Fjölmiðlar sem fá aðgang um flugvallarsvæðið skulu vera í fylgd með starfsmanni Isavia. Tryggt skal að aðkoma fjölmiðla trúfli ekki aðgerðir og að öllum hlutaðeigandi aðilum sé tryggt fyllsta nærgætni.

Upplýsingar um afdrif þolenda:

Upplýsingar um afdrif þeirra, sem lenda í flugslysi, eru á ábyrgð lögreglustjóra og skulu ekki veittar fjölmiðlum nema með vitund og samþykki eftirtalinna eftir því sem við á:

- Lögreglustjóra
- Flugrekanda
- SST

5.10 Rannsókn vettvangs

Mikilvægt er að allir, sem starfa á vettvangi gæti þess að spilla ekki ummerkjum vegna rannsóknar.

Rannsókn vettvangs er tvíþætt. Annars vegar ber lögreglu að rannsaka öll slys. Hinsvegar er rannsókn RNSA sem lýtur að því að upplýsa orsök slyssins.

- Rannsókn getur hafist samhliða björgunaraðgerðum.
- VST afhendir vettvang til rannsóknardeildar lögreglu eftir að björgunaraðgerðum er lokið.
- Rannsóknardeild lögreglu og RNSA skulu setja sig í samband við vettvangsstjóra þegar björgunaraðgerðum er lokið sem og flugvallarstjórn vegna starfa sinna.
- Eiganda vélar og tryggingafélagi í samvinnu við flugvallarstjórn er heimilt að fjarlægja flak, eftir að rannsóknadeild LSS og RNSA hafa lokið störfum og gefið heimild til þess.

5.11 Loftbrú

Eftir að Neyðarlínan hefur boðað út skv. boðunaráætlun er SST mönnum. Þá setur neyðarvörður strax í gang undirbúning loftbrúar sem SST tekur við þegar hún hefur verið mönnum. Virkjað er strax í upphafi fyrir flutning á helmingi farþegafjölda eða sætafjölda ef farþegafjöldi liggur ekki fyrir. SST leitar m.a. eftir upplýsingum frá AST um þörf á björgum til að senda með loftbrúnni á **SLY**. Þegar loftbrú er komin í gang sér fulltrúi Isavia í SST um samskipti við vélina í gegnum flugstjórn og turn á Keflavíkurflugvelli. Flugturninn á KEF tilkynnir AST um brottfarir sjúkraflugs frá KEF og fulltrúi Isavia í SST sem fylgist með komu og brottförum en aðhlyningarstjóri, AST og fulltrúi heilbrigðisgeirans í SST miðla upplýsingum sín á milli um ástand sjúklinga um borð í flugvélum.

Aðhlyningarstjóri ákveður í samráði við SST og AST hver fer hvert.

Gæslustjóri sem ábyrgðaraðili skráningar tryggir að upplýsingar um hver fer hvert komist til skila til AST og SST.

6 STARFSSVÆÐI

Í þessum kafla er fjallað um starfssvæðin sem þarf að skipuleggja þegar tekist er á við hópslys. Það er ljóst að ef ekki er um að ræða slys, þar sem margir eru slasaðir, mun ekki verða þörf á að virkja öll starfssvæðin. Engu að síður þarf að gera ráð fyrir þeim í skipulaginu og frekar að virkja þau frá upphafi og síðan að loka þeim ef ekki reynist þörf fyrir þau en að ætla að ákveða í miðri aðgerð hvað á að virkja og hvað ekki.

Einnig er hér fjallað um verkefni og lokanir sem ekki er hægt að setja niður sem ákveðið starfssvæði.

Starfsvæðum má skipta í tvo megin flokka. Söfnunarsvæði, sem ætluð eru þolendum óhappsins, og biðsvæði sem ætluð eru þeim björgum er bíða eftir verkefnum eða hafa lokið sínum verkefnum og bíða eftir því að vera leystar frá störfum.

Söfnunarsvæði fyrir þolendur

Söfnunarsvæði slasaðra (**SSS**)

Söfnunarsvæði látinna (**SSL**)

Söfnunarsvæði aðstandenda (**SSA**)

Biðsvæði fyrir bjargir

Biðsvæði tækja & búnaðar (**BTB**)

6.1 Móttökustaður bjarga (MÓT)

Starfsemi: Staður þar sem bjargir tilkynna sig til skráningar inn á svæðið í verkefni, ýmist með því að mæta á staðinn eða tilkynna sig í gegnum fjarskipti og fá staðfestingu á ákvörðunarstað.

Staðsetning land:

- 1) Í varðskýli Háaleitishlaði 10 (gamla flugstöð) **MÓT**
- 2) Annað eftir ákvörðun vettvangsstjóra í samráði við flutningastjóra
- 3) Lendingarsvæði þyrla: Samráð flugturns og VST.

Staðsetning sjór: Eftir ákvörðun vettvangsstjóra í samráði við flutningastjóra.

Verkbáttastjóri: **Flutningastjóri**

Hverjir sinna: Svæðisstjórn svæði 2

Isavia

LHG-KEF

Ef slysið er í það mikilli fjarlægð frá Keflavíkurflugvelli að skipulögð starfssvæði þar nýtist ekki skal AST, í samráði við VST, ákveða annan MÓT og óska eftir við FMR að senda lögreglu til að annast móttöku og skráningu þar.

Verkefni og verkaskipting

Skráning allra bjarga, tegund sveitar, stærð og kallmerki	Svæðisstjórn svæði 2
Staðfesting á hvert hver verkeining skal fara til starfa og upplýsa um fjarskiptaskipulag þess svæðis	Svæðisstjórn svæði 2
Lendingarstaður þyrlu	LHG-KEF í samráði við flutningastjóra
Upplýsa bjargir um varðaðar akstursleiðir	Isavia
Öryggi og umferðastjórnun á biðsvæðum	Isavia

Kortatákn:

Móttökustaður

MÓT

Lendingarsvæði þyrlu

LP

6.2 Biðsvæði tækja og búnaðar (BTB)

Starfsemi: Staðir sem bjargir bíða frekari fyrirmæla eða á meðan þær eru í hvíld. Þaðan eru bjargir sendar í verkefni samkvæmt fyrirmælum vettvangsstjóra. Halda þarf skrá um allar bjargir í samvinnu við **MÓT**. Biðsvæði geta verið innan eða utan við ytri lokun (innri eða ytri biðsvæði).

Staðsetning land: 1) Á bifreiðastæðum við Háaleitishlað 10 (gamla flugstöð)
2) Annað eftir ákvörðun vettvangsstjóra í samráði við flutningastjóra

Staðsetning sjór: Eftir ákvörðun vettvangsstjóra í samráði við flutningastjóra

Verkbáttastjóri: Flutningastjóri

Hverjir sinna: Svæðisstjórn svæði 2
Isavia

Verkefni og verkaskipting:

Umsjón og eftirlit með hjálparliði á biðsvæði	Svæðisstjórn svæði 2
Virkjun hjálparliðs til verkefna skv. beiðni	Svæðisstjórn svæði 2
Skráning flutningatækja og flutningsgetu	Svæðisstjórn svæði 2
Umsjón og eftirlit virkjun flutningatækja til verkefna	Svæðisstjórn svæði 2
Skráning tækja og búnaðar á biðsvæði	Svæðisstjórn svæði 2
Sending tækja og / eða búnaðar skv. beiðni	Svæðisstjórn svæði 2
Leiðbeina og skipuleggja umferð milli biðsvæðis og SLY	Isavia

Kortatákn: Biðsvæði
tækja og búnaðar

BTB

6.3 Ytri biðsvæði tækja og búnaðar (YBTB)

Starfsemi:	Staðir sem bjargir bíða frekari fyrirmæla á hættustigi. Þaðan eru bjargir sendar í verkefni samkvæmt fyrirmælum SST.
Staðsetning:	Við álverið í Straumsvík eða annað eftir ákvörðun SST
Ábyrgð:	SST
Hverjir sinna:	LRH Svæðisstjórn björgunarsveita svæði 1

Verkefni og verkaskipting

Umsjón og eftirlit með hjálparliði á biðsvæði	Lögregla / björgunarsveitir
Skráning flutningatækja og flutningsgeta	Lögregla / björgunarsveitir
Virkjun hjálparliðs til verkefna skv. beiðni frá AST	Lögregla / björgunarsveitir
Sending tækja og búnaðar skv. beiðni frá AST	Lögregla / björgunarsveitir

Verkpáttalýsing:

LRH skipuleggur og stjórnar verkefnum á framangreindum biðsvæðum og útteilir verkefnum samkvæmt fyrirmælum frá SST.

Svæðisstjórn svæði 1 tilnefnir aðila til að aðstoða lögregluna við að skrá upplýsingar um björgunarsveitir og miðlun upplýsinga til þeirra.

Kortatákn: Ytra Biðsvæði
tækja og búnaðar

YBTB

6.4 Slysstaður og næsta nágrenni (SLY)

Starfsemi:	Björgun fólks úr hættu, bráðaflokkun, umönnun og undirbúningur fyrir flutning á SSS til áverkamats, slökkvistörf og eldvarnir, mengunarvarnir, leit umhverfis flakið og hreinsunarstörf.
Staðsetning land:	Staðurinn þar sem slysið er og næsta nágrenni. Afmarkast oft af innri lokun.
Staðsetning sjór:	Svæðið þar sem flak flugvélarinnar er (ath. getur verið dreift).
Verkbáttastjóri:	Björgunarstjóri
Hverjir sinna:	Flugvallarþjónusta Keflavíkurflugvallar (björgunar- og slökkviþjónusta) Brunavarnir Suðurnesja Lögreglan á Suðurnesjum Slökkvilið höfuðborgarsvæðisins Greiningarsveit HSS Greiningarsveit LSH Sjúkraflutningsmenn frá Brunavörnum Suðurnesja Björgunarsveitir svæði 1 Björgunarsveitir svæði 2 Isavia rútudeild

Verkefni og verkaskipting

Slökkvistörf, eldvarnir	Slökkvilið/Flugvallarþjónusta
Mengunarvarnir	Brunavarnir Suðurnesja
Lífsbjargandi aðstoð	Slökkvilið/Flugvallarþjónusta/greiningarsveitir/sjúkraflutningslið/björgunarsveitir
Björgun úr flaki	Slökkvilið/Flugvallarþjónusta/björgunarsveitir
Burður slasaðra frá flaki	Slökkvilið/Flugvallarþjónusta/björgunarsveitir
Leit umhverfis flakið	Björgunarsveitir
Hreinsunarstörf	Slökkvilið/Flugvallarþjónusta
Bráðaflokkun	Flugvallarþjónusta/Greiningarsveitir/sjúkraflutningslið/björgunarsveitir
Umönnun þolenda	Greiningarsveitir/sjúkraflutningslið/björgunarsveitir
Undirbúningur fyrir flutning á SSS	Greiningarsveitir/sjúkraflutningslið/björgunarsveitir
Hleðslustjórn	Sjúkraflutningslið/björgunarsveitir
Hleðsla sjúkrabifreiða	Sjúkraflutningslið/björgunarsveitir
Talning í flutningi á SSS	Gæslustjóri/lögreglan
Flutningur slasaðra til SSS	Sjúkraflutningslið/björgunarsveitir/Isavia rútudeild
Þar starfa einnig RNSA og rannsóknardeild LSS. Þessir aðilar fylgja sérstakri áætlun um rannsókn svæðisins og falla ekki undir stjórn björgunarstjóra	

Kortatákn:

SLY

6.5 Söfnunarsvæði slasaðra (SSS)

Starfsemi: Staður sem slösuðum er safnað á til áverkamats, skráningar, umönnunar og forgangsröðunar til flutnings. Þar fer einnig fram hleðsla og afhleðsla sjúkrabifreiða. Gefa þarf fyrirmæli um ákvörðunarstað og eftirlit í flutningi.

Staðsetning land: Háaleitishlað 18

Staðsetning sjór: Ákvörðun AST

Verkbáttastjóri: Aðhlyningarstjóri

Aðrir stjórnendur: Yfirmaður greiningarsveitar HSS stjórnar áverkamati, læknisfræðilegri meðferð og forgangsröðun á SSS.

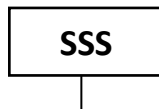
Hverjir sinna:

- Greiningarsveitir
- Sjúkraflutningamenn
- Björgunarsveitir
- Björgunarsveitin Suðurnes
- RKÍ
- LHG-KEF
- Gæslustjóri

Verkefni og verkaskipting:

Áverkamat slasaðra	Greiningarsveit
Skráning þolenda við móttöku og brottför	Gæslustjóri
Forgangsröðun í flutningi frá SSS til sjúkrahúss	Greiningarsveit
Fyrirmæli um ákvörðunarstað og eftirlit í flutningi	Greiningarsveit
Umönnun og undirbúningur fyrir flutning	Sjúkraflutningafólk
Afhleðsla og hleðsla sjúkrabifreiða á SSS	Björgunarsveitir
Innri starfsemi á græna svæðinu og upplýsingar til aðhlyningarstjóra	RKÍ
Öryggisgæsla og innra skipulag SSS	Gæslustjóri
Talning við brottför af SSS	Gæslustjóri

Kortatákn:



6.6 Söfnunarsvæði látinna (SSL)

Starfsemi:	Staður þar sem líkum eða líkamshlutum er safnað, kennsl, skráning og skýrslugerð fer fram.
Staðsetning land:	Kæligámar við SSS
Staðsetning sjór:	Ákvörðun vettvangsstjóra í samráði við gæslustjóra
Verkbáttastjóri:	Gæslustjóri
Hverjir sinna:	Lögreglan á Suðurnesjum Kennslanefnd ríkislögreglustjóra

Verkefni og verkaskipting

Uppsetning svæðisins	Lögreglan/LHG-KEF
Gæsla svæðisins	Lögreglan
Bera kennsl á látna	Kennslanefnd
Skráning og skýrslugerð	Lögreglan/Kennslanefnd
Tryggja vinnuástandið fyrir ID/rannsóknaraðila	Lögreglan
Úrskurða einstaklinga látna	Læknir

Kortatákn:



6.7 Gæslustörf á vettvangi

Starfsemi: Lokun svæða fyrir umferð, verndun vettvangs og gæsla eftir þörfum á starfssvæðum og biðsvæðum, skipulagning á umferðarstjórn, umsjón með **SSS**, **SSL** og talning inn og út af svæðum.

Verkbáttastjóri: **Gæslustjóri**

Ytri lokun: Við flugvallargirðingu eða eftir ákvörðun gæslustjóra.

Innri lokun: Innri lokun miðast við **SLY** sem er skilgreindur í samráði við björgunarstjóra.

Bílaumferð á flugvelli: Þar sem við á getur þurft að stýra umferð viðbragðsaðila á vellinum t.d. með tilliti til sjúkraflugs. Gert í samvinnu við flugverndarverði með keilur og talstöðvarsamband við flugturn. Tryggja verður samskipti við turn.

Hverjir sinna: Lögreglan á Suðurnesjum

Björgunarsveitir

Isavia Flugvernd

LHG-KEF

Verkefni og verkaskipting

Uppsetning á innri lokun við SLY	Lögreglan
Verndun vettvangs vegna rannsóknar	Lögreglan
Skipulag á umferðastjórn og lokunum innan vallar	Lögreglan
Umsjón með SSL	Lögreglan
Framkvæmd á gæslu einstakra starfssvæða	Lögreglan
Löggæsla og verndun á slysavettvangi	Lögreglan
Löggæsla og verndun ásamt talningu út af SSS	Lögreglan
Ytri lokanir	Lögreglan
Leiðbeina og stjórna umferð frá biðsvæði á SLY	Isavia Flugvernd
Móttaka þyrlu og sjúkraflugs, leiðbeina ökutækjum og mannskap að og frá loftförum.	Gæslustjóri

Kortatákn:

Innri lokun

IL

Afmarkar þau svæði sem eru algjörlega lokuð öðrum en neyðarþjónustuaðilum.

Ytri lokun

YL

Afmarkar umráða- og starfssvæði VST.

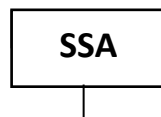
6.8 Söfnunarsvæði aðstandenda (SSA)

Starfsemi:	Staður þar sem aðstandendum er safnað saman til upplýsingagjafar, skráningar, huggunar og stuðnings (sameining aðstandenda og þeirra sem komust óslasaðir frá slysinu).
Staðsetning:	Samkæmt ákvörðun AST
Ábyrgð:	AST
Aðrir stjórnendur:	Rauði krossinn á Íslandi stjórnar innri starfsemi á SSA í umboði AST og upplýsir AST um stöðu mála hverju sinni.
Hverjir sinna:	RKÍ Fulltrúar trúar- og lífsskoðunarfélaga Fulltrúi flugrekanda/flugafgreiðsluaðila

Verkefni og verkaskipting

Upplýsingagjöf til aðstandenda	RKÍ, flugrekandi og/eða flugafgreiðsluaðili
Skráning aðstandenda og tengsl við þolendur	RKÍ
Sálfélagslegur stuðningur	RKÍ
Sameining aðstandenda og lítið slasaðra	RKÍ
Aðstöðusköpun og aðföng	RKÍ
Fyrirgreiðsla við erlenda ríkisborgara	Fulltrúi RKÍ í SST
Öryggisgæsla á SSA	Lögregla
Flutningur aðstandenda frá FLE	Flugrekandi

Kortatákn:



6.9 Talning og skráning

Starfsemi: Talning og staðsetning þolenda í slysinu. Hafa yfirsýn um hvar þolendur eru á hverjum tíma. Gæslustjóri eða fulltrúi hans sér um að taka saman tölur frá talningapóstum og upplýsa VST um fjölda og staðsetningu. VST upplýsir AST um fjölda og staðsetningu.

Staðsetning Talið inn og út af söfnunarsvæðum. Talið við flutning út fyrir YL og afrifa skilin eftir.

Verkbáttarstjóri: Gæslustjóri

Hverjir sinna: LSS

Björgunarsveitir

Kortatákn:

TALNING

Á SSS

Þar er talið inn og út af svæðinu. Þegar þolendur fara af svæðinu á sjúkrastofnanir eða önnur söfnunarsvæði utan VST skilja þeir eftir afrifur greiningarspjalda við síðasta talningapóst.

Á SSL

Þar fer fram skráning á látnum og líkamshlutum.

Það er hlutverk VST og AST í samvinnu við SST að vinna úr skráningum og tryggja að vitað sé um alla sem í slysinu lentu þegar aðgerðum er lokið.

Talningablað – sjá viðauka í 13. kafla.

7 FLUGSLYS Á SJÓ

7.1 Inngangur

Aðilar eru sammála um að flugslysaáætlun Keflavíkurflugvallar gildi sjálfkrafa innan 10 sjómílna (sml.) radíuss frá miðju flugvallar, n.t.t. frá 63°59,108N 022°36,333W, og til hafs, þ.e. að öll boðun og uppbygging fari fram samkvæmt henni. Ávallt verður þó taka tillit til aðstæðna, s.s. varðandi veður og sjólag. Ef vafi er á að slyssaður sé innan 10 sml. skal boða samkvæmt FFK.

Sé slysið áætlað lengra frá landi en 10 sml., fellur það undir önnur viðmið um leit og björgun og þá aðrar áætlanir. Ávallt er þó hægt að taka ákvörðun um að nýta sér flugslysaáætlunina þó fjarlægð sé lengri.

7.2 Staðhættir

Aðflug að Keflavíkurflugvelli liggur mikið yfir sjó:

Aðflug að flugbraut 19:	Úr norðri (yfir Garð)
Aðflug að flugbraut 10:	Úr vestri (yfir Sandgerði)
Aðflug að flugbraut 28:	Úr austri (yfir Njarðvík)
Aðflug að flugbraut 01:	Úr suðri (yfir Grindavík)

7.3 Skilgreiningar

Ástand þar sem vitað er að loftfar er í alvarlegri, yfirvofandi hættu og þeir sem í því eru þarfnast tafarlausrar aðstoðar.

Grænt

Umfang þar sem daglegar bjargir í umdæminu sinna atvikinu án aukins viðbúnaðar. Miðað við að 5 eða færri séu um borð í loftfarinu.

Gult

Umfang þar sem daglegar bjargir í umdæminu sinna atvikinu auk þátttöku valinna bjarga. Miðað við að 6 til 55 séu um borð í loftfarinu og þörf sé á samhæfingu viðbragðsaðila.

Rautt

Umfang þar sem daglegar bjargir í umdæminu þurfa utanaðkomandi aðstoð. Miðað við að 56 eða fleiri séu um borð í loftfarinu og þörf sé á samhæfingu viðbragðsaðila.

Viðbrögð:

Tilteknir aðilar, sem skilgreindir eru í boðunargrunni Neyðarlínunnar 112, sinna verkskyldum samkvæmt áætlun þessari (sjá kafla 4).

7.4 Boðun

Boðun fer fram samkvæmt kafla 4, neyðarstig - sjór

7.5 Stjórnun

Landhelgisgæslan ber ábyrgð á og stjórnar leit og björgun vegna loftfara sem óttast er um, lenda í flugslysum eða er saknað. Landhelgisgæslan ber ábyrgð á vettvangsstjórn ef slyssaður er á hafinu skv. Skilgreiningu í kafla 7.1. Flugleiðsöguþjónusta Isavia annast tilkynningaþjónustu vegna loftfara. Um leit og björgun loftfara gilda ákvæði XIX. kafla laga um loftferðir, nr. 80/2022. Um leit og björgun á hafinu gilda lög um Landhelgisgæslu Íslands nr. 52/2006. Í reglugerð um stjórnun leitar- og björgunaraðgerða á leitar og björgunarsvæði Íslands vegna sjófarenda og loftfara nr. 71/2011 er enn fremur kveðið á um ábyrgð Landhelgisgæslu Íslands varðandi samhæfingu og stjórnun slíkra aðgerða og hlutverk lögreglu og ábyrgðarskil gagnvart Landhelgisgæslunni.

7.5.1 Uppbygging stjórnunar

Stjórnun björgunaraðgerða á sjó felur í sér nokkur stig, eftir staðsetningu og umfangi atburðarins, en í þessari áætlun er stjórnun skipt upp í eftirfarandi þætti:

Stutt frá landi,	Innan 10 sml. viðmiðs: innan áætlunar. Vettvangsstjórn í landi, samhæfing í SST, björgunarstjóri á sjó.
Lengra frá landi,	Innan 10 sml. viðmiðs: innan áætlunar. Vettvangsstjórn og samhæfing í SST, björgunarstjóri á sjó.
Á hafi úti,	Utan 10 sml. viðmiðs: ekki innan áætlunar en hægt að nýta sér áætlun ef þurfa þykir. Samhæfing í JRCC, vettvangsstjórn á sjó.

7.5.2 Aðgerðastjórn – Sjór

Aðgerðastjórn er staðsett í björgunarstjórnstöð LHG (JRCC). Í upphafi er boðun og samhæfing á höndum JRCC sem er með 24 stunda vakt.

Í framhaldi er sett saman aðgerðastjórn sem samanstendur af fulltrúum aðgerðarstjórnar og fulltrúum frá JRCC. Sú aðgerðastjórn vinnur í nánu samstafi við NL, FMR og SST.

7.5.3 Vettvangsstjórn – LAND

Sé fjarlægð frá landi þannig að möguleiki sé að stjórna aðgerðinni frá landi er byrjað að byggja upp vettvangsstjórn í landi, sbr. kafla 5.4-5.6 um vettvangsstjórn. Að auki bætist við fulltrúi LHG. Leitast við að byggja upp skipulag með björgunarstjóra á slysstað. Allt annað skipulag sett upp í takt við umfang og þarfir, s.s. gæslustjóri, aðhlyningarstjóri og flutningastjóri. Biðsvæði tækja og búnaðar í landi. Biðsvæði tækja og búnaðar á sjó í samráði við björgunarstjóra.

Sé umfang eða staðsetning slyssins þannig að það kallar á aðra uppbyggingu skal skipuleggja það, sjá björgunarstjóri/vettvangsstjórn - sjór. Vettvangsstjórn – LAND fer þá í að sinna öðrum hlutverkum sem snúa að aðgerðum á landi, s.s. biðsvæði tækja og búnaðar, móttöku, aðhlyningu og flutning í samræmi við fyrirliggjandi þörf.

7.5.4 Björgunarstjóri / vettvangsstjórn – SJÓR

Ef aðstæður eru þannig gefur JRCC út hver stjórnar á slysstað, þ.e. björgunarstjóri (On Scene Coordinator, OSC) strax í upphafi aðgerðanna, þar til aðgerðastjórn ákveður annað.

Ef umfang eða staðsetning slyssins kallar á vettvangsstjórn út við slysstaðinn skal byrja að byggja hana upp. Hún verður þá að vera staðsett á sjó og leitast skal við að fulltrúar þeirra sem eru í vettvangsstjórn LAND séu í henni. Staðsetning um borð í skipi á svæðinu.

7.5.5 Fjarlægð frá landi eykst

Utan við 10 sml. gildir flugslysaáætlun Keflavíkurflugvallar ekki sjálfkrafa, en hægt að taka þá ákvörðun að boða og byggja upp aðgerðirnar skv. henni ef þurfa þykir.

7.6 Fjarskipti

Í upphafi fara fjarskipti milli skipa og JRCC fram á VHF rás 16 (uppkalls- og neyðartíðni skipa og báta).

Almenn neyðarrás skipa

VHF 16

Frekari útfærsla á skipulagi fjarskipta er í framhaldi ákveðin af VST og/eða AST í samvinnu. Þær vinnurásir sem m.a. eru mögulegar eru eftirfarandi:

Vinnurás fyrir viðbragðsaðila

VHF 5 - björgunarsveitir, sameiginleg

Vinnurás fyrir skip og báta

VHF 10

Fjarskipti stjórnanda á sjó/land

TETRA AST-2 og Endurvarpa Rás 9

Fjarskipti í landi

Fjarskiptaskipulag í samræmi við kafla 9

7.7 Starfssvæði í landi

Ef það er mögulegt þá skal leitast við að starfssvæði við flugslys á sjó, séu þau sömu og við flugslys á landi, sjá kafla 6. Þó verður að taka tillit til staðsetningar slyssins og fjarlægðir.

Biðsvæði bjarga skiptast í tvennt, á sjó og á landi. Á sjó, ákveðið biðsvæði sem gefið er upp. Ef ekki er gefið upp ákveðið biðsvæði eða bátar hafa ekki fengið sérstök fyrirmæli um aðkomu skulu þeir sigla í átt að slysstaðnum, tilkynna um komu sína þegar þeir nálgast og bíða frekari fyrirmæla frá JRCC - AST.

Móttaka (MÓT) og biðsvæði tækja og búnaðar (BTB):	Skv. ákvörðun AST / VST
Biðsvæði tækja og búnaðar á landi (BTB):	Skv. ákvörðun AST / VST
Söfnunarsvæði slasaðra (SSS):	Skv. ákvörðun AST / VST
Söfnunarsvæði látinna (SSL):	Skv. ákvörðun AST / VST
Söfnunarsvæði aðstandenda (SSA):	Skv. ákvörðun AST / VST
Fjöldahjálparstöð (FHS):	Skv. ákvörðun AST / VST

7.8 Röð aðgerða

Viðbragðsaðilar gera báta klára, tilkynna sig til JRCC um VHF rás 16.

JRCC mun í samráði við flugturn veita bátum á leið á vettvang þær upplýsingar sem eru fyrirliggjandi um staðsetningu og umfang slyssins.

Sigla í átt að uppgefnu biðsvæði.

Ef ekki er ákveðið biðsvæði eða bátar hafa ekki fengið sérstök fyrirmæli um aðkomu skulu þeir sigla í átt að slysstaðnum, tilkynna um komu sína þegar þeir nálgast og bíða frekari fyrirmæla frá JRCC .

Hafi JRCC ekki skipað björgunarstjóra/vettvangsstjóra SJÓR fer fyrsta skip á slysstað með það hlutverk þar til annað er gefið út.

Við langar og/eða flóknar aðgerðir eða aðgerðir lengra frá landi breytist uppbygging vettvangsins í samræmi við það.

8 VERKEFNI VIÐBRAGÐSAÐILA

8.1.1	Flugturninn á Keflavíkurflugvelli	46
8.1.2	Flugstjórnarmiðstöðin í Reykjavík (OACC)	47
8.1.3	Neyðarlínan - 112.....	48
8.1.4	AST á Suðurnesjum	49
8.1.5	VST Suðurnesjum	50
8.1.6	SST.....	51
8.1.7	Lögreglustjórinn á Suðurnesjum (LSS).....	52
8.1.8	Lögreglan á höfuðborgarsvæðinu	53
8.1.9	AST á höfuðborgarsvæðinu	54
8.1.10	FMR.....	55
8.1.11	Flugvallarþjónusta Isavia (björgunar og slökkviþjónusta)	56
8.1.12	Brunavarnir Suðurnesja	57
8.1.13	Slökkvilið Grindavíkur	58
8.1.14	Slökkvilið höfuðborgarsvæðisins (SHS)	59
8.1.15	Heilbrigðisstofnun Suðurnesja	60
8.1.16	Landspítali, bráðamóttaka	61
8.1.17	Svæðisstjórn, Svæði 1	62
8.1.18	Svæðisstjórn, Svæði 2	63
8.1.19	Landsstjórn björgunarsveita	64
8.1.20	Björgunarsveitir, Svæði 1	65
8.1.21	Björgunarsveitin Suðurnes	66
8.1.22	Björgunarsveitir, Svæði 2	67
8.1.23	Rauði krossinn á Íslandi (RKÍ)	68
8.1.24	Kennslanefnd (ID-nefnd) ríkislögreglustjóra.....	69
8.1.25	Rannsóknarnefnd samgönguslysa	70
8.1.26	Airport Operations Centre (APOC)	71
8.1.27	Isavia - Flugvernd.....	72
8.1.28	Landhelgisgæslan (LHG) - flugdeild.....	73
8.1.29	Landhelgisgæslan (LHG) – JRCC Ísland	74
8.1.30	Landhelgisgæslan LHG - KEF	75
8.1.31	Almennt flugrekstraraðilar og þjónustuaðilar.....	76

Í þessum kafla er verkefnum þeirra, sem skyldum hafa að gegna í flugslysaáætlun Keflavíkurflugvallar, gerð skil. Nauðsynlegt er að allir þekki og skilji sín verkefni.

8.1.1 Flugturninn á Keflavíkurflugvelli**ÓVISSUSTIG** 

1. Virkjun samkvæmt verklagi VR720 06 – TETRA **NEYÐ**
2. Tryggir virkt upplýsingaflæði á TETRA **AST 2**
3. Tilkynnir aðilum um afboðun eða breytingu á háskastigi að höfðu samráði við AST, en sér annars um boðun/afboðun hafi AST ekki verið virkjuð. TETRA **AST 2** og TETRA **NEYÐ**

HÆTTUSTIG 

1. Virkjun samkvæmt eigin verklagi VR720 06 – TETRA **NEYÐ**
2. Tryggir virkt upplýsingaflæði á TETRA **AST 2**
3. Tilkynnir aðilum um afboðun eða breytingu á háskastigi að höfðu samráði við AST, en sér annars um boðun/afboðun hafi AST ekki verið virkjuð. TETRA **AST 2** og TETRA **NEYÐ**
4. Tryggir akstursleiðir á **SLY** í samráði við Eftirlitsdeild flugverndar og gæslustjóra

NEYÐARSTIG 

1. Virkjun samkvæmt eigin verklagi VR720 06 – TETRA **NEYÐ**
2. Tryggir virkt upplýsingaflæði á TETRA **AST 2**
3. Tilkynnir aðilum um afboðun eða breytingu á háskastigi að höfðu samráði við AST, TETRA **AST 2** og TETRA **NEYÐ**
4. Tryggir akstursleiðir á **SLY** í samráði við Eftirlitsdeild flugverndar og gæslustjóra

NEYÐARSTIG - SJÓR 

1. Virkjun samkvæmt eigin verklagi VR720 06 – TETRA **NEYÐ**
2. Tryggir virkt upplýsingaflæði á TETRA **AST 2**
3. Tilkynnir aðilum um afboðun eða breytingu á háskastigi að höfðu samráði við AST, TETRA **AST 2** og TETRA **NEYÐ**

8.1.2 Flugstjórnarmiðstöðin í Reykjavík (OACC)**ÓVISSUSTIG**

1. Móttækur boð frá loftfari sem áætlar landingu á Keflavíkurflugvelli samkvæmt eigin gátlistum
2. Upplýsir flugturninn á Keflavíkurflugvelli, sem ákveður stig viðbúnaðar og virkjar gildandi flugslysaáætlun
3. Tryggir virkt upplýsingaflæði við viðbragðsaðila TETRA **AST 2**

HÆTTUSTIG

1. Móttækur boð frá loftfari sem áætlar landingu á Keflavíkurflugvelli samkvæmt eigin gátlistum
2. Upplýsir flugturninn á Keflavíkurflugvelli, sem ákveður stig viðbúnaðar og virkjar gildandi flugslysaáætlun
3. Tryggir virkt upplýsingaflæði við viðbragðsaðila TETRA **AST 2**

NEYÐARSTIG

1. Móttækur boð frá loftfari sem áætlar landingu á Keflavíkurflugvelli samkvæmt eigin gátlistum
2. Upplýsir flugturninn á Keflavíkurflugvelli, sem ákveður stig viðbúnaðar og virkjar gildandi flugslysaáætlun
3. Tryggir virkt upplýsingaflæði við viðbragðsaðila TETRA **AST 2**

NEYÐARSTIG - SJÓR

1. Móttækur boð frá loftfari sem áætlar landingu á Keflavíkurflugvelli samkvæmt eigin gátlistum
2. Upplýsir flugturninn á Keflavíkurflugvelli, sem ákveður stig viðbúnaðar og virkjar gildandi flugslysaáætlun
3. Tryggir virkt upplýsingaflæði við viðbragðsaðila TETRA **AST 2**

8.1.3 Neyðarlínan - 112**ÓVISSUSTIG**

Móttækur tilkynningu frá flugturninum á Keflavíkurflugvelli og framkvæmir:

1. Boðun samkvæmt nánari skilgreiningu um óvissustig á Keflavíkurflugvelli

Óvissustig - [LITUR] – Keflavíkurflugvöllur

Móttækur tilkynningu frá öðrum en flugturninum á Keflavíkurflugvelli:

1. Upplýsir flugturninn á Keflavíkurflugvelli, sem ákveður stig viðbúnaðar og virkjar gildandi flugslysaáætlun samkvæmt því
2. Boðar samkvæmt nánari skilgreiningu um óvissustig á Keflavíkurflugvelli

HÆTTUSTIG

Móttækur tilkynningu frá flugturninum á Keflavíkurflugvelli og framkvæmir:

1. Boðun samkvæmt nánari skilgreiningu um hættustig á Keflavíkurflugvelli

Hættustig - [LITUR] – Keflavíkurflugvöllur

Móttækur tilkynningu frá öðrum en flugturninum á Keflavíkurflugvelli:

1. Upplýsir flugturninn á Keflavíkurflugvelli, sem ákveður stig viðbúnaðar og virkjar gildandi flugslysaáætlun samkvæmt því
2. Boðar samkvæmt nánari skilgreiningu um hættustig á Keflavíkurflugvelli

NEYÐARSTIG

Móttækur tilkynningu frá flugturninum á Keflavíkurflugvelli og framkvæmir:

1. Boðun samkvæmt nánari skilgreiningu um neyðarstig á Keflavíkurflugvelli

Neyðarstig - [LITUR] – Keflavíkurflugvöllur

Móttækur tilkynningu frá öðrum en flugturninum á Keflavíkurflugvelli:

1. Upplýsir flugturninn á Keflavíkurflugvelli, sem ákveður stig viðbúnaðar og virkjar gildandi flugslysaáætlun samkvæmt því
2. Boðar samkvæmt nánari skilgreiningu um neyðarstig á Keflavíkurflugvelli

NEYÐARSTIG - SJÓR

Móttækur tilkynningu frá flugturninum á Keflavíkurflugvelli og framkvæmir:

1. Boðun samkvæmt nánari skilgreiningu um neyðarstig - sjór á Keflavíkurflugvelli

Neyðarstig – Sjór - [LITUR] – Keflavíkurflugvöllur

Móttækur tilkynningu frá öðrum en flugturninum á Keflavíkurflugvelli:

1. Upplýsir flugturninn á Keflavíkurflugvelli, sem ákveður stig viðbúnaðar og virkjar gildandi flugslysaáætlun samkvæmt því
2. Boðar samkvæmt nánari skilgreiningu um neyðarstig - sjór á Keflavíkurflugvelli

8.1.4 AST á Suðurnesjum**ÓVISSUSTIG** 

AST er ekki virkjuð á óvissustigi grænt og gult

1. Fulltrúar í AST opna á fjarskipti á TETRA **AST 2**
2. Fylgist með framvindu og er tilbúin að virkja AST ef þörf krefur

ÓVISSUSTIG 

Móttækur tilkynningu frá Neyðarlínu um óvissustig rauður á Keflavíkurflugvelli

1. Fylgist með framvindu og er tilbúin að virkja AST ef þörf krefur
2. Upplýsir flugturn ef AST er mætt til starfa TETRA **AST 2**

HÆTTUSTIG 

AST er ekki virkjuð á hættustigi grænum

1. Fulltrúar í AST opna á fjarskipti á TETRA **AST 2**
2. Fylgist með framvindu og er tilbúin að virkja AST ef þörf krefur

HÆTTUSTIG 

Móttækur tilkynningu frá Neyðarlínu um hættustig

1. AST virkjuð. Opnar fjarskiptasamband við turn (JRCC Ísland, APOC, OACC, SST) á TETRA **AST 2**
2. Upplýsir flugturn um að AST sé virkjuð á TETRA **AST 2** og miðlar upplýsingum á TETRA **BLÁR 2-0** til annara viðbragðsaðila
3. Tekur ákvörðun um útvíkkun á fjarskiptaskipulagi eftir umfangi hverju sinni. Sjá nánar í kafla 9

NEYÐARSTIG 

Móttækur tilkynningu frá Neyðarlínu um neyðarstig

1. Virkjar tafarlaust AST og stjórnar samræmdum aðgerðum skv. 5.2 – 5.3 í viðbragðsáætlun þessari
2. Opna fjarskiptasamband við VST á TETRA **VST 2**
3. Opnar fjarskiptasamband við SST á TETRA **SST BLÁR**
4. Opnar fjarskiptasamband við turn (JRCC Ísland, OACC, APOC, SST) á TETRA **AST 2**

NEYÐARSTIG - SJÓR 

Móttækur tilkynningu frá Neyðarlínu um neyðarstig - sjór

1. Virkjar tafarlaust AST og stjórnar samræmdum aðgerðum skv. 5.2 – 5.3 í viðbragðsáætlun þessari
2. Opnar fjarskiptasamband við turn (JRCC Ísland, APOC, OACC og SST) á TETRA **AST 2**
3. Tekur ákvörðun um útvíkkun á fjarskiptaskipulagi eftir umfangi hverju sinni. Sjá nánar í kafla 9
4. Önnur fjarskipti vegna aðgerða á sjó fara í upphafi fram á VHF **16**

8.1.5 VST Suðurnesjum**ÓVISSUSTIG** 

Móttækur tilkynningu frá Neyðarlínu um óvissustig

1. Fylgist með framvindu á TETRA **BLÁR 2-0** og er tilbúin að virkja VST ef þörf krefur

HÆTTUSTIG 

Móttækur tilkynningu frá Neyðarlínu um hættustig grænt

1. Fylgist með framvindu á TETRA **BLÁR 2-0** og er tilbúin að virkja VST ef þörf krefur

HÆTTUSTIG 

Móttækur tilkynningu frá Neyðarlínu um hættustig gult eða rautt

1. Mannar VST og fylgist með framvindu á TETRA **BLÁR 2-0**. Tilbúnir að taka að sér stjórn á vettvangi ef þörf krefur
2. Opnar fjarskiptasamband við AST
3. Opnar fjarskiptasamband við verkþáttastjóra

NEYÐARSTIG 

Móttækur tilkynningu frá Neyðarlínu um neyðarstig

1. Virkjar tafarlaust VST og stjórnar aðgerðum á vettvangi skv. 5.4 – 5.6 í FFK
2. Opnar fjarskiptasamband við AST
3. Opnar fjarskiptasamband við verkþáttastjóra

NEYÐARSTIG - SJÓR 

Móttækur tilkynningu frá Neyðarlínu um neyðarstig - sjór

1. Virkjar tafarlaust VST og stjórnar samræmdum aðgerðum skv. 5.4 – 5.6 í FFK
2. Opna fjarskiptasamband við AST
3. Opnar fjarskiptasamband við verkþáttastjóra

Önnur fjarskipti vegna aðgerða á sjó fara í upphafi fram á VHF **16**

8.1.6 SST**ÓVISSUSTIG** 

SST hefur ekki hlutverk á óvissustigi grænt

ÓVISSUSTIG 

Bakvakt AVS fylgist með framvindu og er tilbúin að virkja SST ef þörf krefur

1. SST sett í viðbragðsstöðu og tilbúin til virkjunar ef þörf krefur. Starfsmenn og áhöfn boðuð samkvæmt boðunarlista
2. Er með hlustun á TETRA **BLÁR 2-0**

HÆTTUSTIG 

Bakvakt AVS fylgist með framvindu og er tilbúin að virkja SST ef þörf krefur.

1. SST sett í viðbragðsstöðu og tilbúin til virkjunar ef þörf krefur. Starfsmenn og áhöfn boðuð samkvæmt boðunarlista
2. Er með hlustun á TETRA **BLÁR 2-0**

HÆTTUSTIG 

1. SST virkjuð og áhöfn boðuð samkvæmt boðunarlista
2. Opnar fjarskiptasamband við AST Suðurnes á TETRA **SST BLÁR**
3. Opnar fjarskiptasamband við biðsvæðið við Straumsvík á TETRA **BLÁR 1-0**

NEYÐARSTIG 

1. SST virkjuð og áhöfn boðuð samkvæmt boðunarlista
2. Opnar fjarskiptasamband við AST Suðurnes á TETRA **SST BLÁR**
3. Opnar fjarskiptasamband við biðsvæðið við Straumsvík á TETRA **BLÁR 1-0**

NEYÐARSTIG - SJÓR 

Bakvakt AVS fylgist með framvindu og er tilbúin að virkja SST ef þörf krefur

1. SST sett í viðbragðsstöðu og tilbúin til virkjunar ef þörf krefur. Starfsmenn og áhöfn boðuð samkvæmt boðunarlista
2. Opnar fjarskiptasamband við AST Suðurnes á TETRA **SST BLÁR**

NEYÐARSTIG - SJÓR 

1. SST virkjuð og áhöfn boðuð samkvæmt boðunarlista
2. Opnar fjarskiptasamband við AST Suðurnes á TETRA **SST BLÁR**
3. Opnar fjarskiptasamband við biðsvæðið við Straumsvík á TETRA **BLÁR 1-0**
4. Önnur fjarskipti vegna aðgerða á sjó fara í upphafi fram á VHF **16**

8.1.7 Lögreglustjórinn á Suðurnesjum (LSS)**ÓVISSUSTIG**

1. Aðalvarðstjóri í almennri deild opnar talstöðvarsamband við Flugvallarþjónustu Isavia (slökkvi- og björgunarþjónustu og flugturn) á TETRA **AST 2**
2. Yfirfer verkefni á hættu- og neyðarstigi
3. Stofnar aðgerð í aðgerðargrunni
4. Miðlar upplýsingum áfram ef þörf er á til viðkomandi aðila á TETRA **BLÁR 2-0**
5. Tryggir að áhöfn/fulltrúi LSS í AST hafi mótttekið boðun

HÆTTUSTIG

1. Aðalvarðstjóri í almennri deild opnar talstöðvarsamband við Flugvallarþjónustu Isavia (slökkvi- og björgunarþjónustu og flugturn) á TETRA **AST 2**
2. Yfirfer verkefni á hættu- og neyðarstigi.
3. Stofnar aðgerð í aðgerðargrunni
4. Miðlar upplýsingum áfram ef þörf er á til viðkomandi aðila á TETRA **BLÁR 2-0**
5. Tryggir að áhöfn/fulltrúi LSS í AST hafi mótttekið boðun

HÆTTUSTIG

Aðalvarðstjóri eða staðgengill hans í almennri deild, er vettvangsstjóri.

1. Tilnefnir gæslustjóra og sendir á **MÓT** (sjá nánar um VST 5.4-5.5)
2. Opnar talstöðvarsamband við Flugvallarþjónustu Isavia (slökkvi- og björgunarþjónustu og flugturn) á TETRA **AST 2**
3. Tryggir að áhöfn/fulltrúi LSS í AST hafi mótttekið boðun
4. Opnar talstöðvasamband við AST á TETRA **BLÁR 2-0** og **AST 2**
5. Gæslustjóri skipuleggur lokanir, gæslu og talningu
6. Fulltrúi frá lögreglu fer í AST

NEYÐARSTIG

Aðalvarðstjóri eða staðgengill hans í almennri deild, er vettvangsstjóri

1. Tilnefnir gæslustjóra (sjá nánar um VST 5.4-5.5)
2. Opnar talstöðvasamband við AST á TETRA **BLÁR 2-0** og **AST 2**
3. Tryggir að áhöfn/fulltrúi LSS í AST hafi mótttekið boðun
4. Gæslustjóri skipuleggur lokanir, gæslu og talningu
5. Fulltrúi frá lögreglu fer í AST til að taka þátt í verkefnum AST
6. Lögreglumenn sendir í innri og ytri lokanir, bráðaflokkunarsvæði við **SLY**, **SSS** og **SSL**
7. Rannsókn hefst samhliða björgunaraðgerðum í samstarfi við RNSA en lífsbjargandi aðstoð gengur alltaf fyrir. Tryggja þarf að rannsóknardeild LSS sé virkjuð

NEYÐARSTIG – SJÓR

1. Fara í viðbragðstöðu og bíða frekari fyrirmæla frá LHG-JRCC / AST.
2. Aðalvarðstjóri, almennri deild, er vettvangsstjóri í landi. Tilnefnir gæslustjóra
3. Opnar talstöðvasamband við AST á TETRA **BLÁR 2-0** og **AST 2**
4. Gæslustjóri skipuleggur lokanir, gæslu og talningu
5. Fulltrúi frá lögreglu fer í AST til að taka þátt í verkefnum AST
6. Rannsókn hefst samhliða björgunaraðgerðum í samstarfi við RNSA en lífsbjargandi aðstoð gengur alltaf fyrir
7. Ofangreint er útfært miðað við staðsetningu og umfang í landi

8.1.8 Lögreglan á höfuðborgarsvæðinu**ÓVISSUSTIG** 

LRH hefur ekki hlutverk á óvissustigi

HÆTTUSTIG 

LRH hefur ekki hlutverk á hættustigi grænt

HÆTTUSTIG 

1. Lögreglan á höfuðborgarsvæðinu sendir stóra lögreglubifreið að bráðamóttöku Landspítala í Fossvogi í biðstöðu reiðubúin að flytja greiningarsveit. Samband við SST á TETRA **BLÁR 1-0**
2. Sendir 2 lögreglumenn til að setja upp ytra - biðsvæði á bifreiðastæði álversins í Straumsvík en þangað er stefnt öllum björgunar- og sjúkrabifreiðum, sem koma af höfuðborgarsvæðinu. Samband við SST á TETRA **BLÁR 1-0**
3. Skipuleggur umferðarstjórnun á akstursleið viðbragðsaðila samkvæmt verklagi sem byggir á fylgd bifreiða í neyðarakstri

NEYÐARSTIG 

LRH hefur ekki hlutverk á neyðarstigi grænt

NEYÐARSTIG 

1. Sendir Lögreglubifreið á slysa- og bráðadeild LSH Fossvogi og flytur greiningarsveit að **MÓT** á Keflavíkurflugvelli, þar sem hún fær nánari fyrirmæli
2. Fer lögreglubifreið í fararbroddi og ákveður ferðahraða
3. Lögreglumenn sem flytja greiningarsveit á Keflavíkurflugvöll verða til aðstoðar í **SSS** eða samkvæmt öðrum fyrirmælum VST
4. Virkjar umferðarstjórnun á akstursleið viðbragðsaðila samkvæmt verklagi sem byggir á fylgd bifreiða í neyðarakstri
5. Tryggir vöktun / öryggisgæslu við sjúkrahús á höfuðborgarsvæðinu samkvæmt fyrirmælum AST höfuðborgarsvæðisins
6. Aðstoðar við upplýsingaöflun á þolendum sem fluttir eru á sjúkrahús á höfuðborgarsvæðinu

NEYÐARSTIG - SJÓR 

LRH hefur ekki hlutverk á neyðarstig - sjór- grænt

NEYÐARSTIG - SJÓR 

1. Sendir lögreglubifreið á slysa- og bráðadeild LSH Fossvogi og flytur greiningarsveit að **MÓT** á Keflavíkurflugvelli, þar sem hún fær nánari fyrirmæli
2. Lögreglumenn sem flytja greiningarsveit á Keflavíkurflugvöll verða til aðstoðar í **SSS** eða samkvæmt öðrum fyrirmælum VST
3. Virkjar umferðarstjórnun á akstursleið viðbragðsaðila samkvæmt verklagi sem byggir á fylgd bifreiða í neyðarakstri
4. Tryggir vöktun / öryggisgæslu við sjúkrahús á höfuðborgarsvæðinu samkvæmt fyrirmælum AST höfuðborgarsvæðisins
5. Aðstoðar við upplýsingaöflun á þolendum sem fluttir eru á sjúkrahús á höfuðborgarsvæðinu

8.1.9 AST á höfuðborgarsvæðinu**ÓVISSUSTIG**

AST á höfuðborgarsvæðinu hefur ekki hlutverk á óvissustigi

HÆTTUSTIG

AST á höfuðborgarsvæðinu hefur ekki hlutverk á hættustigi grænt

HÆTTUSTIG

Fylgist með framvindu mála á hættustigi gult

HÆTTUSTIG

Mannar AST á höfuðborgarsvæðinu

NEYÐARSTIG

AST á höfuðborgarsvæðinu hefur ekki hlutverk á neyðarstigi grænt

NEYÐARSTIG

Mannar AST á höfuðborgarsvæðinu

NEYÐARSTIG - SJÓR

AST á höfuðborgarsvæðinu hefur ekki hlutverk á neyðarstig - sjór - grænt

NEYÐARSTIG - SJÓR

Mannar AST á höfuðborgarsvæðinu

8.1.10 FMR**ÓVISSUSTIG** 

Fylgist með framvindu mála

HÆTTUSTIG 

Fylgist með framvindu mála

HÆTTUSTIG 

1. Tryggir að lögreglubifreið fari að bráðadeild LSH í Fossvogi þar sem hún verður í biðstöðu reiðubúin að flytja greiningarsveit að **MÓT**
2. Tryggir að boð um hættustig hafi borist til lögreglu viðkomandi umdæma og að viðbúnaður þeirra sé í samræmi við gildandi neyðaráætlun
3. Boðar Kennslanefnd ríkislögreglustjóra
4. Opnar fjarskiptasamband við AST og SST á TETRA **SST BLÁR** og vegna umferðarstjórnar frá Keflavíkurflugvelli til Reykjavíkur og upplýsir hvaða talhópur verði notaður

NEYÐARSTIG 

Sinnir þeim verkefnum sem FMR gerir í slysi af þessu umfangi

NEYÐARSTIG 

1. Tryggir að lögreglubifreið fari að slysa- og bráðadeild LSH Fossvogi og flytji greiningarsveit að **MÓT** á Keflavíkurflugvelli eða á annan þann stað sem tilgreindur verður í boðuninni
2. Boðar Kennslanefnd ríkislögreglustjóra
3. Tryggir að boð um neyðarstig hafi borist til lögreglu viðkomandi umdæma og að viðbúnaður þeirra sé í samræmi við gildandi neyðaráætlun
4. Opnar fjarskiptasamband við AST og SST á TETRA **SST BLÁR** og vegna umferðarstjórnar frá Keflavíkurflugvelli til Reykjavíkur og upplýstir hvaða talhópur verði notaður

NEYÐARSTIG - SJÓR 

Sinnir þeim verkefnum sem FMR gerir í slysi af þessu umfangi

NEYÐARSTIG - SJÓR 

1. Tryggir að lögreglubifreið fari að slysa- og bráðadeild LSH Fossvogi og flytji greiningarsveit að **MÓT** á Keflavíkurflugvelli eða á annan þann stað sem tilgreindur verður í boðun
2. Boðar Kennslanefnd ríkislögreglustjóra
3. Tryggir að boð um neyðarstig hafi borist til lögreglu viðkomandi umdæma og að viðbúnaður þeirra sé í samræmi við gildandi neyðaráætlun
4. Opnar fjarskiptasamband við AST og SST á TETRA **SST BLÁR** og vegna umferðarstjórnar frá Keflavíkurflugvelli til Reykjavíkur og upplýstir hvaða talhópur verði notaður

8.1.11 Flugvallarþjónusta Isavia (björgunar og slökkvívjónusta)**ÓVISSUSTIG** 

1. Sendir slökkvívifreiðar í viðbragðsstöðu við flugbraut skv. gildandi verklagsreglum
2. Opnar fyrir hlustun á TETRA **AST 2** og **BLÁR 2-1**
3. Björgunarstjóri miðlar upplýsingum um framvindu máls á TETRA **AST 2**

HÆTTUSTIG 

1. Sendir slökkvívifreiðar í viðbragðsstöðu við flugbraut skv. gildandi verklagsreglum
2. Opnar fyrir hlustun á TETRA **AST 2** og **BLÁR 2-1**
3. Björgunarstjóri miðlar upplýsingum um framvindu máls á TETRA **AST 2**

HÆTTUSTIG 

1. Sendir slökkvívifreiðar í viðbragðsstöðu við flugbraut skv. gildandi verklagsreglum
2. Opnar talstöðvasamband á TETRA **AST 2** og **BLÁR 2-1**
3. Björgunarstjóri miðlar upplýsingum um framvindu máls á TETRA **AST 2**
4. Sendir fulltrúa í AST
5. Er viðbúin að sinna björgunar- og slökkvistörfum ef flugslys verður
6. Fer með vettvangsstjórabifreið að **MÓT** með fulltrúa Isavia í VST
7. Yfirfer björgunarbúnað og flutningstæki, gerir klárt til flutnings
8. Yfirfara væntanlegar akstursleiðir með tilliti til færðar, aðflugsstefnu og flugbrautar þeirrar sem notuð verður
9. Setja rútur í viðbragðsstöðu

NEYÐARSTIG 

1. Sendir slökkvívifreiðar og annan tækjakost tafarlaust á **SLY**
2. Sendir fulltrúa í AST.
3. Björgunarstjóri mun:
 - 3.1 Tryggir öryggi á **SLY**.
 - 3.2 Tryggir fjarskipti við VST.
 - 3.3 Stjórnar slökkvistörfum og björgun úr flaki.
 - 3.4 Upplýsir vettvangsstjóra um fjölda hjálparliðs og tækja á **SLY**
 - 3.5 Upplýsir vettvangsstjóra um fyrsta mat á fjölda óslasaðra, slasaðra og látinna á **SLY**
 - 3.6 Upplýsir vettvangsstjóra þegar leit og björgun er lokið á **SLY**
4. Fer með vettvangsstjórabifreið að **MÓT** með fulltrúa Isavia í VST.
5. Setja rútur í viðbragðsstöðu (fulltrúi í VST)
6. Kallar eftir björgum á SLY eftir því sem þörf er á

NEYÐARSTIG – SJÓR 

1. Fara í viðbragðsstöðu og bíða frekari fyrirmæla frá JRCC-AST
2. Sendir fulltrúa í AST ef hún er virkjuð
3. Fer með vettvangsstjórabifreið að **MÓT** með fulltrúa Isavia í VST
4. Er með hlustun á TETRA **BLÁR 2-0** og fylgir svo því fjarskiptaskipulagi sem sett verður upp

8.1.12 Brunavarnir Suðurnesja**ÓVISSUSTIG** 

Varðstjóri/bakvakt stjórnanda opnar talstöðvarsamband og fylgist með framvindu mála á TETRA **BLÁR 2-0** og yfirfer verkefni á hættu- og neyðarstigi

HÆTTUSTIG 

1. Sendir eina fullmannaða sjúkrabifreið til flugvallarþjónustu í gegnum mót (**MÓT** ekki orðið virkt)
2. Opnar talstöðvasamband á TETRA **BLÁR 2-0**
3. Hefur samband við SHS varðandi þörf á fleiri sjúkrabifreiðum

HÆTTUSTIG 

1. Sendir tvær fullmannaðar sjúkrabifreiðir í **MÓT**
2. Sendir fulltrúa slökkviliðsins í VST og AST
3. Opnar talstöðvasamband á TETRA **BLÁR 2-0**
4. Sendir sjúkraflutningamenn í greiningasveit HSS.

NEYÐARSTIG 

1. Sendir tvær fullmannaðar sjúkrabifreiðir á **MÓT**
2. Sendir fulltrúa slökkviliðsins í VST og AST
3. Opnar talstöðvasamband á TETRA **BLÁR 2-0**

NEYÐARSTIG 

1. Sendir þrjár fullmannaðar sjúkrabifreiðir á **MÓT**
2. Sendir fulltrúa slökkviliðsins í VST og AST
3. Opna talstöðvarsamband við björgunarstjóra
4. Kemur boðum til flutningastjóra um komu í **MÓT**
5. Metur þörfina á fleiri sjúkrabílum í samráði við AST
6. Sendir alla tiltæka slökkviliðsmenn á **MÓT** sem síðan ganga til starfa undir stjórn björgunarstjóra á **SLY**. Sérhæft sjúkraflutningafólk/bráðataeknar sinna fyrstu hjálp á **SLY** og forgangsflutningi slasaðra frá **SLY** til **SSS** undir stjórn björgunarstjóra

NEYÐARSTIG – SJÓR 

1. Fara í viðbragðstöðu og bíða frekari fyrirmæla frá JRCC Ísland – AST.
2. Sendir fulltrúa slökkviliðsins í VST og AST
3. Er með hlustun á TETRA **BLÁR 2-0**

8.1.13 Slökkvilið Grindavíkur**ÓVISSUSTIG** 

Slökkvilið Grindavíkur hefur engar verkskyldur á óvissustigi

HÆTTUSTIG 

Slökkvilið Grindavíkur hefur engar verkskyldur á hættustigi grænt

HÆTTUSTIG 

Stjórnandi Slökkviliðs Grindavíkur opnar talstöðvarsamband og fylgist með framvindu mála á TETRA **BLÁR 2-0** og yfirfer verkefni á neyðarstigi. Er tilbúinn að senda fulltrúa sinn í AST

NEYÐARSTIG 

Slökkvilið Grindavíkur hefur engar verkskyldur á neyðarstigi grænt

NEYÐARSTIG 

1. Sendir eina áhöfn slökkvibíls á slökkvistöð Brunavarna Suðurnesja í Reykjanesbæ í viðbragstöðu
2. Sendir fulltrúa slökkviliðsins í AST

Sendir alla tiltæka slökkviliðsmenn á **MÓT** sem síðan ganga til starfa undir stjórn björgunarstjóra á **SLY**

NEYÐARSTIG – SJÓR 

1. Fara í viðbragðstöðu og bíða frekari fyrirmæla frá JRCC Ísland– AST
2. Er með hlustun á TETRA **BLÁR 2-0**

8.1.14 Slökkvilið höfuðborgarsvæðisins (SHS)**ÓVISSUSTIG** 

SHS hefur engar verkskyldur á óvissustigi

HÆTTUSTIG 

SHS hefur engar verkskyldur á hættustigi grænt

HÆTTUSTIG 

1. Mannar allar tiltækar sjúkrabifreiðar sérhæfðu sjúkraflutningafólki og/eða bráðataeknum og sendir þær á ytra biðsvæði við álverið í Straumsvík
2. Opnar talstöðvasamband við SST á TETRA **BLÁR 1-0**

NEYÐARSTIG 

Er í sambandi við SST ef þörf er á sjúkrabifreiðum eða öðrum björgum SHS

NEYÐARSTIG 

1. Sendir allar tiltækar sjúkrabifreiðar mannaðar sérhæfðu sjúkraflutningafólki og/eða bráðataeknum til **MÓT** á Keflavíkurflugvelli, eða til þess **Sly** sem tilgreindur verður utan vallar
2. Bráðataeknar sinna fyrstu hjálp á **Sly**/bráðaflokkunarsvæði og sjúkrabifreiðar flytja slasaða frá **SSS** til sjúkrahúsanna í Reykjavík, samkvæmt nánari fyrirmælum aðhlyningarstjóra
3. Kemur boðum til flutningastjóra um komu í **MÓT**

NEYÐARSTIG - SJÓR 

SHS hefur ekki hlutverk á neyðarstig – sjór grænt

NEYÐARSTIG - SJÓR 

1. Mannar sjúkrabifreiðar sérhæfðu sjúkraflutningafólki og/eða bráðataeknum og sendir þær á ytra biðsvæði við álverið í Straumsvík TETRA **BLÁR 1-0**
2. Bráðataeknar sinna fyrstu hjálp á **Sly**/bráðaflokkunarsvæði og sjúkrabifreiðar flytja slasaða frá **SSS** til sjúkrahúsanna í Reykjavík, samkvæmt nánari fyrirmælum frá aðhlyningarstjóra
3. Kemur boðum til flutningastjóra um komu í **MÓT**

8.1.15 Heilbrigðisstofnun Suðurnesja**ÓVISSUSTIG**

1. Vakthafandi læknir (primer) fylgist með framvindu á TETRA **BLÁR 2-0**
2. Fulltrúi HSS í AST í viðbragðsstöðu og fylgist með framvindu

HÆTTUSTIG

1. Vakthafandi læknir (primer) setur Viðbragðsáætlun HSS í viðbragðsstöðu
 - a. Vakthafandi sérfræðingur (senior) upplýstur um útkall
 - b. Vakthafandi læknir (primer) fylgist með framvindu á TETRA **BLÁR 2-0**
 - c. Vakthafandi læknir (primer) tryggir flutning með sjúkraflutningafólki ef hættustig breytist í neyðarstig
2. Fulltrúi HSS í AST fer í viðbragðsstöðu og fylgist með framvindu

HÆTTUSTIG

1. Vakthafandi læknir (primer) setur Viðbragðsáætlun HSS í viðbragðsstöðu
 - a. Vakthafandi sérfræðingur (senior) upplýstur um útkall
 - b. Vakthafandi læknir (primer) fylgist með framvindu á TETRA **BLÁR 2-0**
 - c. Vakthafandi læknir (primer) tryggir flutning greiningarsveitar og aðhlyningarstjóra á **MÓT** með Björgunarsveitinni Suðurnes ef hættustig breytist í neyðarstig
2. Greiningarsveit HSS móttekur tilkynningu frá neyðarlínu og fer í viðbragðsstöðu á HSS
3. Fulltrúi HSS í AST fer til starfa í AST

NEYÐARSTIG

1. Vakthafandi læknir (primer) upplýsir vakthafandi sérfræðing (senior) um útkallið sem tekur við stjórn á HSS og virkjar Viðbragðsáætlun HSS
 - a. Vakthafandi læknir (primer) og hjúkrunarfræðingur á vakt á slysadeild fer tafarlaust á **MÓT** og þaðan á **SLY** með sjúkraflutningafólki
 - b. Vakthafandi læknir metur hvort þörf er á fleiri aðilum úr greiningarsveit og biður neyðarlínu um að kalla út samkvæmt boðunarlista
2. Fulltrúi HSS fer í AST

NEYÐARSTIG

1. Vakthafandi læknir (primer) upplýsir vakthafandi sérfræðing (senior) um útkallið sem tekur við stjórn á HSS og upplýsir formann Viðbragðsstjórnar um útkallið
2. Formaður Viðbragðsstjórnar HSS virkjar Viðbragðsáætlun HSS
3. Greiningarsveit HSS fer tafarlaust á **SSS** um **MÓT** með Björgunarsveitinni Suðurnes
4. Fulltrúi HSS í AST fer til starfa í AST

NEYÐARSTIG – SJÓR

1. Vakthafandi læknir (primer) upplýsir vakthafandi sérfræðing (senior) um útkallið sem tekur við stjórn á HSS og virkjar Viðbragðsáætlun HSS
2. Vakthafandi læknir (primer) og hjúkrunarfræðingur á vakt á slysadeild fer tafarlaust á **MÓT** og þaðan á **SLY** með sjúkraflutningamönnum
3. Vakthafandi læknir metur hvort þörf er á fleiri aðilum úr greiningarsveit og biður neyðarlínu um að kalla út samkvæmt boðunarlista
4. Fulltrúi HSS í AST fer í viðbragðsstöðu

NEYÐARSTIG-SJÓR

1. Vakthafandi læknir (primer) upplýsir vakthafandi sérfræðing (senior) um útkallið sem tekur við stjórn á HSS og upplýsir formann Viðbragðsstjórnar um útkallið
2. Formaður Viðbragðsstjórnar HSS virkjar Viðbragðsáætlun HSS
3. Greiningarsveit HSS fer tafarlaust á **MÓT** með Björgunarsveitinni Suðurnes og þaðan á **SSS** með sjúkraflutningamönnum
4. Fulltrúi HSS í AST fer til starfa í AST

8.1.16 Landspítali, bráðamóttaka**ÓVISSUSTIG** 

LSH hefur ekki hlutverk á óvissustigi

HÆTTUSTIG 

LSH hefur ekki hlutverk á hættustig grænt

HÆTTUSTIG 

1. Greiningarsveit er í biðstöðu á bráðamóttöku reiðubúin að fara á **MÓT** með LRH. Samband við SST á TETRA **BLÁR 1-0**
2. Starfar samkvæmt hópslysaáætlun LSH - grænum kafla

NEYÐARSTIG 

Fylgist með og undirbýr móttöku allt að 5 þolenda

NEYÐARSTIG 

1. Lögreglan á höfuðborgarsvæðinu sækir greiningarsveit og flytur á **MÓT** á Keflavíkurflugvelli og þaðan á **SSS**. Samband við SST og fá frekari fyrirmæli
2. Kemur boðum til flutningastjóra um komu í **MÓT**
3. Við komu á Keflavíkurflugvöll setur yfirmaður greiningarsveitar sig í samband við aðhlyningarstjóra og fær frekari fyrirmæli frá honum
4. Starfar samkvæmt viðbragðsstigi í hópslysaáætlun LSH
5. Virkjar greiningarsveit 2 og sendir greiningarsveit með LRH á **MÓT** á Keflavíkurflugvelli og þaðan á **SSS**
6. Fjarskipti milli **SSS** og sjúkrahúsanna eru á TETRA **BLÁR 2-5**

NEYÐARSTIG – SJÓR 

Fylgist með og undirbýr móttöku allt að 5 þolenda

NEYÐARSTIG – SJÓR 

1. LRH sækir greiningarsveit og flytur á **MÓT** og þaðan á **SSS**
2. Kemur boðum til flutningastjóra um komu í **MÓT**
3. Við komu á **SSS** setur yfirmaður greiningarsveitar sig í samband við aðhlyningarstjóra og fær frekari fyrirmæli frá honum
4. Starfar samkvæmt viðbragðsstigi í hópslysaáætlun LSH
5. Virkjar greiningarsveit 2 og sendir greiningarsveit með LRH á **MÓT** og þaðan á **SSS**
6. Fjarskipti milli **SSS** og sjúkrahúsanna eru á TETRA **BLÁR 2-5**

8.1.17 Svæðisstjórn, Svæði 1**ÓVISSUSTIG** 

Svæðisstjórn á svæði 1 hefur engar verkskyldur á óvissustigi

HÆTTUSTIG 

Svæðisstjórn á svæði 1 hefur engar verkskyldur á hættustigi grænt eða gult

HÆTTUSTIG 

1. Sendir tvo menn í stjórnstöðvarbíl á biðsvæði við álverið í Straumsvík til að aðstoða lögreglu við skráningu björgunarliðs. Samskipti við SST eru á **TETRA BLÁR 1-0**
2. Svæðisstjórnarmenn fara tafarlaust í AST höfuðborgarsvæðinu þar sem þeir skrá mannafla, búnað og tæki björgunarsveita á svæði 1 og útteila verkefnum í samráði við AST höfuðborgarsvæðisins

NEYÐARSTIG 

Svæðisstjórn á svæði 1 hefur engar verkskyldur á neyðarstigi grænt

NEYÐARSTIG 

1. Sendir tvo menn í stjórnstöðvarbíl á **MÓT**
2. Svæðisstjórnarmenn fara tafarlaust í AST höfuðborgarsvæðinu þar sem þeir skrá mannafla, búnað og tæki björgunarsveita á svæði 1 og útteila verkefnum í samráði við AST höfuðborgarsvæðisins
3. 4 fulltrúar fara á **MÓT** til aðstoðar sem aðgerðastjórnendur

NEYÐARSTIG - SJÓR 

Svæðisstjórn á svæði 1 hefur engar verkskyldur á neyðarstigi – sjór grænt og gult

NEYÐARSTIG - SJÓR 

1. Sendir tvo menn í stjórnstöðvarbíl á **MÓT**
2. Svæðisstjórnarmenn fara tafarlaust í AST höfuðborgarsvæðinu þar sem þeir skrá mannafla, búnað og tæki björgunarsveita á svæði 1 og útteila verkefnum í samráði við AST höfuðborgarsvæðisins
3. 4 fulltrúar fara á **MÓT** til aðstoðar sem aðgerðastjórnendur

8.1.18 Svæðisstjórn, Svæði 2**ÓVISSUSTIG** 

Fylgist með framvindu á TETRA **BLÁR 2-0** og tilbúin að senda fulltrúa sína (3) í:

AST og VST ásamt flutningastjóra

HÆTTUSTIG 

Fylgist með framvindu á TETRA **BLÁR 2-0** og tilbúin að senda fulltrúa sína (3) í:

AST og VST ásamt flutningastjóra

HÆTTUSTIG 

1. Sendir fulltrúa sína (2-5) í:
 - a. AST
 - b. VST
 - c. Sendir 1 fulltrúa í **MÓT** sem flutningastjóri
2. Aðrir svæðisstjórnarmenn fara tafarlaust í **MÓT** þar sem þeir skrá mannafla, búnað og tæki í samráði við flutningastjóra. Mynda starfshópa, skipa hópstjóra og deila út verkefnum til björgunarsveita í samráði við flutningastjóra

NEYÐARSTIG 

1. Sendir fulltrúa sína (2-5) tafarlaust í:
 - a. AST
 - b. VST
 - c. Sendir 1 fulltrúa í **MÓT** sem flutningastjóri
2. Aðrir svæðisstjórnarmenn fara tafarlaust í **MÓT** þar sem þeir skrá mannafla, búnað og tæki í samráði við flutningastjóra. Mynda starfshópa, skipa hópstjóra og deila út verkefnum í samráði við flutningastjóra
3. Svæðisstjórn á svæði 1 kemur með björgum frá svæðinu til aðstoðar og samráðs við svæðisstjórn svæði 2

NEYÐARSTIG – SJÓR 

1. Sendir fulltrúa sína (2-5) tafarlaust í:
 - a. AST
 - b. VST
 - c. Sendir 1 fulltrúa í **MÓT** sem flutningastjóri
2. Aðrir svæðisstjórnarmenn fara tafarlaust í **MÓT** þar sem þeir skrá mannafla, búnað og tæki björgunarsveita í samráði við flutningastjóra. Mynda starfshópa, skipa hópstjóra og deila út verkefnum í samráði við flutningastjóra
3. Svæðisstjórn á svæði 1 kemur með björgum frá svæðinu til aðstoðar og samráðs við svæðisstjórn svæði 2

8.1.19 Landsstjórn björgunarsveita**ÓVISSUSTIG** 

Landsstjórn björgunarsveita hefur engar verkskyldur á óvissustigi

HÆTTUSTIG 

Landsstjórn björgunarsveita hefur engar verkskyldur á hættustigi grænt

HÆTTUSTIG 

Móttækur tilkynningu frá Neyðarlínu

1. Opna hlustun skv. fjarskiptaplani
2. Senda tvo fulltrúa í SST

NEYÐARSTIG 

Móttækur tilkynningu frá Neyðarlínu

1. Opna hlustun skv. fjarskiptaplani
2. Senda tvo fulltrúa í SST

NEYÐARSTIG - SJÓR 

Móttækur tilkynningu frá Neyðarlínu

1. Opna hlustun skv. fjarskiptaplani og VHF **16**
2. Senda tvo fulltrúa í SST

8.1.20 Björgunarsveitir, Svæði 1**ÓVISSUSTIG** 

Björgunarsveitir á svæði 1 hafa engar verkskyldur á óvissustigi

HÆTTUSTIG 

Björgunarsveitir á svæði 1 hafa engar verkskyldur á hættustigi grænt og gult

HÆTTUSTIG 

Móttaka tilkynningu frá Neyðarlínu og:

1. Mæta í bækistöð sína og taka til nauðsynlegan búnað og tæki (teppi, fyrstuhjálparbúnað, sjúkrabörur, fjarskiptabúnað og sjúkraflutningstæki)
2. Fara á ytra biðsvæði í Straumsvík og bíða nánari fyrirmæla TETRA **BLÁR 1-0**

NEYÐARSTIG 

Björgunarsveitir á svæði 1 hafa engar verkskyldur á neyðarstigi grænt

NEYÐARSTIG 

Móttækur tilkynningu frá Neyðarlínu og:

1. Mæta tafarlaust í bækistöð, taka til nauðsynlegan búnað og tæki (teppi, fyrstuhjálparbúnað, sjúkrabörur, fjarskiptabúnað og sjúkraflutningstæki). Hlustun á TETRA **BLÁR 2-0**
2. Fara á **MÓT** til skráningar og tilkynna sig inn

NEYÐARSTIG - SJÓR 

Móttækur tilkynningu frá Neyðarlínu og:

1. Mæta tafarlaust í bækistöð, taka til nauðsynlegan búnað og tæki (teppi, fyrstuhjálparbúnað, sjúkrabörur, fjarskiptabúnað og sjúkraflutningstæki). Hlustun á TETRA **BLÁR 2-0**
2. Fara á **MÓT** og tilkynna sig inn
3. Fjarskiptasamband björgunarsveita á sjó eru við LHG í gegnum VHF **16**

8.1.21 Björgunarsveitin Suðurnes**ÓVISSUSTIG**

1. Móttækur tilkynningu frá Neyðarlínu og opnar á fjarskiptasamband á TETRA **BLÁR 2-0** og fylgist með framvindu mála
2. Fer yfir verkferla á hættu og neyðarstigi og er tilbúinn að senda aðhlyningarstjóra í **MÓT** eða **SSS** til uppsetningar eftir atvikum

HÆTTUSTIG

1. Móttækur tilkynningu frá Neyðarlínu og opnar á fjarskiptasamband á TETRA **BLÁR 2-0** og fylgist með framvindu mála
2. Fer yfir verkferla á hættu og neyðarstigi og er tilbúinn að senda aðhlyningarstjóra í **MÓT** eða **SSS** til uppsetningar eftir atvikum

HÆTTUSTIG

1. Fjarskiptasamband við björgunarsveitir á: TETRA **BLÁR 2-0** þangað til komið er á **MÓT**
2. Flytja greiningarsveit HSS á **SSS** um **MÓT** ásamt sérþjálfuðum skyndihjálparmönnum / sjúkraflutningamönnum og sérhæfðum sjúkrabúnaði. Tilkynna sig inn á **MÓT** og halda beint þaðan á **SSS** í samráði við flutningastjóra til uppsetningar á **SSS**
3. Uppsetning **SSS** vegna hugsanlegrar komu slasaðra
4. Mæta í bækistöð sína og taka til nauðsynlegan búnað og tæki (teppi, fyrstuhjálparbúnað, sjúkrabörur, sjúkratjöld, fjarskiptatæki og sjúkraflutningstæki)
5. Bíða nánari verkfyrirmæla frá VST
6. Hafa björgunarbáta í viðbragðsstöðu meðan vélin er á lofti

NEYÐARSTIG

1. Móttækur tilkynningu frá Neyðarlínu og opnar á fjarskiptasamband á TETRA **BLÁR 2-0** og fylgist með framvindu mála
2. Fer yfir verkferla á hættu og neyðarstigi og er tilbúinn að senda aðhlyningarstjóra í **MÓT** eða **SSS** til uppsetningar eftir atvikum

NEYÐARSTIG

1. Fjarskiptasamband við björgunarsveitir á: TETRA **BLÁR 2-0** þangað til komið er á **MÓT**
2. Flytja greiningarsveit HSS á **MÓT** og þaðan á **SSS** eftir þörfum ásamt sérþjálfuðum skyndihjálparmönnum / sjúkraflutningamönnum og sérhæfðum sjúkrabúnaði
3. Björgunarsveitin Suðurnes mæta tafarlaust í bækistöð, taka til nauðsynlegan búnað og tæki (teppi, fyrstuhjálparbúnað, sjúkrabörur, sjúkratjöld, fjarskiptabúnað og sjúkraflutningstæki). Halda síðan tafarlaust að **MÓT**, eða á þann stað sem tilgreindur verður ef slysið er utan vallar
4. Á leið til **Sly** utan flugvallar fá björgunarsveitir nánari fyrirmæli frá AST í gegnum TETRA **BLÁR 2-0**
5. Aðhlyningarstjóri tryggir fjarskiptasamband við VST á TETRA **VST 2** og á TETRA **BLÁR 2-2**

NEYÐARSTIG – SJÓR

1. Móttækur tilkynningu frá Neyðarlínu og framkvæmir:
2. Flytja greiningarsveit HSS á **MÓT**

Björgunarsveitir á Svæði 2 mæta tafarlaust í bækistöð, taka til nauðsynlegan búnað og tæki (teppi, fyrstuhjálparbúnað, sjúkrabörur, sjúkratjöld, fjarskiptabúnað og sjúkraflutningstæki). Halda síðan tafarlaust að **MÓT**

Fjarskiptasamband við björgunarsveitir á: TETRA **BLÁR 2-0** og VHF **16**

8.1.22 Björgunarsveitir, Svæði 2**ÓVISSUSTIG** 

Björgunarsveitir á svæði 2 hafa ekki verkskyldur á óvissustigi

HÆTTUSTIG 

Björgunarsveitir á svæði 2 hafa ekki verkskyldur á hættustigi grænt

HÆTTUSTIG 

1. Mæta í bækistöð sína og taka til nauðsynlegan búnað og tæki (teppi, fyrstuhjálparbúnað, sjúkrabörur, sjúkratjöld, fjarskiptatæki og sjúkraflutningstæki)
2. Bíða nánari fyrirmæla frá svæðisstjórn svæði 2 í AST
3. Hafa björgunarbáta í viðbragðsstöðu meðan vélin er á lofti
4. Manna björgunarskip og vera í viðbragðsstöðu meðan vélin er á lofti
5. Tilkynna komu í **MÓT**

NEYÐARSTIG 

Björgunarsveitir á svæði 2 hafa ekki verkskyldur á neyðarstigi grænt

NEYÐARSTIG 

Móttækur tilkynningu frá Neyðarlínu og framkvæmir:

1. Björgunarsveitir á Svæði 2 mæta tafarlaust í bækistöð, taka til nauðsynlegan búnað og tæki (teppi, fyrstuhjálparbúnað, sjúkrabörur, sjúkratjöld, fjarskiptabúnað og sjúkraflutningstæki)
2. Halda síðan tafarlaust að **MÓT** og Tilkynna sig inn
3. leið til **SLY** utan flugvallar fá björgunarsveitir nánari fyrirmæli frá AST í gegnum TETRA **BLÁR 2-0**

NEYÐARSTIG – SJÓR 

Móttækur tilkynningu frá Neyðarlínu og framkvæmir:

1. Björgunarsveitir á Svæði 2 mæta tafarlaust í bækistöð, taka til nauðsynlegan búnað og tæki (teppi, fyrstuhjálparbúnað, sjúkrabörur, sjúkratjöld, fjarskiptabúnað og sjúkraflutningstæki)
2. Hafa björgunarbáta í viðbragðsstöðu meðan vélin er á lofti
3. Manna björgunarskip og sigla í flugstefnu
4. Halda síðan tafarlaust að **MÓT**
5. Á leið til **SLY** utan flugvallar fá björgunarsveitir nánari fyrirmæli frá AST í gegnum TETRA **Blár 2-0**
6. Fjarskiptasamband við sjöbjörgunareiningar er á TETRA **BLÁR 2-0** eða VHF **16**

8.1.23 Rauði krossinn á Íslandi (RKÍ)**ÓVISSUSTIG** 

Rauði krossinn á Íslandi hefur engar verkskyldur á óvissustigi

HÆTTUSTIG 

Rauði krossinn á Íslandi hefur engar verkskyldur á hættustigi grænt

HÆTTUSTIG 

1. Sendir fulltrúa í AST og SST
2. Virkjar neyðarmiðstöð
3. Starfrækir **SSA** skv. fyrirmælum AST hverju sinni
4. Starfrækir **FHS** skv. fyrirmælum AST hverju sinni
5. Virkjar Hjálparsímann 1717 sem upplýsingasíma eftir þörfum hverju sinni skv. fyrirmælum SST

NEYÐARSTIG 

1. Sendir fulltrúa í AST og SST
2. Virkjar Neyðarmiðstöð
3. Starfrækir **FHS** samkvæmt fyrirmælum AST hverju sinni
4. Virkjar hjálparsímann 1717 sem upplýsingasíma almannavarna
5. Sendir hjálparlið á **SSS** skv. fyrirmælum AST hverju sinni
6. Starfrækir **SSA** skv. fyrirmælum AST hverju sinn

NEYÐARSTIG - SJÓR 

1. Sendir fulltrúa í AST og SST
2. Virkjar Neyðarmiðstöð
3. Starfrækir **FHS** samkvæmt fyrirmælum AST hverju sinni
4. Virkjar hjálparsímann 1717 sem upplýsingasíma almannavarna
5. Sendir hjálparlið á **SSS** skv. fyrirmælum AST hverju sinni
6. Starfrækir **SSA** skv. fyrirmælum AST hverju sinn

8.1.24 Kennslanefnd (ID-nefnd) ríkislögreglustjóra**ÓVISSUSTIG** 

Kennslanefndin hefur engar verkskyldur á óvissustigi

HÆTTUSTIG 

Kennslanefndin hefur engar verkskyldur á óvissustigi

HÆTTUSTIG 

1. Nefndarmenn mæta á skrifstofu ríkislögreglustjóra, Skúlagötu 21
2. Yfirfara hlutverk sitt og verklagsreglur
3. Hefur tiltæka bifreið til að flytja nefndarmenn til Keflavíkurflugvallar ef slys verður

NEYÐARSTIG 

Kennslanefnd hefur engar verkskyldur á neyðarstig grænt

NEYÐARSTIG 

1. Fer tafarlaust á **MÓT** á Keflavíkurflugvelli og þaðan á **SSL**.
2. Við komu á Keflavíkurflugvöll setur yfirmaður Kennslanefndar sig í samband við **AST**, sem skipuleggur tengsl nefndarinnar inn í aðgerðirnar
3. Yfirmaður kennslanefndar stjórnar skipulagi og innri starfsemi á **SSL** og metur þörf fyrir utanaðkomandi aðstoð
4. Við störf sín á vettvangi styðst kennslanefnd við verklagsreglur, sem mótaðar hafa verið um störf hennar

NEYÐARSTIG - SJÓR 

Kennslanefnd hefur engar verkskyldur á neyðarstig – sjór grænt

NEYÐARSTIG – SJÓR 

1. Fer tafarlaust á móttökustað **MÓT** og þaðan á **SSL**. Tilkynnir brottför til starfsstöðvar FMR í SST
2. Við komu á **SLY** setur yfirmaður Kennslanefndar sig í samband við **AST**, sem skipuleggur tengsl nefndarinnar inn í aðgerðirnar
3. Yfirmaður kennslanefndar stjórnar skipulagi og innri starfsemi á **SSL** og metur þörf fyrir utanaðkomandi aðstoð
4. Við störf sín á vettvangi styðst kennslanefnd við verklagsreglur, sem mótaðar hafa verið um störf hennar

8.1.25 Rannsóknarnefnd samgönguslysa**ÓVISSUSTIG**

RNSA starfar samkvæmt gildandi starfsreglum nefndarinnar

HÆTTUSTIG

Móttækur tilkynningu frá Neyðarlínu og:

1. Yfirfara hlutverk sitt og verklagsreglur
2. Rannsakandi RNSA undirbýr sig fyrir útkall
3. Að öðru leiti starfar RNSA eftir gildandi starfsreglum nefndarinnar

NEYÐARSTIG

Móttækur tilkynningu frá Neyðarlínu og:

1. Rannsóknarnefnd samgönguslysa fer tafarlaust á **MÓT** og þaðan á **SLY**
2. Við komu á Keflavíkurflugvöll setur yfirmaður RNSA sig í samband við vettvangsstjóra og björgunarstjóra og upplýsir þá um störf nefndarinnar og hugsanlega þörf fyrir aðstoð á **SLY**
3. Við störf sín á vettvangi styðst RNSA við gildandi lög og verklagsreglur, sem mótaðar hafa verið um störf hennar

NEYÐARSTIG – SJÓR

Móttækur tilkynningu frá Neyðarlínu og:

1. Rannsóknarnefnd samgönguslysa fer tafarlaust á **MÓT** og þaðan á **SLY**
2. Við komu á **SLY** setur yfirmaður RNSA sig í samband við vettvangsstjóra og björgunarstjóra og upplýsir þá um störf nefndarinnar og hugsanlega þörf fyrir aðstoð á **SLY**
3. Við störf sín á vettvangi styðst RNSA við gildandi lög og verklagsreglur, sem mótaðar hafa verið um störf hennar

8.1.26 Airport Operations Centre (APOC)**ÓVISSUSTIG** 

APOC fylgist með þróun mála og gefur bulletin (gefur upplýsingar) samkvæmt verklagi Hlustun á TETRA **AST 2**

HÆTTUSTIG 

APOC fylgist með þróun mála og gefur bulletin (gefur upplýsingar) Hlustun á TETRA **AST 2**

HÆTTUSTIG 

Móttækur boð frá flugturni og:

1. Tryggir hlustun á TETRA **BLÁR 2-0, VST 2** og **AST 2**
2. Er í samskiptum við fulltrúa Isavia í AST á TETRA **AST 2** og VST á **VST 2**
4. Kallar viðeigandi aðila í APOC til samráðs
5. Tryggir rekstur flugvallarsvæðis eins og unnt er miðað við yfirstandandi atburð
5. Útvegar alla þá aðstoð sem AST og VST óskar eftir
6. Setur út tilkynningar í tilkynningakerfi flugstöðvar og Bulletin eftir þörfum

NEYÐARSTIG 

Móttækur tilkynningu frá flugturni og:

1. Tryggir hlustun á TETRA **BLÁR 2-0, VST 2** og **AST 2**
2. Er í samskiptum við fulltrúa Isavia í AST á TETRA **AST 2**. VST á **VST 2**
3. Kallar til viðeigandi aðila í APOC til samráðs.
4. Tryggir rekstur flugvallarsvæðis eins og unnt er miðað við yfirstandandi atburð
5. Útvegar alla þá aðstoð sem AST og VST óskar eftir
6. Setur út tilkynningar í tilkynningakerfi flugstöðvar og Bulletin eftir þörfum

NEYÐARSTIG – SJÓR 

Móttækur tilkynningu frá flugturni og:

1. Tryggir hlustun á TETRA **BLÁR 2-0, VST 2** og **AST 2**
2. Er í samskiptum við AST á TETRA **AST-2**
3. Er í samskiptum við fulltrúa Isavia í AST
4. Kallar til viðeigandi aðila í APOC til samráðs
5. Tryggir rekstur flugvallarsvæðis eins og unnt er miðað við yfirstandandi atburð
6. Útvegar alla þá aðstoð sem AST óskar eftir
7. Setur út tilkynningar í tilkynningakerfi flugstöðvar og Bulletin eftir þörfum

8.1.27 Isavia - Flugvernd**ÓVISSUSTIG** 

1. Móttækur boð frá flugturni (flugvernd sér um það inn í APOC)
2. Setur upp hlustun á AST 2
3. Yfirfer hvaða mannskapur er tiltækur ef aðstæður skyldu breytast

HÆTTUSTIG 

1. Móttækur boð frá flugturni
2. Opnar hlustun á AST 2 og Blár 2-0

HÆTTUSTIG 

Móttækur tilkynningu frá Neyðarlínu og:

1. Opnar hlustun á AST 2
2. Senda mannskap á **MÓT** við skráningu bjarga og opna neyðarhlið 19
3. Gera áætlanir um akstursleiðir og merkingar með hliðsjón af aðflugsstefnu og flugbraut þeirri sem notuð verður í samráði við flugturn og flutningastjóra
4. Stjórnandi flugverndar opnar samband við flutningastjóra á TETRA **BLÁR 2-0**
5. Tryggja gott flæði frá **MÓT** í gegn um hlið 19 í samræmi við flutningastjóra á **BLÁR 2-4**

NEYÐARSTIG 

Móttækur tilkynningu frá Neyðarlínu og:

1. Senda mannskap á **MÓT** til að opna neyðarhlið 19 og leiðbeina björgum um akstursleið innan flugvallar
2. Tryggja vörðun akstursleiðar frá milli **MÓT** og **SLY** og milli **SLY** og **SSS**, skv. leiðbeiningum frá flugturni
3. Hafa eftirlit með akstri neyðar- og sjúkrabíla innan vallarsvæðisins og leiðbeina eða skipuleggja fylgd eftir því sem aðstæður krefja í samráði við flugturn og flutningastjóra:
 - a. Með vörðun akstursleiða
 - b. Fylgdum
 - c. Öðru skipulagi sem tryggir öryggi á flugvallarsvæði
4. Stjórnandi Flugverndarþjónustu opnar samband við flutningastjóra.
5. Tryggja gott flæði frá **MÓT** í gegnum hlið 19 í samræmi við flutningastjóra
6. Fylgja Brunavörnum Suðurnesja tafarlaust á **SLY**
7. Fylgja HSS á **SLY / SSS**

NEYÐARSTIG - SJÓR 

Flugvernd hefur ekki verkskyldur á neyðarstig – sjór nema þess sé óskað sérstaklega í gegn um AST

8.1.28 Landhelgisgæslan (LHG) - flugdeild**ÓVISSUSTIG** 

Starfsmenn flugdeildar LHG hafa engar verkskyldur á óvissustigi

HÆTTUSTIG 

Móttækur tilkynningu frá stjórnstöð LHG og:

1. Setur tiltækan þyrlukost Landhelgisgæslunnar í viðbragðsstöðu við flugskýli LHG

NEYÐARSTIG 

Móttækur tilkynningu frá stjórnstöð LHG og:

1. Virkjar tiltækar þyrlur Landhelgisgæslunnar til starfa skv. nánari fyrirmælum frá SST í gegnum og í samráði við stjórnstöð Landhelgisgæslunnar
2. Lendingarstaður þyrla (LP), Samráð flugturn, APOC og VST
3. Undirbýr eftirlitsflugvél til flutnings á slösuðum á sjúkrahús utan höfuðborgarinnar

NEYÐARSTIG – SJÓR 

Móttækur tilkynningu frá Neyðarlínu og:

1. Vinna samkvæmt JRCC og 7. kafla áætlunarinnar

8.1.29 Landhelgisgæslan (LHG) – JRCC Ísland**ÓVISSUSTIG**

1. Er með hlustun á TETRA **Neyð-Boð**
2. Stýra aðgerðum vegna viðbúnaðar á leið loftfars að Keflavíkurflugvelli
3. Tryggja samræmingu og virkt upplýsingaflæði um TETRA **AST-2** við ACC, SST, AST, KEF TWR

HÆTTUSTIG

1. Er með hlustun á TETRA **Neyð-Boð**
2. Stýra aðgerðum vegna viðbúnaðar á leið loftfars að Keflavíkurflugvelli
3. Tryggja samræmingu og virkt upplýsingaflæði um TETRA **AST-2** við ACC, SST, AST, KEF TWR

NEYÐARSTIG

1. Er með hlustun á TETRA **Neyð-Boð**
2. Stýra aðgerðum vegna viðbúnaðar á leið loftfars að Keflavíkurflugvelli
3. Tryggja samræmingu og virkt upplýsingaflæði um TETRA **AST-2** við ACC, SST, AST, KEF TWR

NEYÐARSTIG – SJÓR

1. Er með hlustun á TETRA **Neyð-Boð**
2. Stýra aðgerðum vegna viðbúnaðar á leið loftfars að Keflavíkurflugvelli
3. Tryggja samræmingu og virkt upplýsingaflæði um TETRA **AST-2** við ACC, SST, AST, KEF TWR

8.1.30 Landhelgisgæslan LHG - KEF**ÓVISSUSTIG** 

LHG - KEF hefur ekkert hlutverk á óvissustigi

HÆTTUSTIG 

LHG - KEF hefur ekki hlutverk á hættustigi grænt

HÆTTUSTIG 

1. Við virkjun fara starfsmenn LHG–KEF á **SSS** og aðstoða við uppsetningu í samráði við aðhlyningarstjóra. Starfsmenn LHG-KEF athugar með tiltæka aðila frá bandaríska sjóhernum eða aðra aðila á KEF sem gætu nýst við verkefni og óska eftir þeim
2. Þegar uppsetning **SSS** er lokið fara starfsmenn LHG undir gæslustjóra og sinna öryggisgæslu, móttöku þyrlu og sjúkraflugs eftir beiðni gæslustjóra hverju sinni
3. Tiltækir starfsmenn LHG-KEF sem ekki eru við vinnu gefa sig fram við stjórnanda LHG-KEF eftir að hafa komið frá Öryggissvæði B þar sem þeir hafa aflað sér ökutækja og mæta svo í **MÓT**
4. Stjórnandi LHG-KEF setur sig í samband við APOC og VST vegna hentugs landingarsvæðis þyrlu og sjúkraflugvéla hverju sinni
5. Starfsmenn LHG-KEF undir stjórn gæslustjóra sinna móttöku þyrlu og sjúkraflugs, tryggja öryggi og umferðaskipulag ökutækja að og frá þeim loftförum

NEYÐARSTIG 

LHG-KEF hefur ekki hlutverk á Neyðarstigi grænt

NEYÐARSTIG 

1. Við virkjun fara starfsmenn LHG–KEF á **SSS** og aðstoða við uppsetningu í samráði við aðhlyningarstjóra. Starfsmenn LHG-KEF athugar með tiltæka aðila frá bandaríska sjóhernum eða aðra aðila á KEF sem gætu nýst við verkefni og óska eftir þeim
2. Þegar uppsetning **SSS** er lokið fara starfsmenn LHG undir gæslustjóra og sinna öryggisgæslu, móttöku þyrlu og sjúkraflugs eftir beiðni gæslustjóra hverju sinni
3. Tiltækir starfsmenn LHG-KEF sem ekki eru við vinnu gefa sig fram við stjórnanda LHG-KEF eftir að hafa komið frá Öryggissvæði B þar sem þeir hafa aflað sér ökutækja og mæta svo í **MÓT**
4. Stjórnandi LHG-KEF setur sig í samband við APOC vegna hentugs landingarsvæðis þyrlu og sjúkraflugvéla hverju sinni
5. Starfsmenn LHG-KEF undir stjórn gæslustjóra sinna móttöku þyrlu og sjúkraflugs, tryggja öryggi og umferðaskipulag ökutækja að og frá þeim loftförum

NEYÐARSTIG – SJÓR 

1. Virkjað samkvæmt beiðni AST

8.1.31 Flugrekstraraðilar og þjónustuaðilar**ÓVISSUSTIG** 

Flugrekstraraðilar og þjónustuaðilar þeirra hafa ekkert hlutverk á óvissustigi

HÆTTUSTIG 

Flugrekstraraðilar og þjónustuaðilar þeirra hafa ekkert hlutverk á hættustigi grænt

HÆTTUSTIG 

1. Sendir fulltrúa í AST
2. Virkjar áætlanir þjónustuaðila og áætlun flugrekstraraðila

NEYÐARSTIG 

1. Sendir fulltrúa í AST
2. Kemur farþegalista í AST
3. Virkjar áætlanir þjónustuaðila og áætlun flugrekstraraðila
4. Sendir starfsfólk á **SSA**
5. Þjónustuaðilar útvega þau flutningstæki sem óskað er eftir af hálfu AST

NEYÐARSTIG – SJÓR 

1. Sendir fulltrúa í AST
2. Kemur farþegalista í AST
3. Virkjar áætlanir þjónustuaðila og áætlun flugrekstraraðila
4. Sendir starfsfólk á **SSA**
5. Þjónustuaðilar útvega þau flutningstæki sem óskað er eftir af hálfu VST

9 FJARSKIPTI

9.1 Grunnskipulag fjarskipta

Neyðarlínan og FMR tryggja boðun og koma upplýsingum til bjarga á leið á vettvang á TETRA talhóp **BLÁR 2-0**

Í upphafi hlusta allir viðbragðsaðilará Suðurnesjum á TETRA **BLÁR 2-0** og eru á þeim talhóp þar til fyrirmæli eru gefin um annað af AST.

Bjargir af höfuðborgarsvæðinu á leið í Straumsvík fara á TETRA **BLÁR 1-0** og bíða fyrirmæla. Fjarskipti milli helstu stjórneneinga eru sem hér segir (sjá skipurit):

- SST og AST eru með sín samskipti á TETRA **SST BLÁR**
- AST, VST og flugturn ásamt björgunarstjóra miðla upplýsingum á TETRA **AST 2** í upphafi aðgerðar
- VST og Verkpáttastjórar TETRA **VST 2**

Verkpáttastjórar og þeirra verkþættir nota talhópa:

- Björgunarstjóri TETRA **BLÁR 2 - 1**
- Aðhlyningarstjóri TETRA **BLÁR 2 - 2**
- Gæslustjóri TETRA **BLÁR 2 - 3**
- Flutningastjóri TETRA **BLÁR 2 - 4**
- Aðhlyningarstjóri er í sambandi við AST og SST varðandi sjúkraflutninga á **BLÁR 2 - 5** eftir því sem við á SST getur fært verkefnið á annan talhóp ef álag gefur tilefni til ásamt HSS
- Innbyrðis fjarskipti innan einstakra verkþátta ákvarðast eftir aðstæðum (TETRA og VHF)
- RKÍ (**FHS / SSA**) er í sambandi við AST / SST TETRA **BLÁR 2 - 6**

Við flugslys á sjó færast hluti fjarskipta yfir á VHF 16, neyðarrás skipa.

Bjargir á ytra biðsvæði eru undir stjórn SST og eru á talhópnum TETRA **BLÁR 1 - 0**.

Grunnskipulag fjarskipta

Blár 2-0	Upphafstalhópur aðgerða / MÓT
Blár 2-1	Björgunarstjóri
Blár 2-2	Aðhlyningarstjóri
Blár 2-3	Gæslustjóri
Blár 2-4	Flutningastjóri
Blár 2-5	Umsýsla þolenda (SSS, AST, SST, heilbrigðisstofnanir)
Blár 2-6	Vinnuhópur RKÍ (SSA, FHS) við AST og SST
Blár 2-7	
Blár 2-8	
Blár 2-9	
xRauður 2-1	
xRauður 2-2	
xRauður 2-3	
Gulur 2-1	Skip
Gulur 2-2	Veitur og sveitarfélög
Gulur 2-3	
Gulur 2-4	
Gulur 2-5	
SST-Blár	SST og AST
SST-Rauður	
SST-Gulur	
AST-2	AST,VST-Flugturn-OACC-JRCC (björgunarstjóri, APOC í upphafi aðgerðar)
VST-2	VST og verkþáttastjórar

10 KORT

Kortin eru í sérstakri skrá sem er vistuð á heimasíðu almannavarnasviðs:

<http://www.almannavarnir.is/utgefid-efnis/flugslysaatlanir/>

1. Yfirlitsmynd FFK
2. Yfirlitsmynd af MÓT
3. Yfirlitskort Reykjanes
4. Yfirlitskort Keflavíkurflugvöllur
5. Hlutakort 1 af 4
6. Hlutakort 2 af 4
7. Hlutakort 3 af 4
8. Hlutakort 4 af 4

Sjá einnig enskan údrátt á heimasíðu Isavia

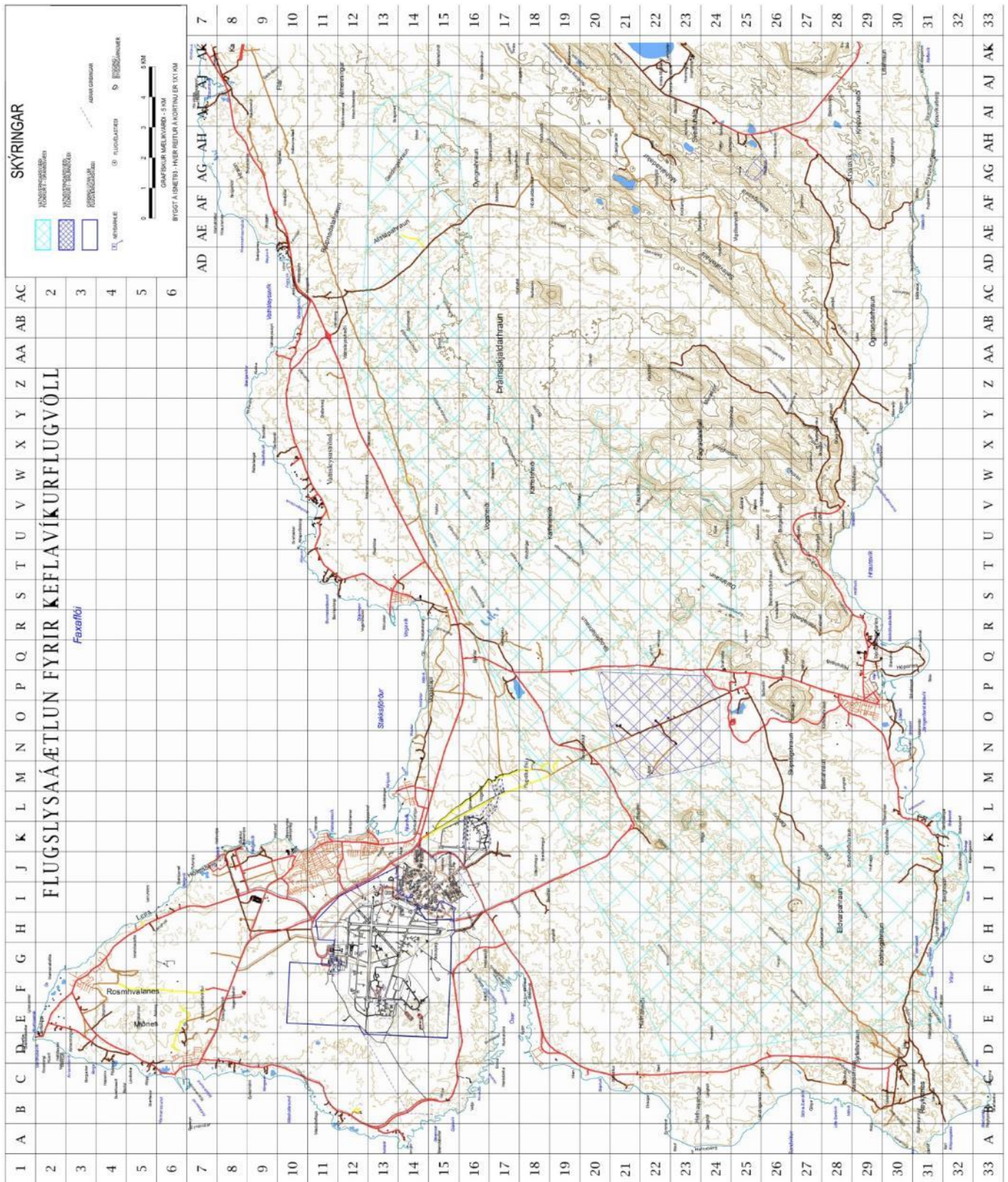
<https://www.almannavarnir.is/utgefid-efni/bikf-aerodrome-emergency-plan-v-1-5-july-2018-important-this-document-is-a-rewrite-of-the-icelandic-version-this-version-of-the-aep-may-be-different-from-the-icelandic-version-where-this-occurs/?wpdmdl=23427>



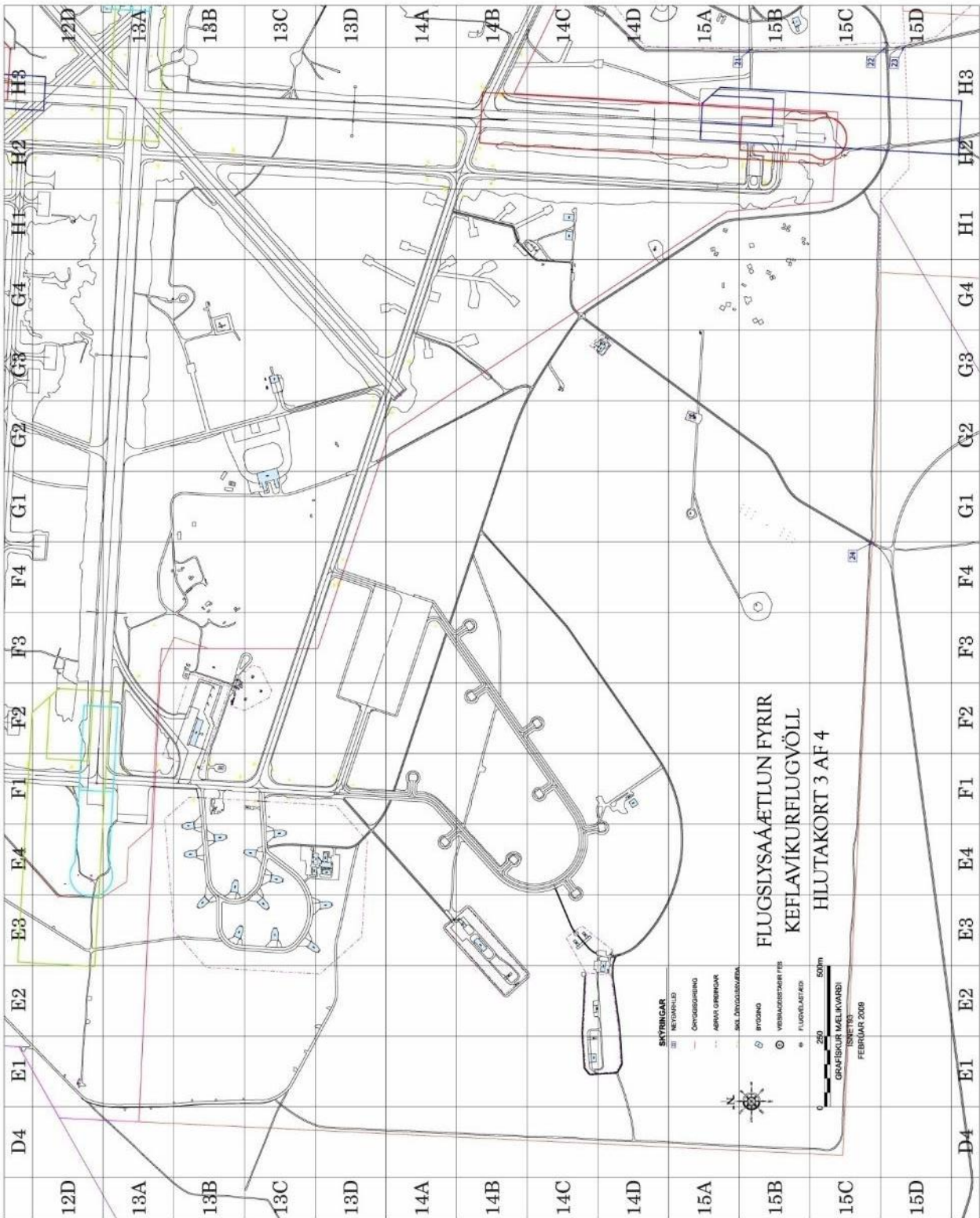
Mynd 1: Yfirlitsmynd FFK



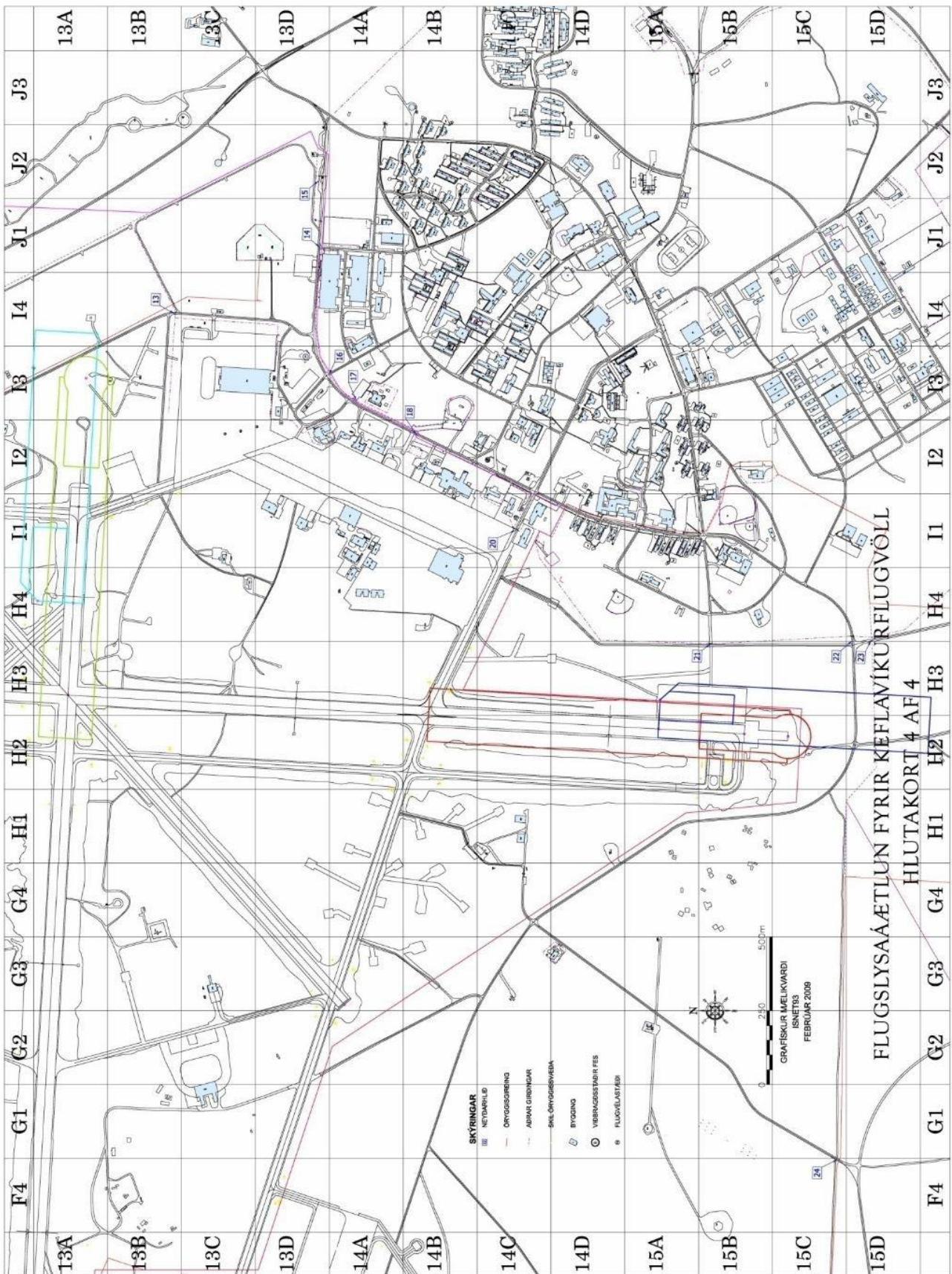
Mynd 2: Yfirlitsmynd af MÓT og SSS



Mynd 3: Yfirlitskort Reykjanes



Mynd 3 af 4



Mynd 4 af 4

11 DREIFINGARLISTI

Þeir sem hafa hlutverk í þessari áætlun eiga að eiga útprentað eintak af henni.

Áætlunin er vistuð á heimasíðu almannavarnarviðs ríkislögreglustjórans www.almannavarnir.is
<http://www.almannavarnir.is/>

Eftirtaldir aðilar eiga eintök af áætlun þessari:

ACE Airport Handling

AST

Airport Associates

Almannavarnarvið ríkislögreglustjórans

Björgunarsveitir á svæði 1

Björgunarsveitir á svæði 2

Brunavarnir Suðurnesja

Fjarskiptamiðstöð ríkislögreglustjórans

Flugrekstraraðilar og þjónustuaðilar

Flugstjórnarmiðstöðina í Reykjavík (ACC)

Flugvallarþjónustudeildin á Keflavíkurflugvelli

Flugöryggisverði á Keflavíkurflugvelli

Heilbrigðisstofnun Suðurnesja

Airport Operations Center (APOC)

Icelandair

Iceland Jet Center

Kennslanefnd ríkislögreglustjórans

Landhelgisgæsluna stjórnstöð / JRCC

Landspítali

Landsstjórn björgunarsveita

LHG - KEF

Lögreglan á höfuðborgarsvæðinu

Lögreglan á Suðurnesjum

Rannsóknarnefnd samgönguslysa

Rauði Krossinn á Íslandi

Slökkvilið Grindavíkur

Slökkvilið höfuðborgarsvæðisins

Suðurflug

Svæðisstjórn björgunarsveita á svæði 1

Svæðisstjórn björgunarsveita á svæði 2

12 BREYTINGASAGA

Útgáfa	Dagsetning	Skýringar / breytingar	Fært inn
2.0	25.03.2011	Útgáfa 2.0	
2.1	11.04.2011	Ný mynd á forsíðu, villa löguð á bls.46	
2.2	01.11.2011	Innsláttarvillur lagfærðar	
2.3	07.11.2011	Iceland Express bætt inn, kort sett inn í 10. kafla	
2.4	20.01.2012	Ný bls.13 (4.kafli) ný 8.1 - 8.2 - 8.37. Nýr 3. og 7. kafli. Ný bls.28. Ný blöð í 8.1 - 8.2 - 8.23 - 8.24 - 8.39.	
2.7	14.01.2016	Uppfærsla víða í áætluninni. Prenta út nýtt eintak	
2.8	21.01.2016	Nýtt blað 8.1.35. Lagfært yfirlit fyrir kafla 8, bls.45. Mynd tekin út í kafla 6.9	
3.0	07.12.2016	Útgáfa 3.0	
4.0 drög	15.08.2022	Útgáfa 4.0 í drögum á netið	
4.0	16.12.2022	Nýr lögr.stjóri. rafræn undirritun. Uppfærð boðunar-áætlun. Nýtt aðsetur AST. Uppfærður 8. kafli.	
5.0	19.12.2024	Uppfært víða í áætlun prenta út nýtt eintak.	ASE

13 VIÐAUKAR

13.1 Talningablað

Talningastaður

SLY SSS SSL LP HLIÐ _____

Númer greiningarspjalds sett í viðeigandi reit fyrir þann sem talin er eftir lit á greiningarspjaldi.

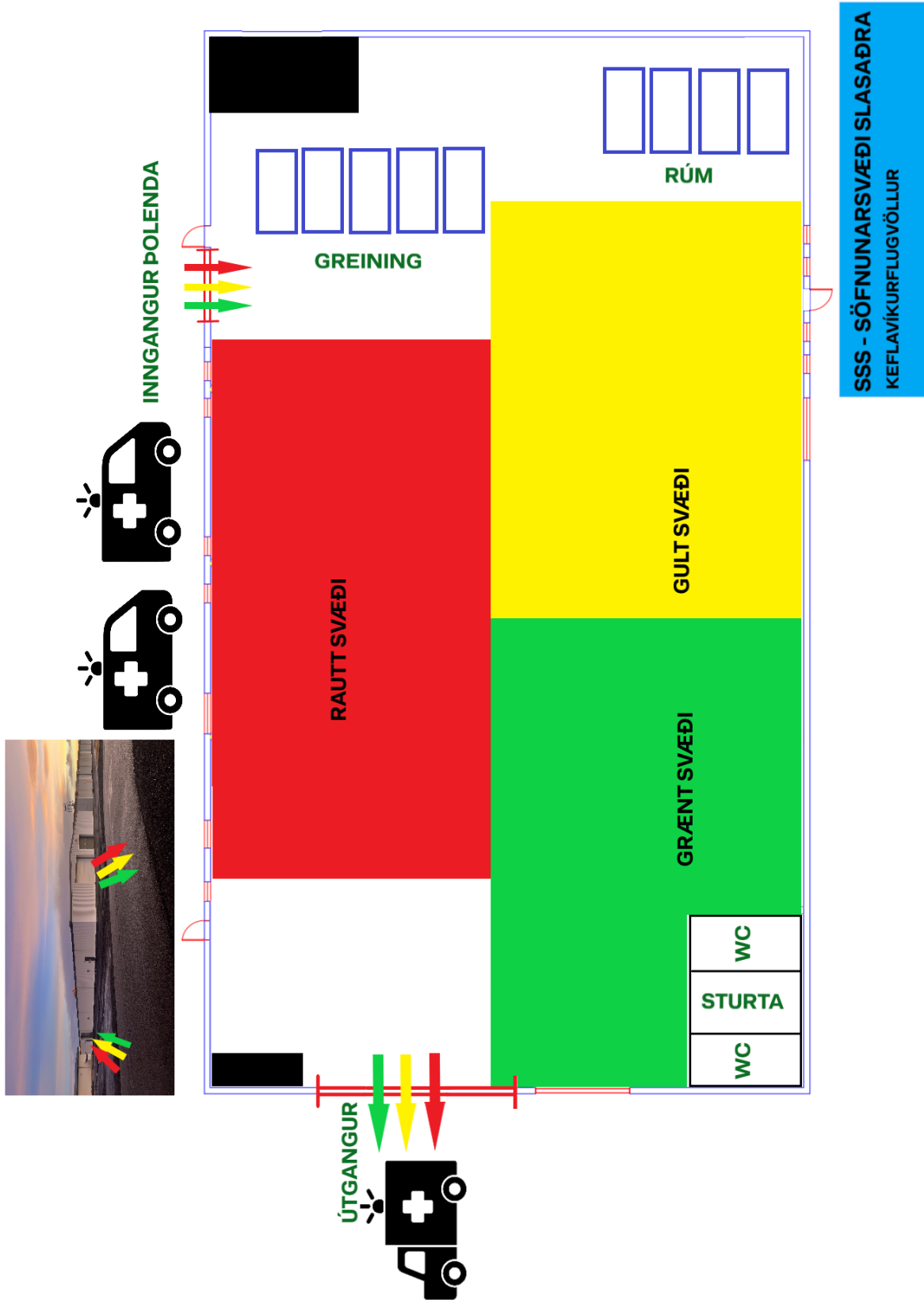
GRÆNN		GULUR		RAUÐUR		SVARTUR	
5	Kl. — :	5	Kl. — :	5	Kl. — :	5	Kl. — :
10	Kl. — :	10	Kl. — :	10	Kl. — :	10	Kl. — :
15	Kl. — :	15	Kl. — :	15	Kl. — :	15	Kl. — :
20	Kl. — :	20	Kl. — :	20	Kl. — :	20	Kl. — :

Nafn talningamanns: _____

Blað nr. _____ Af _____

SKILIST TIL GÆSLUSTJÓRA

13.2 Skipulag SSS



SSS - SÖFNUNARSVÆÐI SLASADRA
KEFLAVÍKURFLUGVÖLLUR

13.3 Stæði vegna sjúkraflugs

APOC tekur ákvörðun um notkun flugvéla stæða innan flugvallasvæðisins.

Ef neðangreind stæði eru ekki í notkun við virkjun FFK henta þau vel vegna flutninga slasaðra með sjúkraflugi.

Þau stæði sem skilgreind eru vegna sjúkraflugs verður að tilkynna til VST á TETRA **VST-2** sem upplýsir viðeigandi aðila innan stjórnkerfisins. Vettvangsstjóri, Gæslustjóri, Aðhlyningarstjóri og APOC þurfa að vera í samvinnu vegna skipulags.

Að öðru leiti er vísað í kafla 8. Viðeigandi aðila vegna skipulags og verkefna aðila.

