



RÍKISLÖGREGLUSTJÓRINN
ALMANNAVARNADEILD



Berist til: Fjölmíðlar, almannavarnir.is, stjórnarsýsla og tengiliðir sóttvarnalæknis.

STÖÐUSKÝRSLA

Dags: 20.05.2020

Kl.: 16:15

Staðsetning: Samhæfingarstöð almannavarna/Embætti landlæknis
/Sóttvarnalæknir,

Neyðarstig vegna COVID-19

Framvindan

Í Samhæfingarstöð almannavarna fer fram samhæfing aðgerða og upplýsingagjöf á landsvísu vegna COVID-19. Upplýsingamiðlun, gerð leiðbeininga og ráðlegginga til almennings, stofnana og fyrirtækja. Allar leiðbeiningar er að finna á heimasíðu [Embættis landlæknis](#), [Ríkislögreglustjóra almannavarnadeild](#) og upplýsingasíðunni [www.covid.is](#)

Tölulegar upplýsingar fyrir Ísland

Tvö tilfelli greindust hér á landi síðastliðinn sólarhring. Fjöldi staðfesta smitaðra hér á landi er nú 1.803, samtals 4 eru í einangrun og 1789 hafa náð bata. Alls eru 1.460 innanlandssmit. Samtals hafa um 57.628 sýni verið tekin, 441 síðasta sólarhring. Af þeim sem greinst hafa með COVID-19 á Íslandi eru 10 látin.

[Sjá tölulegar upplýsingar Landspítalans](#)

Samfélagsáttmáli – í okkar höndum er yfirskrift kynningar- og upplýsingamiðlunar sem mun standa yfir næstu vikur. Henni er ætlað að halda á lofti þeim áherslum og samfélagslegu ábyrgð, sem við þurfum öll að hafa í huga næstu mánuði. [Sjá nánar covid.is](#)

Yfirlit yfir aðgerðir stjórnvalda og reglur sem hafa verið settar eru hér (í tímaröð, nýjast efst): [á íslensku](#) og [ensku](#).

Upplýsingamiðlun og verkefni

Fyrirhugaðar tilslakanir frá 25. Maí

- Áætlað er að talsverðar breytingar verða á samkomutakmörkunum mánudaginn 25. maí.
- Sóttvarnalæknir leggur til við heilbrigðisráðherra að frá 25. maí megi tvö hundruð manns koma saman
- Líkamsræktarstöðvar v opnaðar með takmörkunum, eða helmingur af leyfilegum hámarksfjölda gesta.
- Lagt er til að heimilt verður að hafa bari, skemmtistaði og spilasali opna til klukkan ellefu á kvöldin.
- Þá er lagt til að tveggja metra reglan verði ófrjávíkjanleg aðeins þar sem lífsnauðsynleg þjónusta er veitt.
- Þá er einnig lagt til að tveggja metra reglan verði endurskilgreind þannig að ríkari áhersla verði á að hún sé virt þar sem lífsnauðsynleg þjónusta er veitt, til að mynda í apótekum og hjá sýslumönnum.
- Þar sem veitt er þjónusta sem ekki telst lífsnauðsynleg, eins og í leikhúsum, verði ekki jafnrík krafa um tveggja metra regluna. Tveggja metra reglan eigi þó að vera grunnviðmið í samskiptum. Lagt er til að fólki, sem þarf að fara gætilega, sé gert kleift að sækja þjónustu og halda tveggja metra fjarlægð.
- Áfram er lögð áhersla á að fólk hugi að sóttvörnum og hreinlæti.

Sundlaugar og baðstaðir opnuðu 18. maí með ákveðnum skilyrðum. [Sjá frétt.](#)

Ferðatakmarkanir – breyting frá 13. maí

Öll lönd utan Færeyja og Grænlands eru nú skilgreind sem svæði með mikla smitáhættu.

Öllum sem dvalið hafa á áhættusvæði lengur en sólarhring er skylt að fara í sóttkví þar til 14 dagar hafa liðið frá því að áhættusvæði var yfirgefið. Athugið að enn er tímabundið landamæraeftirlit á innri landamærum. [Nánar á vef stjórnarráðsins](#)

Reglulega verður endurmetið hvort fleiri lönd falli undir áhættusvæði. Ferðamenn bera sjálfir gisti- og upphaldskostnað meðan á sóttkví stendur enda hafi þeir komið sjálfviljugir hingað til lands þrátt fyrir kröfu stjórnvalda um sóttkví. [Nánar hér.](#)

Færeyjar og Grænland hafa verið tekin af lista yfir áhættusvæði m.t.t. COVID-19. [Sjá frétt.](#)

Ferðatakmarkanir eru á vegum dómsmálaráðuneytis en utanríkisráðuneyti kemur að því að aðstoða einstaklinga sem er í brýnum erindagjörðum s.s. vegna andláts ástvina að komast til Íslands. Millilending um Ísland er leyfilegt án leyfis frá íslenskum stjórnvöldum en aðilar, sem ferðatakmarkanir eiga við eða gætu átt við þurfa að sýna fram á að megi koma til endanlegs áfangastaðar í Evrópu áður en þeir fljúga hingað. Upplýsingar um þetta ferli eru aðgengilegastar hjá Útlendingastofnun: (í tímaröð, nýjustu breytingar efst). [Íslenska](#) og [enska](#).

Sýnataka á Keflavíkurflugvelli.

[Sjá frétt á vef Stjórnarráðsins.](#) [Sjá skýrslu stýrihóps um afnám ferðatakmarkana.](#) Stýrihópurinn mun

Fundur ríkistjórnarinnar 12. maí um framlengingu ferðatakmarkana. [Sjá frétt á vef heilbrigðisráðuneytisins.](#)

Tilkynnt var um framlengingu á þeim ferðatakmarkunum sem hafa verið í gildi á fundi ríkistjórnarinnar með fjölmiðlum þann 12. maí. Gert verður framhald á því fyrirkomulagi, sem hefur verið auk þess að gefin er út sóttkví B fyrir afmörkuð verkefni í atvinnulífinu. Einnig hafa Færeyjar og Grænland verið tekin af lista yfir há áhættusvæði, sem þýðir að engar takmarkanir eru hér á landi gagnvart þeim sem koma frá Færeyjum eða Grænlandi frá 15. maí.

Ef áfram greinast fá smit í þjóðfélaginu er ætlað að gerðar verði frekari tilslakanir þann 25. maí og 3. júní.

15. júní verði landið opnað fyrir þeim ferðamönnum og Íslendingum sem hafa val um að fara í skimun við komuna til landsins eða sýna fullgilt vottorð sem verður samþykkt af íslenskum sóttvarnaryfirvöldum. Einnig verður sett skilyrði um að hlaða niður Rakning C-19 appinu og fleira. Hafin er vinna við hagræna greiningu til að kanna frekar útfærsluna. Sú vinna mun liggja fyrir um mánaðarmótin. Skimun sem þessi yrði tækifæri til að læra meira um veiruna og átta okkur á útbreiðslu hennar. Mikil vinna er framundan. Þessum takmörkunum verður aflétt af varfærni til að enginn komi með veiruna í farteskinu.

Mat sóttvarnalæknis á útbreiðslu mótefna gegn SARS-CoV-2: Hafin er söfnun blóðsýna til að meta útbreiðslu mótefna gegn SARS-CoV-2 í íslensku samfélagi. Í þessu verkefni er aðeins safnað sýnum frá einstaklingum sem koma í blóðrannsóknir af öðrum ástæðum sem stendur. Ekki er verið að safna sýnum frá einstaklingum sem ekki hafa aðra ástæðu til blóðtöku á þessu stigi. **Mótefnaælingar fyrir einstaklinga sem telja sig hafa fengið COVID-19:** Sýkla- og veirufræðideild Landspítala er byrjuð að mæla mótefni gegn veirunni og er farin að taka á móti blóðsýnum, en beiðni þarf þá að koma frá lækni.

Nýjar leiðbeiningar

Leiðbeiningar fyrir heilsuræktarstöðvar vegna COVID-19. [Íslenska.](#)

Leiðbeiningar fyrir sundstaði

- Leiðbeiningar fyrir sund- og baðstaði og baðstaði í náttúrunni vegna COVID-19 [Íslenska.](#)
- Uppfærðar leiðbeiningar til fatlaðs fólk með NPA, aðra notendasamninga og aðstoðarfólks þeirra. [Íslenska.](#) [Enska.](#)

Tilslakanir á hjúkrunarheimilum og í dagdvölum frá og með 18. maí 2020 [Íslenska](#)

Leiðbeiningar fyrir áhættuhópa, uppfærðar 18. maí 2020 [Íslenska](#)

Upplýsingar um hverjir geta fengið undanþágu frá heimasóttkví: [Íslenska](#) [enska](#)

Sérleiðbeiningar fyrir blaðamenn:

- [Leiðbeiningar](#) og [umsókn er að finna hér.](#)

Sérleiðbeiningar fyrir kvikmyndatökulið:

- [Modified quarantine procedures for filming in Iceland during COVID-19](#)

Fleiri leiðbeiningar á varðandi atvinnulífið má finna [á vef embættis landlæknis](#). [Ensk útgáfa](#).

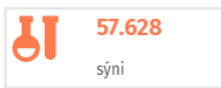
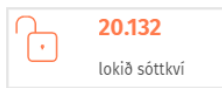
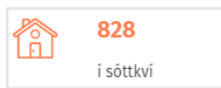
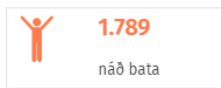
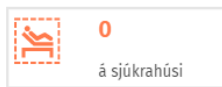
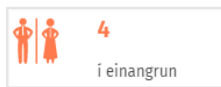
Vefurinn www.covid.is

Upplýsingar um tölfræði sjúkdómsins eru uppfærðar einu sinni á dag og birtar kl. 13:00 á vefsvæðinu <https://www.covid.is/tolulegar-upplysingar>. Á vefnum er hægt að nálgast upplýsingar um aðgerðir og verkefni hér á landi vegna sjúkdómsins sem veldur COVID-19. Upplýsingar á vefnum eru á níu tungumálum. Nú hefur tölfræðisíða covid.is verið heimsótt rúmlega 4,9 milljón sinnum.

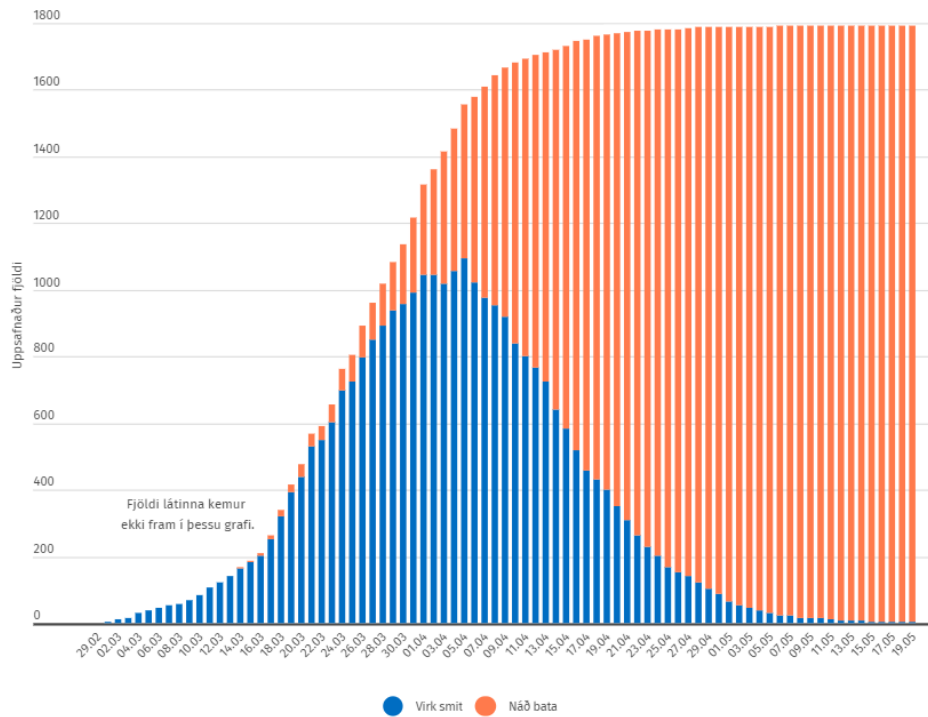
Framundan

- Næsti upplýsingafundur fyrir fjölmiðla verður haldinn mánudaginn 25. maí kl. 14:03.
- **Stöðuskýrsla almannavarna – Neyðarstig vegna COVID-19** er aðgengileg á vef [almannavarna](#) og [embættis landlæknis](#). Skýrslan er gefin út eftir þörfum.

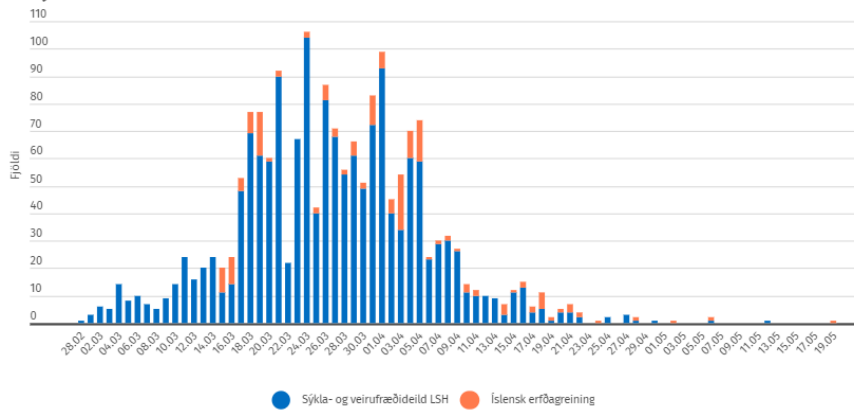
Ísland - staðan í dag



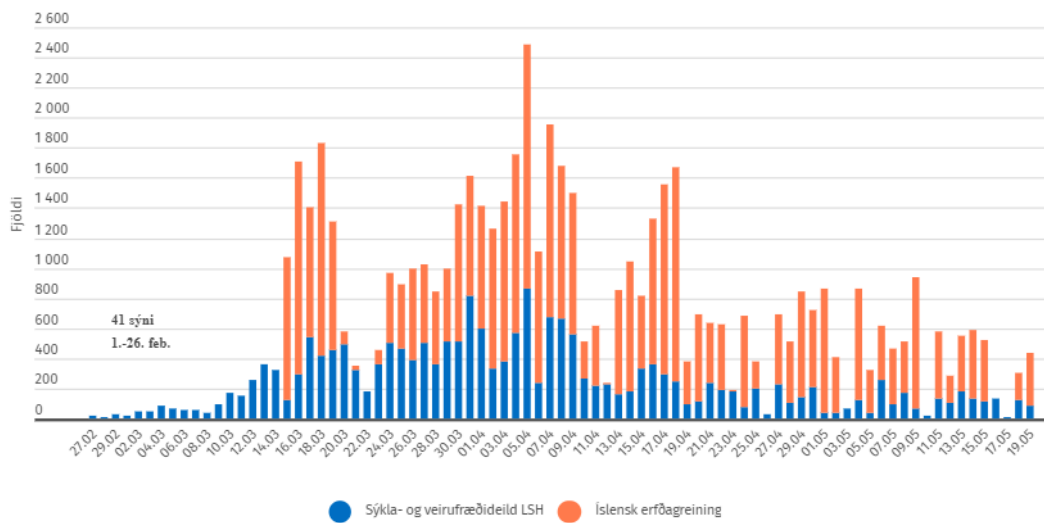
Fjöldi virkra smita og þeirra sem er batnað



Fjöldi smita



Fjöldi sýna

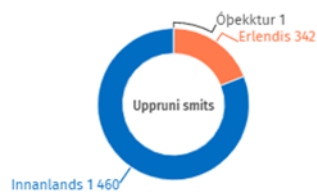


Fjöldi smita eftir kyni



Download data

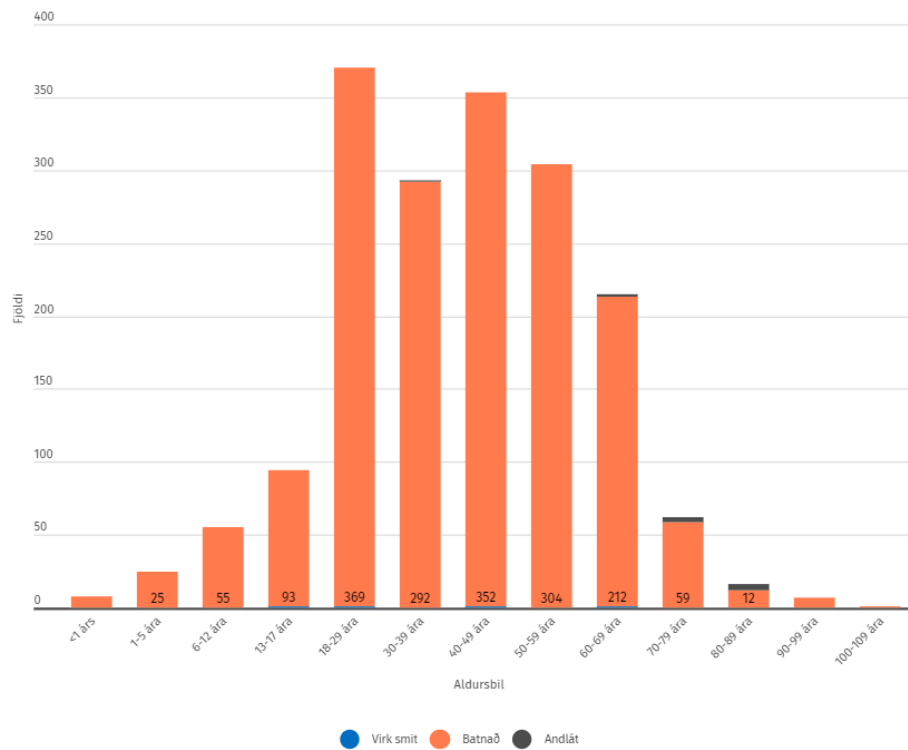
Uppruni smits



Download data

Grafíð veitir upplýsingar um hvar fólk smitast en ekki hver smitaði það.

Fjöldi virkra smita eftir aldri, fjöldi þeirra sem hufur náð sér og andlát



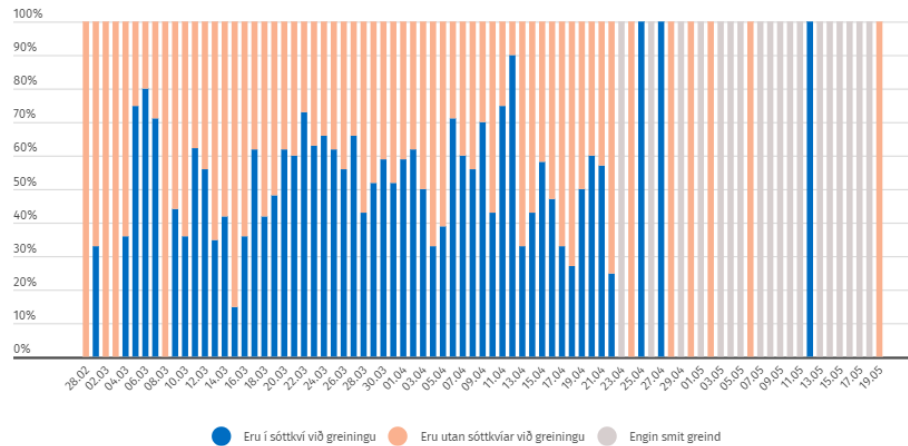
Download data

Hlutfall smitaðra sem greinast í sóttkví



57%

þeirra sem hafa greinst voru í sóttkví



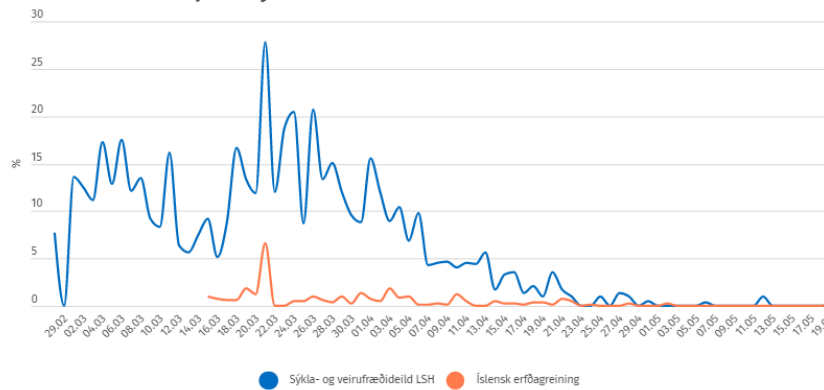
Smit / sóttkví eftir landshlutum



	Smit	Sóttkví
Höfuðborgarsvæði	1315	466
Suðurnes	77	51
Suðurland	178	97
Austurland	8	15
Norðurland eystra	46	79
Norðurland vestra	35	9
Vestfirðir	97	32
Vesturland	44	50
Óstaðsett	2	29
Útlönd	1	0

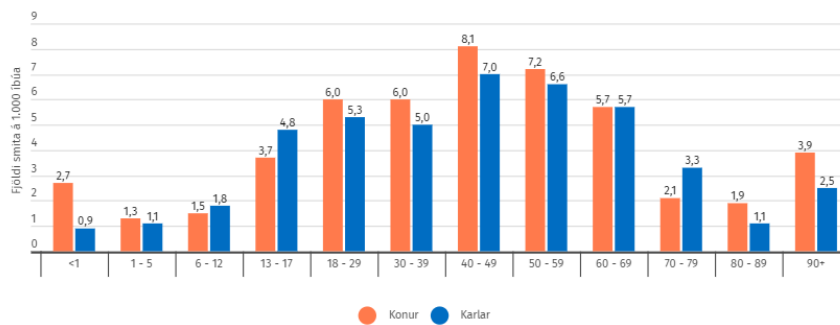
Download data

Hlutfall smita af fjölda sýna



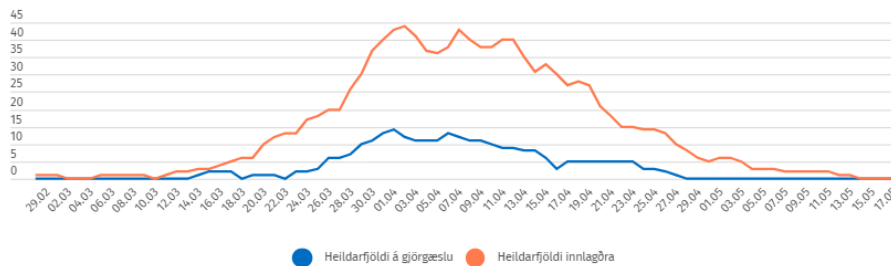
Fjöldi smita á hverja 1.000 íbúa eftir aldri og kyni

- Uppfært á þriðjudögum



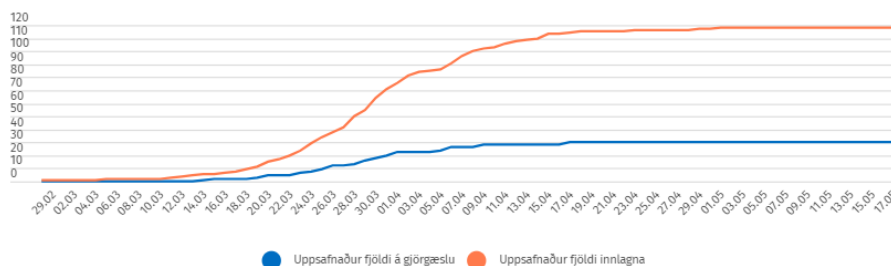
Fjöldi innlagðra með staðfest smit

- Uppfært á þriðjudögum



Uppsafnaður fjöldi innlagna með staðfest smit

- Uppfært á þriðjudögum



Kórónaveira – útbreiðsla erlendis

Í dag hefur sýking af völdum COVID-19 verið staðfest hjá **um 4,918,938 einstaklingum** samkvæmt John Hopkins og **um 323,723 einstaklingar** eru látnir. Þá hafa **1,704,965 einstaklegar náð** sér eftir veikindin. Skv. ECDC er faraldurinn meðalstór fyrir hrausta einstaklinga en mikil lýðheilsu ógn fyrir aldraða og einstaklinga með undirliggjandi sjúkdóma. Sjá vef [Sóttvarnastofnunar Evrópu \(ECDC\)](#) varðandi þróun mála í hverju landi fyrir sig. Sjá áhættumat ECDC.

